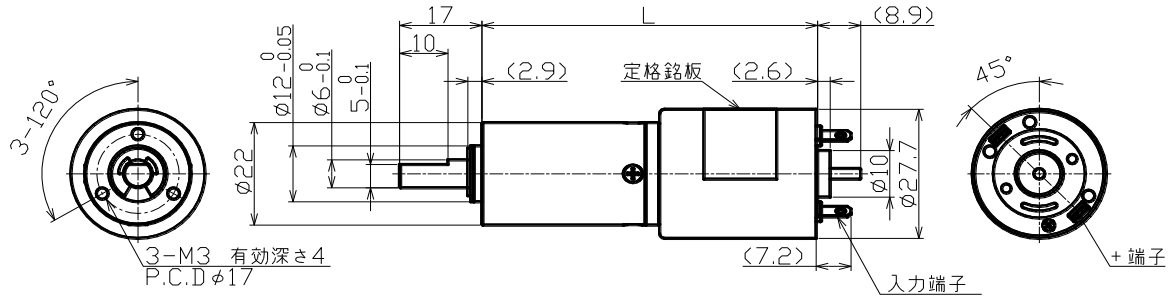


# コアードモータ \*遊星ギア φ22\* UJシリーズ

TP-2732※-UJ-□□□-A\*\*\*-△△

## ■ 外観図



## ■ モータ仕様

機種名 Model name	電圧 Voltage	無負荷(No-load)		定格(Rated)				起動(Starting)				
		回転数	電流	出力	トルク		回転数	電流	トルク	電流		
		Speed	Current	Output	Torque		Speed	Current	Torque	Current		
TP-2732	F	12.0	5,070	70.0	0.892	1.96	20	4,346	158.0	13.72	140	0.68
TP-2732	D	24.0	4,902	37.0	0.859	1.96	20	4,187	82.0	13.426	137	0.34
TP-2732	E	24.0	7,552	55.0	1.971	2.94	30	6,404	163.0	19.306	197	0.77

## ■ TP-2732F-UJ-□□□-A\*\*\*-12

減速比 Ratio	無負荷(No-load)		定格(Rated)				起動(Starting)		方向 +印加	長さ Length		
	回転数	電流	出力	トルク		回転数	電流	トルク			電流	
	Speed	Current	Output	Torque		Speed	Current	Torque			Current	
1/**	r/min	mA	W	Nm	kgf·cm	r/min	mA	Nm	kgf·cm	A	mm	
6	821.4	75.0	0.7	0.01	0.1	711.8	156.0	0.1	0.8	0.63	CW	52.1
16	308.0	75.0	0.6	0.02	0.2	273.8	143.0	0.2	1.8	0.63	CW	59.4
36	136.9	75.0	0.6	0.05	0.5	120.0	150.0	0.4	4.1	0.63	CW	59.4
96	51.3	75.0	0.6	0.14	1.4	43.9	163.0	1.0	9.7	0.63	CW	66.7
216	22.8	75.0	0.6	0.29	3.0	19.7	158.0	2.1	21.9	0.63	CW	66.7
384	12.8	75.0	0.6	0.49	5.0	11.0	162.0	3.4	35.2	0.63	CW	74.0
576	8.6	75.0	0.6	0.74	7.5	7.3	162.0	5.2	52.8	0.63	CW	74.0
864	5.7	75.0	0.6	1.08	11.0	4.9	160.0	7.8	79.2	0.63	CW	74.0

## ■ TP-2732D-UJ-□□□-A\*\*\*-24

減速比 Ratio	無負荷(No-load)		定格(Rated)				起動(Starting)		方向 +印加	長さ Length		
	回転数	電流	出力	トルク		回転数	電流	トルク			電流	
	Speed	Current	Output	Torque		Speed	Current	Torque			Current	
1/**	r/min	mA	W	Nm	kgf·cm	r/min	mA	Nm	kgf·cm	A	mm	
6	787.6	41.8	0.7	0.01	0.1	679.5	83.0	0.1	0.7	0.30	CW	54.7
16	295.4	41.8	0.5	0.02	0.2	261.6	76.0	0.2	1.8	0.30	CW	62.0
36	131.3	41.8	0.6	0.05	0.5	114.6	80.0	0.4	3.9	0.30	CW	62.0
96	49.2	41.8	0.6	0.14	1.4	41.9	87.0	0.9	9.5	0.30	CW	69.3
216	21.9	41.8	0.6	0.29	3.0	18.8	84.0	2.1	21.3	0.30	CW	69.3
384	12.3	41.8	0.5	0.49	5.0	10.5	86.0	3.4	34.2	0.30	CW	76.6
576	8.2	41.8	0.5	0.74	7.5	7.0	86.0	5.0	51.3	0.30	CW	76.6
864	5.5	41.8	0.5	1.08	11.0	4.7	85.0	7.5	77.0	0.30	CW	76.6

## ■ TP-2732E-UJ-□□□-A\*\*\*-24

減速比 Ratio	無負荷(No-load)		定格(Rated)				起動(Starting)		方向 +印加	長さ Length		
	回転数	電流	出力	トルク		回転数	電流	トルク			電流	
	Speed	Current	Output	Torque		Speed	Current	Torque			Current	
1/**	r/min	mA	W	Nm	kgf·cm	r/min	mA	Nm	kgf·cm	A	mm	
6	1,225.0	60.2	1.1	0.01	0.1	1,114.0	124.0	0.1	1.1	0.80	CW	54.7
16	459.3	60.2	1.3	0.03	0.3	407.6	140.0	0.3	2.7	0.80	CW	62.0
36	204.1	60.2	1.5	0.08	0.8	176.9	155.0	0.6	6.0	0.80	CW	62.0
96	76.6	60.2	1.4	0.20	2.0	65.9	158.0	1.4	14.4	0.80	CW	69.3
216	34.0	60.2	1.4	0.44	4.5	29.3	158.0	3.2	32.4	0.80	CW	69.3
384	19.1	60.2	1.3	0.74	7.5	16.4	162.0	5.1	52.1	0.80	CW	76.6
576	12.8	60.2	1.2	1.08	11.0	11.0	160.0	7.7	78.1	0.80	CW	76.6
864	8.5	60.2	1.3	1.67	17.0	7.3	163.0	11.5	117.2	0.80	CW	76.6