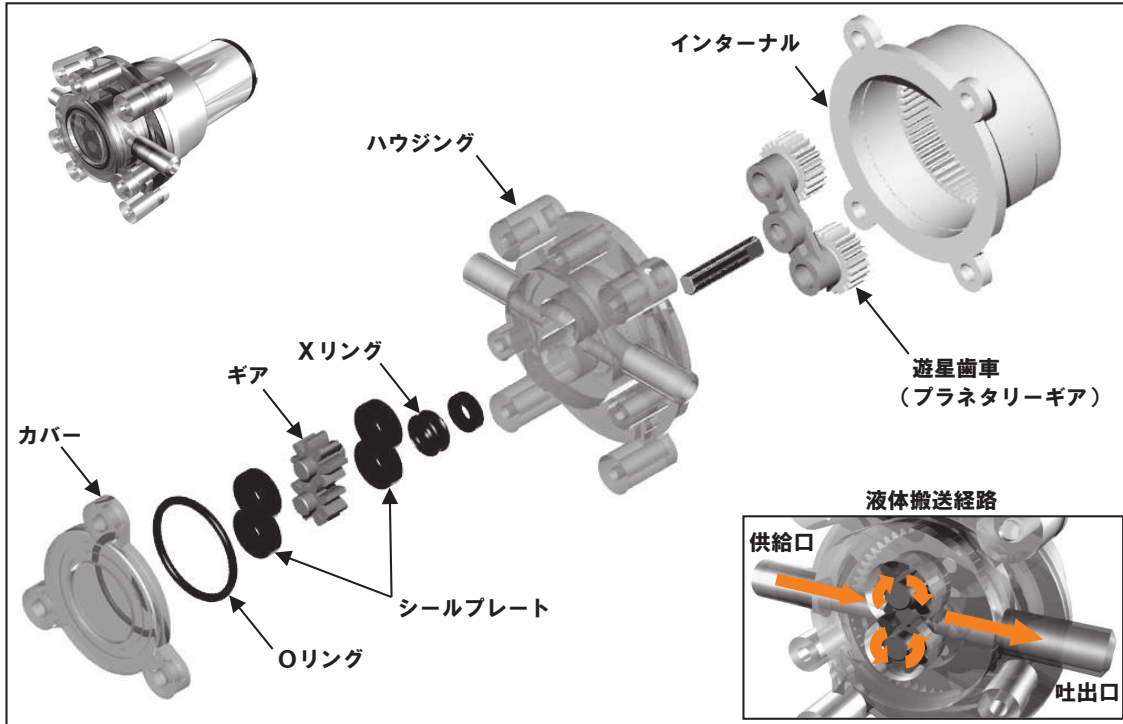


ギアポンプ * 構造と特長 *

■ギアポンプの構造

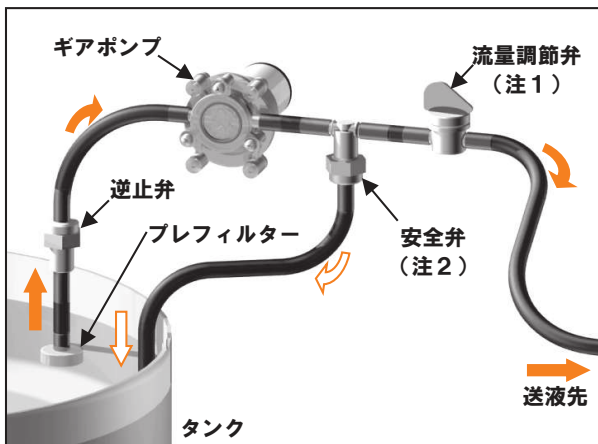


■ギアポンプの特長

- ◆ 小型軽量でありながら最大0.2MPaという吐出圧力性能を持っています。
- ◆ プラスチックで成型することにより、耐薬品性向上やコストダウンに成功しました。
- ◆ 接液部品はPES（ポリエーテルサルホン）を標準としております。
使用する溶液により、TPI（ポリイミド）やPPS（ポリフェニレン・サルファイド）などへ変更可能です。（カスタム対応）
- ◆ シールゴム材（Oリング／Xリング）は、NBRを標準としております。
使用する溶液により、フッ素ゴム・シリコンゴムなどへ変更可能です。（カスタム対応）

■流量調整・配管

- ◆ 定格運転以上に流量を大きくしたい場合は、1ランク上の機種を選択いただくか、複数のポンプを設置していただくことをお勧めしております。
- ◆ 流量を少なくする場合は、定格消費電力運転内であれば吐出側に流量調節バルブを付けて、流量を下げるができます。
- ◆ エンジニアリングプラスチック製のギアポンプを使用する場合には下図のような配管をおすすめします。



- （注1）圧力調節弁はギアポンプの出口配管側に取り付けられる事が主ですが、この弁を全閉するとギアポンプ側に無理がかかるので、注意して下さい。
- （注2）ギアポンプの故障を防ぐ為に出口配管に安全弁を設けて、異常圧力が出た時には、液体を元のタンクに戻すような配管をして下さい。
- （注3）ギアポンプは異物混入があると故障の原因になります。吸入側には必ずプレフィルターを設けて下さい。

ギアポンプ * 製品説明 *

■ギアポンプのカスタム対応について

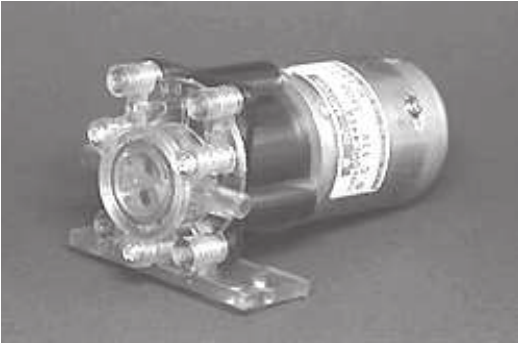
ギアポンプにつきましては、お客様のご希望に合わせたカスタム対応をメインに設計、製造、販売させていただいております。ご希望の流量や吐出圧、使用する液体の種類やポンプの運転Duty等を当社営業部までご連絡くださいますようお願い申し上げます。

■用途例

噴霧器 医療機器 純水装置 自動販売機 美容機器 印刷機 食器洗浄機

ギアポンプの製品例

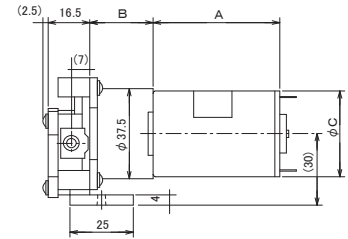
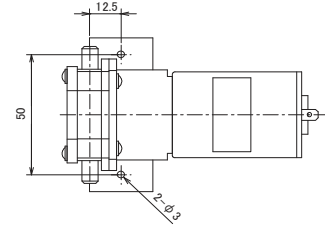
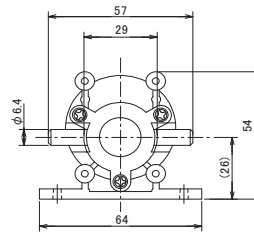
■K-54タイプ



◆ 最大流量：1.0(L/min)

◆ 外形寸法図

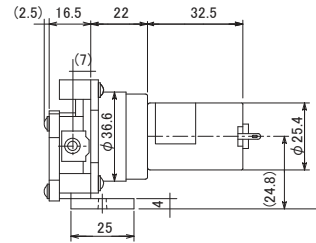
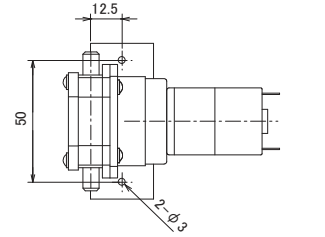
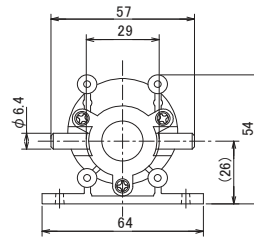
モータ種別	寸法(mm)		
	A	B	C
SA	50	25	36
J4	54.6	27.5	44



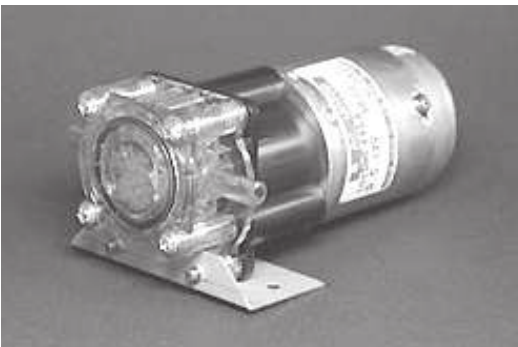
■K-54タイプ(ギア付き)



◆ 外形寸法図

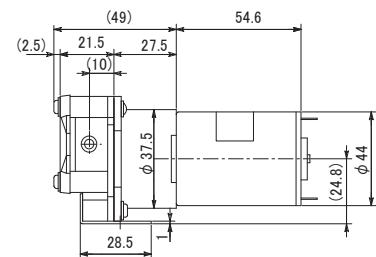
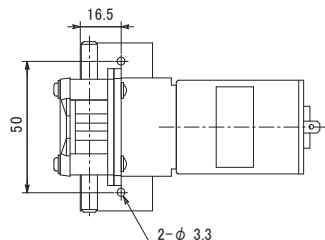
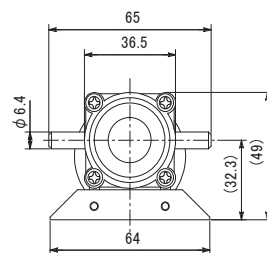


■K-55タイプ



◆ 最大流量：2.0(L/min)

◆ 外形寸法図



スリーピース株式会社 営業部

TEL:03-5807-3051 FAX:03-3831-7727

URL :http://www.three-peace.com

E-mail:eigyout@three-peace.com

- 本カタログに掲載されております製品ならびに製品仕様は、予告なしに変更する場合があります。
- 本カタログに記載されておりますコンテンツを、弊社の承諾なしに転載および複製することは、固くお断りいたします。
- 弊社製品のコピー品ならびに類似品にはご注意ください。