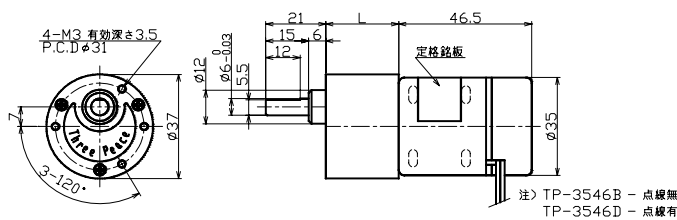


【外形図・特性表】 TP-3546-KM・PM・HM・PHM

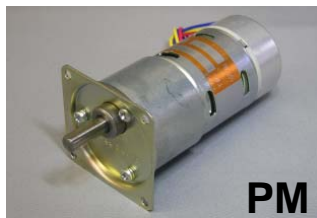
GEARED MOTOR No.TP-3546-KM・PM



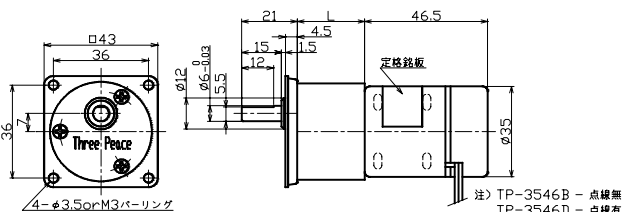
KM



2D(dx) カタログ
3D(stp) カタログ



PM



2D(dx) カタログ
3D(stp) カタログ

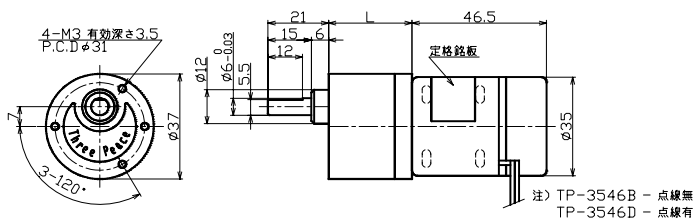
■ギアドモータ特性表

ギア名称	減速比	ギア段数	L寸法		許容トルク		瞬間最大負荷		許容ラジアル荷重		許容ラスト荷重	
			mm	mm	mN·m	kg·cm	mN·m	kg·cm	N	kgf	N	kgf
KM・PM	5~10	2	23	98	1	147	1.5	9.8	1	6.86	0.7	
	12.5~30	3	25.5	196	2	294	3	9.8	1	6.86	0.7	
	36~90	4	25.5	294	3	441	4.5	9.8	1	6.86	0.7	
	100	4	28	588	6	882	9	9.8	1	6.86	0.7	
	120~300	5	30.5	588	6	882	9	9.8	1	6.86	0.7	
	360~1000	6	33	588	6	882	9	9.8	1	6.86	0.7	

GEARED MOTOR No.TP-3546-HM・PHM



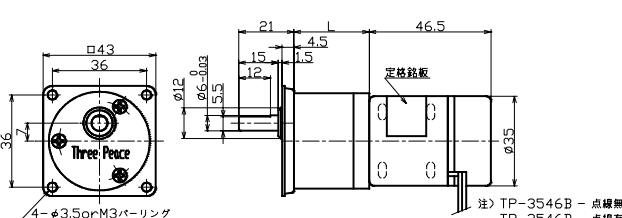
HM



2D(dx) カタログ
3D(stp) カタログ



PHM



2D(dx) カタログ
3D(stp) カタログ

■ギアドモータ特性表

ギア名称	減速比	ギア段数	L寸法		許容トルク		瞬間最大負荷		許容ラジアル荷重		許容ラスト荷重	
			mm	mm	mN·m	kg·cm	mN·m	kg·cm	N	kgf	N	kgf
HM・PHM	5~10	2	23.8	98	1	147	1.5	9.8	1	6.86	0.7	
	12.5~30	3	26.3	196	2	294	3	9.8	1	6.86	0.7	
	36~90	4	28.8	294	3	441	4.5	9.8	1	6.86	0.7	
	100	4	28.8	588	6	882	9	9.8	1	6.86	0.7	
	120~300	5	31.3	588	6	882	9	9.8	1	6.86	0.7	
	360~1000	6	33.8	588	6	882	9	9.8	1	6.86	0.7	

■用途

ゲーム機 ATM 金銭機械 ミラボ ドアロック 金庫キーロック 硬貨搬送 バス運賃箱 印刷機
オイルポンプ 電動カーテン 自動販売機 券売機 ロボット

スリーピース株式会社 営業部 TEL:03-5807-3051 FAX:03-3831-7727

URL : <http://www.three-peace.com/> E-mail : eigyou@three-peace.com

☆ 本カタログに記載されております製品ならびに製品仕様は、予告なしに変更する場合があります。

また、本カタログに記載されておりますコンテンツを弊社の承諾なしに転載および複製することは固くお断り致します。

☆ 弊社製品のコピー品ならびに類似品にはご注意ください。

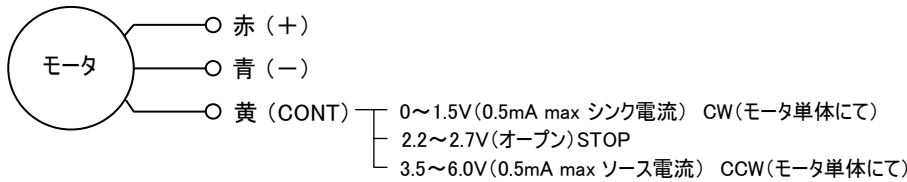
【外形図・特性表】 TP-3546-KM・PM・HM・PHM

■ギアドモータ特性表

品名			TP-3546B-KM・PM・HM・PHM (24V)						TP-3546D-KM・PM・HM・PHM (24V)					
減速比	ギア 段数	質量 g	無負荷		定格				無負荷		定格			
			回転数	電流	トルク		回転数	電流	回転数	電流	トルク		回転数	電流
			r/min	mA	mN·m	kg·cm	r/min	mA	r/min	mA	mN·m	kg·cm	r/min	mA
5	2	200	1176	60	9.8	0.1	1013	122	1176	60	39.2	0.4	905	317
10			588	60	29.4	0.3	466	153	588	60	78.4	0.8	453	317
15	3	205	392	60	39	0.4	311	151	392	60	98	1	308	298
18			327	60	49	0.5	257	155	327	60	127	1.3	251	318
25			235	60	69	0.7	184	156	235	60	176	1.8	181	317
30	4	210	196	60	78	0.8	156	151	196	60	196	2	154	298
36			163	60	88	0.9	128	155	163	60	196	2	131	280
50			118	60	127	1.3	91.4	159	118	60	294	3	92.5	298
60			98	60	147	1.5	77	155	98	60	294	3	80.6	258
75	5	215	78.4	60	186	1.9	61.4	157	78.4	60	294	3	67.2	219
100			58.8	60	245	2.5	46.2	155	58.8	60	588	6	46.3	298
120			49	60	245	2.5	39.3	148	49	60	588	6	39.3	280
150			39.2	60	343	3.5	30.5	159	39.2	60	588	6	33	236
200	6	220	29.4	60	441	4.5	23.1	155	29.4	60	588	6	25.9	192
250			23.5	60	539	5.5	18.6	153	23.5	60	588	6	21.3	166
300			19.6	60	588	6	15.9	145	19.6	60	588	6	18.1	148
500	6	220	11.8	60	588	6	10.3	116	11.8	60	588	6	11.1	119
750			7.84	60	588	6	7.18	98	7.84	60	588	6	7.56	99
1000			5.88	60	588	6	5.51	88	5.88	60	588	6	5.72	89

*無負荷・定格電流は、typ値となります。

■TP-3546回転方向の切り替え



* 反転させる時は、モータが完全に停止してから行ってください。
(100ms以上、OFFさせてください。)



ちょっと一息

人間の仕事率

カロリーは熱量の単位であることはよく知られています。
水1gの温度を1℃上げるのに必要な熱量が1cal(カロリー)です。
熱量もエネルギーで、1calは4.2J(ジュール)です。
食物のカロリーとは、食物が体内で燃焼したときに発生させるエネルギーです。
1人が24時間で食物から2400kcalのエネルギーを得たとき、
毎秒の動力は、次の式で計算できます。

$$\frac{2400 \times 10^3}{24 \times 60 \times 60} \times 4.2 = 116.7W$$

これでは、小型モータ並の動力です。人間一人では大した力が出ないのも当然です。
とはいえ10人も集まれば1kW、ちょっとした電気ヒータ並です。
狭い場所に大勢が集まれば、熱気むんむんとなるのも道理です。



スリーピース株式会社 営業部 TEL:03-5807-3051 FAX:03-3831-7727

URL : <http://www.three-peace.com/> E-mail : eigy@three-peace.com

☆ 本カタログに記載されております製品ならびに製品仕様は、予告なしに変更する場合があります。

また、本カタログに記載されておりますコンテンツを弊社の承諾なしに転載および複製することは固くお断り致します。

☆ 弊社製品のコピー品ならびに類似品にはご注意ください。