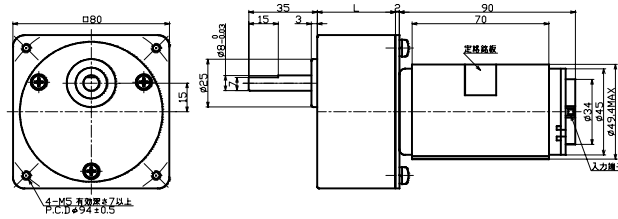
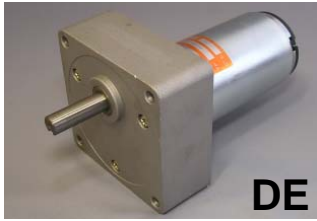


# 【外形図・特性表】 TP-4990-DE

## GEARED MOTOR No.TP-4990-DE



2D(dxf) TP-4990-DE  
 3D(stp) TP-4990-DE

### ■ギアヘッド単体性能表

ギア名称	減速比	ギア段数	L寸法	許容トルク		瞬時最大負荷		許容ラジアル荷重		許容スラスト荷重	
			mm	mN-m	kg·cm	mN-m	kg·cm	N	kgf	N	kgf
DE	5	2	34	490	5	735	7.5	49	5	39.2	4
	10	2	34	980	10	1470	15	49	5	39.2	4
	15~20	2	34	1470	15	2205	22.5	49	5	39.2	4
	25~30	3	34	1960	20	2940	30	49	5	39.2	4
	36	3	34	2450	25	3675	37.5	49	5	39.2	4
	50~150	3	34	3920	40	5880	60	58.8	6	39.2	4
	200~300	4	42	3920	40	5880	60	58.8	6	39.2	4
500~1800	5	42	3920	40	5880	60	58.8	6	39.2	4	

### ■用途

自動販売機 カッター ゲーム機 ATM 金銭機械 コインホッパー ミラボ バス運賃箱 印刷機 医療機 コピー機 プリンター  
 紙幣計数機 天井照明の上下用 防犯カメラ レーダー 硬貨搬送部 シャッター 帯封機 券売機

### ■ギアドモータ特性表

品名				TP-4990A-DE (24V)					
減速比	ギア段数	回転方向	質量 g	無負荷		定格			
				回転数	電流	トルク		回転数	電流
				r/min	mA	mN-m	kg·cm	r/min	mA
5	2	CCW	1090	764	195	245	2.5	695	1169
10				382	195	539	5.5	344	1267
15				255	195	833	8.5	229	1299
20				191	195	1078	11	172	1267
25	3	CW	1190	153	195	1176	12	138	1234
30				127	195	1470	15	115	1278
36				106	195	1764	18	95.5	1278
50				76.4	195	2450	25	68.8	1278
75				51	195	3724	38	45.8	1292
100	4	CCW	1330	38.2	195	3920	40	35.1	1061
150				25.5	195	3920	40	24.1	772
200				19.1	195	3920	40	18.3	676
300	5	CW	1430	12.7	195	3920	40	12.4	516
500				7.64	195	3920	40	7.49	409
750				5.1	195	3920	40	5.03	337
1000				3.82	195	3920	40	3.78	302
1500				2.55	195	3920	40	2.53	266
1800	2.12	195	3920	40	2.11	254			

\*無負荷・定格電流は、typ値となります。

\*回転方向:モータの+端子に+を印加した場合の回転方向です。(モータ取付面から見た場合。)CW時計方向/CCW反時計方向

スリーピース株式会社 営業部 TEL:03-5807-3051 FAX:03-3831-7727

URL : <http://www.three-peace.com/> E-mail : [eigyoun@three-peace.com](mailto:eigyoun@three-peace.com)

☆ 本カタログに記載されております製品ならびに製品仕様は、予告なしに変更する場合があります。

また、本カタログに記載されておりますコンテンツを弊社の承諾なしに転載および複製することは固くお断り致します。

☆ 弊社製品のコピー品ならびに類似品にはご注意ください。