

【外形図・特性表】 TP-3632-KG・PG

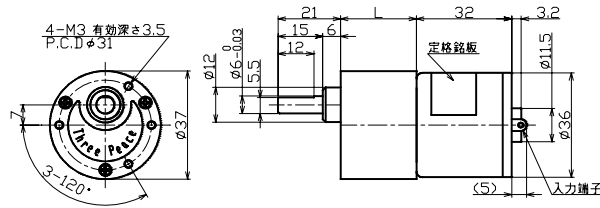
GEARED MOTOR No.TP-3632-KG・PG



KG

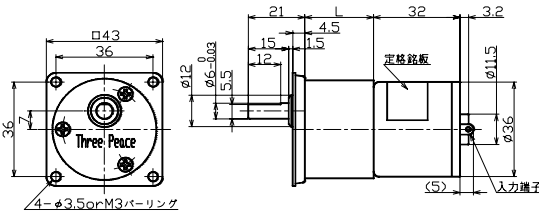


PG



2D(dx4) ケーシング

3D(stp) ケーシング



2D(dx4) ケーシング

3D(stp) ケーシング

■ギアヘッド単体性能表

ギア名称	減速比	ギア 段数	L寸法		許容トルク		瞬間最大負荷		許容ラジアル荷重		許容ラスト荷重	
			mm	mm	mN-m	kg·cm	mN-m	kg·cm	N	kgf	N	kgf
KG・PG	5~10	2	20.5	98	1	147	1.5	9.8	1	6.86	0.7	
	12.5~30	3	23	196	2	294	3	9.8	1	6.86	0.7	
	36~90	4	25.5	294	3	441	4.5	9.8	1	6.86	0.7	
	100	4	25.5	588	6	882	9	9.8	1	6.86	0.7	
	120~300	5	28	588	6	882	9	9.8	1	6.86	0.7	
	360~1000	6	30.5	588	6	882	9	9.8	1	6.86	0.7	
1500~3000	7	33	588	6	882	9	9.8	1	6.86	0.7		

■用途

レントゲンフィルム搬送 ゲーム機 ATM 金銭機械 ミニラボ コインホッパー 券売機 ドアロック 帯封機 バス運賃箱 印刷機
オイルポンプ 自動販売機 電動カーテン 防犯カメラ 紙幣計数機

■ギアドモータ特性表

品名				TP-3632A-KG・PG (24V)						TP-3632C-KG・PG (24V)					
減速比	ギア 段数	回転 方向	質量 g	無負荷		定格				無負荷		定格			
				回転数 r/min	電流 mA	トルク mN-m	kg·cm	回転数 r/min	電流 mA	回転数 r/min	電流 mA	トルク mN-m	kg·cm	回転数 r/min	電流 mA
5	2	CW	190	1264	85	19.6	0.2	1119	227	1882	140	29.4	0.3	1664	436
10				632	85	39.2	0.4	560	227	941	140	58.8	0.6	832	436
15	3	CCW	195	421	85	58.8	0.6	368	243	627	140	78.4	0.8	556	433
18				351	85	68.6	0.7	308	238	523	140	98	1	460	445
25				253	85	98	1	221	243	376	140	137	1.4	331	447
30				211	85	127	1.3	182	256	314	140	167	1.7	276	451
36	4	CW	200	176	85	137	1.4	151	255	261	140	176	1.8	230	445
50				126	85	186	1.9	109	252	188	140	245	2.5	166	445
60				105	85	196	2	92.9	231	157	140	294	3	138	445
75				84.3	85	245	2.5	74.3	231	125	140	294	3	114	384
100	5	CCW	205	63.2	85	343	3.5	55.4	238	94.1	140	490	5	82.9	445
120				52.7	85	392	4	45.8	247	78.4	140	539	5.5	68.9	450
150				42.1	85	490	5	36.6	247	62.7	140	588	6	56.1	411
200				31.6	85	588	6	27.9	231	47	140	588	6	43.3	343
250	6	CW	210	25.3	85	588	6	22.9	202	37.6	140	588	6	35.2	302
300				21.1	85	588	6	19.4	182	31.4	140	588	6	29.7	275
500				12.6	85	588	6	12	150	18.8	140	588	6	18.2	230
750				8.43	85	588	6	8.13	128	12.5	140	588	6	12.2	200
1000	7	CCW	215	6.32	85	588	6	6.15	117	9.41	140	588	6	9.24	185
1500				4.21	85	588	6	4.13	109	6.27	140	588	6	6.19	173

*無負荷・定格電流は、typ値となります。

*回転方向:モータの+端子に+を印加した場合の回転方向です。(モータ取付面から見た場合。)CW時計方向/CCW反時計方向

スリーピース株式会社 営業部 TEL:03-5807-3051 FAX:03-3831-7727

URL : <http://www.three-peace.com/> E-mail : eigyou@three-peace.com

☆本カタログに記載されております製品ならびに製品仕様は、予告なしに変更する場合があります。

また、本カタログに記載されておりますコンテンツを弊社の承諾なしに転載および複製することは固くお断り致します。

☆弊社製品のコピー品ならびに類似品にはご注意ください。