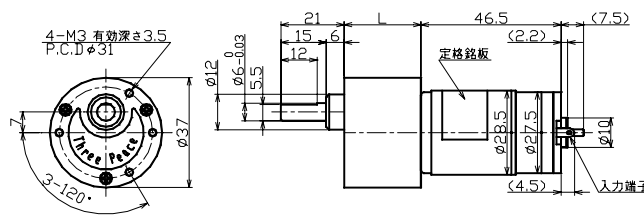


【外形図・特性表】 TP-2846-KM・PM・HM・PHM

GEARED MOTOR No.TP-2846-KM・PM



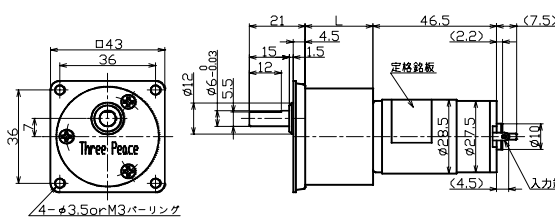
KM



2D(dx+f)
 3D(stp)



PM



2D(dx+f)
 3D(stp)

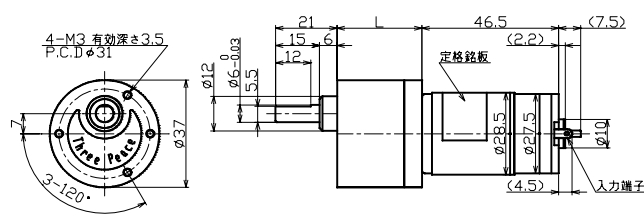
■ギアヘッド単体性能表

ギア名称	減速比	ギア 段数	L寸法		許容トルク		瞬間最大負荷		許容ラジアル荷重		許容スラスト荷重	
			mm	mm	mN·m	kg·cm	mN·m	kg·cm	N	kgf	N	kgf
KM・PM	5~10	2	23	98	1	147	1.5	9.8	1	6.86	0.7	
	12.5~30	3	25.5	196	2	294	3	9.8	1	6.86	0.7	
	36~90	4	25.5	294	3	441	4.5	9.8	1	6.86	0.7	
	100	4	28	588	6	882	9	9.8	1	6.86	0.7	
	120~300	5	30.5	588	6	882	9	9.8	1	6.86	0.7	
	360~1000	6	33	588	6	882	9	9.8	1	6.86	0.7	

GEARED MOTOR No.TP-2846-HM・PHM



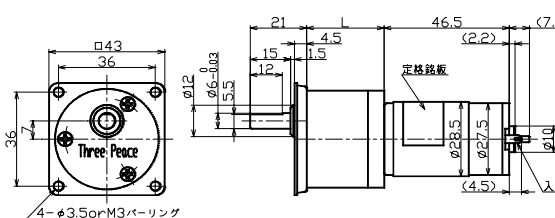
HM



2D(dx+f)
 3D(stp)



PHM



2D(dx+f)
 3D(stp)

■ギアヘッド単体性能表

ギア名称	減速比	ギア 段数	L寸法		許容トルク		瞬間最大負荷		許容ラジアル荷重		許容スラスト荷重	
			mm	mm	mN·m	kg·cm	mN·m	kg·cm	N	kgf	N	kgf
HM・PHM	5~10	2	23.8	98	1	147	1.5	9.8	1	6.86	0.7	
	12.5~30	3	26.3	196	2	294	3	9.8	1	6.86	0.7	
	36~90	4	28.8	294	3	441	4.5	9.8	1	6.86	0.7	
	100	4	28.8	588	6	882	9	9.8	1	6.86	0.7	
	120~300	5	31.3	588	6	882	9	9.8	1	6.86	0.7	
	360~1000	6	33.8	588	6	882	9	9.8	1	6.86	0.7	

■用途

ゲーム機 ATM 金銭機械 ミニラボ コインホッパー 券売機 ドアロック カッターモータ バス運賃箱 印刷機 オイルポンプ 電動カーテン 防犯カメラ ブラインド 紙幣計数機 カード搬送

スリーピース株式会社 営業部 TEL:03-5807-3051 FAX:03-3831-7727

URL : <http://www.three-peace.com/> E-mail : eigyou@three-peace.com

★ 本カタログに記載されております製品ならびに製品仕様は、予告なしに変更する場合があります。

また、本カタログに記載されておりますコンテンツを弊社の承諾なしに転載および複製することは固くお断り致します。

★ 弊社製品のコピー品ならびに類似品にはご注意ください。

【外形図・特性表】 TP-2846-KM・PM・HM・PHM

■ギアドモータ特性表

品名				TP-2846A-KM・PM・HM・PHM (24V)					
減速比	ギア 段数	回転 方向	質量 g	無負荷		定格			
				回転数	電流	トルク		回転数	電流
				r/min	mA	mN·m	kg·cm	r/min	mA
5	2	CCW	200	1151	65	19.6	0.2	1020	193
10				576	65	39.2	0.4	510	193
15				384	65	58.8	0.6	335	207
18	3	CW	205	320	65	68.6	0.7	280	203
25				230	65	98	1	201	207
30				192	65	127	1.3	166	219
36	4	CCW	210	160	65	137	1.4	138	218
50				115	65	186	1.9	99.7	215
60				95.9	65	196	2	84.7	196
75				76.8	65	245	2.5	67.7	196
100				57.6	65	343	3.5	50.5	203
120	5	CW	215	48	65	392	4	41.7	211
150				38.4	65	490	5	33.4	211
200				28.8	65	588	6	25.4	196
250				23	65	588	6	20.9	170
300				19.2	65	588	6	17.7	152
500	6	CCW	220	11.5	65	588	6	10.9	123
750				7.68	65	588	6	7.41	104
1000				5.76	65	588	6	5.61	94

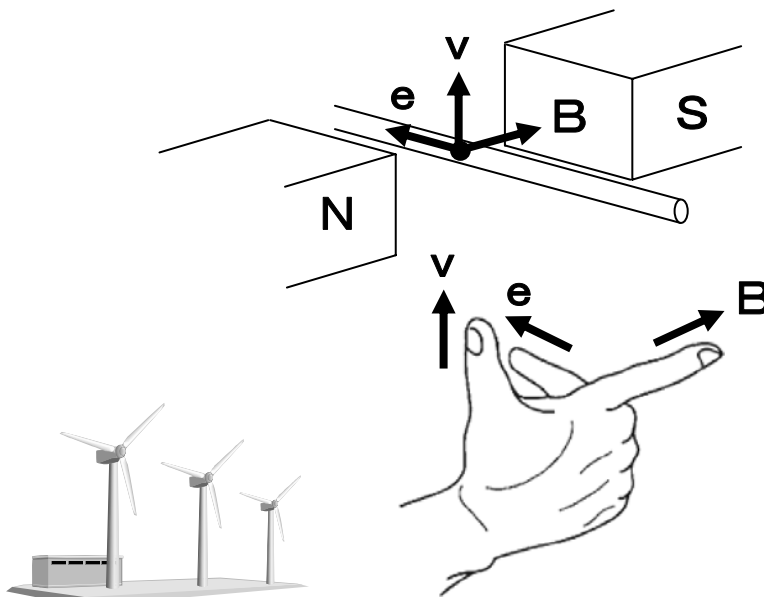
*無負荷・定格電流は、typ値となります。

*回転方向:モータの+端子に+を印加した場合の回転方向です。(モータ取付面から見た場合。)CW時計方向/CCW反時計方向



ちょっと一息

フレミングの右手の法則(発電機の原理)



e: 発生電圧[V]

B: 磁束密度[T]

v: 速度[m/s]

スリーピース株式会社 営業部 TEL:03-5807-3051 FAX:03-3831-7727

URL : <http://www.three-peace.com/> E-mail : eigyou@three-peace.com

☆ 本カタログに記載されております製品ならびに製品仕様は、予告なしに変更する場合があります。

また、本カタログに記載されておりますコンテンツを弊社の承諾なしに転載および複製することは固くお断り致します。

☆ 弊社製品のコピー品ならびに類似品にはご注意ください。