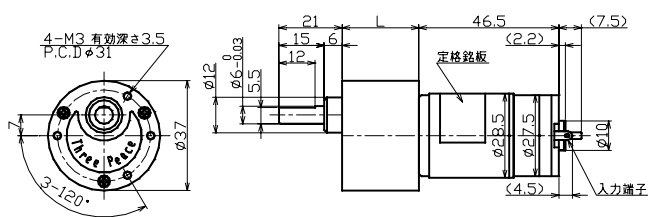


【外形図・特性表】 TP-2846-KG・PG

GEARED MOTOR No.TP-2846-KG・PG



KG

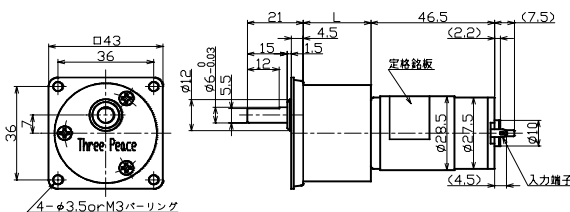


2D(dx,f) 約40°

3D(stp) 約40°



PG



2D(dx,f) 約40°

3D(stp) 約40°

■ギアヘッド単体性能表

ギア名称	減速比	ギア 段数	L寸法		許容トルク		瞬時最大負荷		許容ラジアル荷重		許容スラスト荷重	
			mm	mN-m	kg·cm	mN-m	kg·cm	N	kgf	N	kgf	
KG・PG	5~10	2	20.5	98	1	147	1.5	9.8	1	6.86	0.7	
	12.5~30	3	23	196	2	294	3	9.8	1	6.86	0.7	
	36~90	4	25.5	294	3	441	4.5	9.8	1	6.86	0.7	
	100	4	25.5	588	6	882	9	9.8	1	6.86	0.7	
	120~300	5	28	588	6	882	9	9.8	1	6.86	0.7	
	360~1000	6	30.5	588	6	882	9	9.8	1	6.86	0.7	
	1500~3000	7	33	588	6	882	9	9.8	1	6.86	0.7	

■用途

ゲーム機 ATM 金銭機械 ミニロボ コインホッパー 券売機 ドアロック カッターモータ バス運賃箱 印刷機 オイルポンプ 電動カーテン 防犯カメラ ブラインド 紙幣計数機 カード搬送 ロボット カップ自販機

■ギアドモータ特性表

品名				TP-2846A-KG-PG (24V)					
減速比	ギア 段数	回転 方向	質量 g	無負荷		定格			
				回転数 r/min	電流 mA	トルク		回転数	電流
				mN-m	kg·cm	r/min	mA		
5	2	CCW	200	1151	65	19.6	0.2	1020	193
10				576	65	39.2	0.4	510	193
15	3	CW	205	384	65	58.8	0.6	335	207
18				320	65	68.6	0.7	280	203
25				230	65	98	1	201	207
30				192	65	127	1.3	166	219
36	4	CCW	210	160	65	137	1.4	138	218
50				115	65	186	1.9	99.7	215
60				95.9	65	196	2	84.7	196
75				76.8	65	245	2.5	67.7	196
100				57.6	65	343	3.5	50.5	203
120				48	65	392	4	41.7	211
150	5	CW	215	38.4	65	490	5	33.4	211
200				28.8	65	588	6	25.4	196
250				23	65	588	6	20.9	170
300				19.2	65	588	6	17.7	152
500	6	CCW	220	11.5	65	588	6	10.9	123
750				7.68	65	588	6	7.41	104
1000				5.76	65	588	6	5.61	94
1500				3.84	65	588	6	3.76	87

*無負荷・定格電流は、typ値となります。

*回転方向：モータの+端子に+を印加した場合の回転方向です。(モータ取付面から見た場合。)CW時計方向/CCW反時計方向

スリーピース株式会社 営業部 TEL:03-5807-3051 FAX:03-3831-7727

URL : <http://www.three-peace.com/> E-mail : eigyou@three-peace.com

☆ 本カタログに記載されております製品ならびに製品仕様は、予告なしに変更する場合があります。

また、本カタログに記載されておりますコンテンツを弊社の承諾なしに転載および複製することは固くお断り致します。

☆ 弊社製品のコピー品ならびに類似品にはご注意ください。

新製品・新商品

モータ単体

ギアドモータ

リアアアクチュエータ

ポンプ

ユニット・切削部品