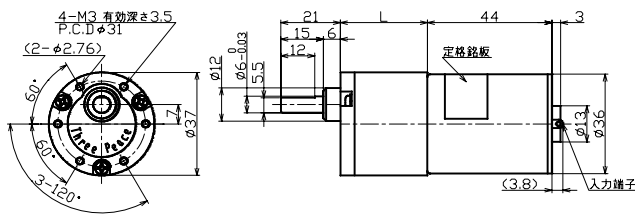


# 【外形図・特性表】 TP-3644-KS・PKS

## GEARED MOTOR No.TP-3644[D・H]-KS・PKS



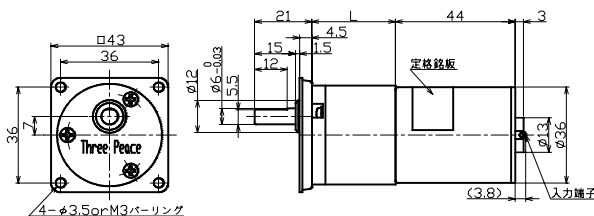
KS



2D(dx:f) カタログ  
3D(stp) カタログ



PKS

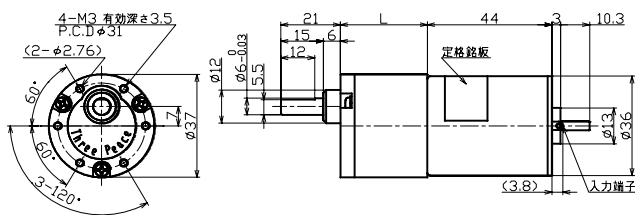


2D(dx:f) カタログ  
3D(stp) カタログ

## GEARED MOTOR No.TP-3644[J・L]-KS・PKS



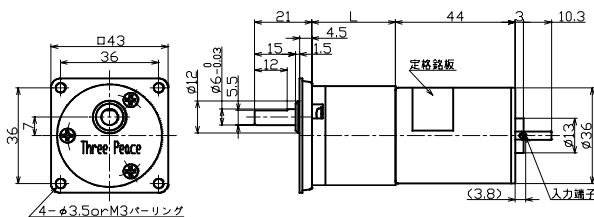
KS



2D(dx:f) カタログ  
3D(stp) カタログ



PKS



2D(dx:f) カタログ  
3D(stp) カタログ

### ■ギアヘッド単体性能表

ギア名称	減速比	ギア 段数	L寸法			許容トルク		瞬時最大負荷		許容ラジアル荷重		許容スラスト荷重	
			mm	mN-m	kg-cm	mN-m	kg-cm	N	kgf	N	kgf		
KS・PKS	10	2	20.2	98	1	147	1.5	9.8	1	6.86	0.7		
	33	3	23.7	196	2	294	3	9.8	1	6.86	0.7		
	66~75	4	27.2	294	3	441	4.5	9.8	1	6.86	0.7		
	100	4	27.2	588	6	882	9	9.8	1	6.86	0.7		
	150~300	5	30.7	588	6	882	9	9.8	1	6.86	0.7		
	450~900	6	34.2	588	6	882	9	9.8	1	6.86	0.7		

### ■用途

ゲーム機 ATM 金銭機械 ミニラボ コインホッパー レントゲンフィルム搬送 券売機 ドアロック 帯封機 バス運賃箱 印刷機  
オイルポンプ 電動カーテン 防犯カメラ 紙幣計数機 ロボット 自動販売機

新製品・新商品

モータ単体

ギアモータ

リアアアクチュエータ

ポンプ

ユニット・切削部品

スリーピース株式会社 営業部 TEL:03-5807-3051 FAX:03-3831-7727

URL : <http://www.three-peace.com/> E-mail : [eigyou@three-peace.com](mailto:eigyou@three-peace.com)

☆ 本カタログに記載されております製品ならびに製品仕様は、予告なしに変更する場合があります。

また、本カタログに記載されておりますコンテンツを弊社の承諾なしに転載および複製することは固くお断り致します。

☆ 弊社製品のコピー品ならびに類似品にはご注意ください。

# 【外形図・特性表】 TP-3644-KS・PKS

## ■ギアドモータ特性表

品名				TP-3644D-KS・PKS (6V)						TP-3644H-KS・PKS (24V)					
減速比	ギア段数	回転方向	質量 g	無負荷		定格				無負荷		定格			
				回転数 r/min	電流 mA	トルク mN·m kg·cm		回転数 r/min	電流 mA	回転数 r/min	電流 mA	トルク mN·m kg·cm		回転数 r/min	電流 mA
10	2	CW	230	485	290	98	1	410	1438	229	50	78.4	0.8	182	161
33	3	CCW	235	162	290	196	2	143	1140	76.4	50	196	2	61.9	153
66	4	CW	240	80.8	290	294	3	73.1	999	38.2	50	294	3	32.2	136
75				71.9	290	294	3	65.8	920	34	50	294	3	29.2	126
100				53.9	290	588	6	47	1235	25.5	50	588	6	20.1	164
150	5	CCW	245	35.9	290	588	6	32.5	989	17	50	588	6	14.3	135
200				27	290	588	6	25	815	12.7	50	588	6	11.2	113
225				24	290	588	6	22.4	756	11.3	50	588	6	10.1	106
300				18	290	588	6	17.1	640	8.49	50	588	6	7.83	92
450				12	290	588	6	11.6	549	5.66	50	588	6	5.33	81
600	6	CW	250	8.98	290	588	6	8.75	485	4.25	50	588	6	4.06	74
675				7.99	290	588	6	7.8	463	3.77	50	588	6	3.63	71
900				5.99	290	588	6	5.88	420	2.83	50	588	6	2.75	66
品名				TP-3644J-KS・PKS (12V)						TP-3644L-KS・PKS (24V)					
減速比	ギア段数	回転方向	質量 g	無負荷		定格				無負荷		定格			
				回転数 r/min	電流 mA	トルク mN·m kg·cm		回転数 r/min	電流 mA	回転数 r/min	電流 mA	トルク mN·m kg·cm		回転数 r/min	電流 mA
10	2	CW	230	477	140	98	1	405	714	662	160	98	1	596	540
33	3	CCW	235	159	140	196	2	141	565	221	160	196	2	204	441
66	4	CW	240	79.5	140	294	3	72.1	494	110	160	294	3	104	394
75				70.7	140	294	3	64.8	455	98	160	294	3	92.7	368
100				53	140	588	6	46.4	613	73.5	160	588	6	67.5	473
150	5	CCW	245	35.3	140	588	6	32.1	490	49	160	588	6	46.1	391
200				26.5	140	588	6	24.7	402	36.8	160	588	6	35.1	333
225				23.6	140	588	6	22.1	373	32.7	160	588	6	31.4	314
300				17.7	140	588	6	16.9	315	24.5	160	588	6	23.8	276
450	6	CW	250	11.8	140	588	6	11.4	270	16.3	160	588	6	16	246
600				8.84	140	588	6	8.61	237	12.3	160	588	6	12	224
675				7.85	140	588	6	7.68	226	10.9	160	588	6	10.7	217
900				5.89	140	588	6	5.79	205	8.17	160	588	6	8.08	203

\*無負荷・定格電流は、typ値となります。

\*回転方向:モータの+端子に+を印加した場合の回転方向です。(モータ取付面から見た場合。)CW時計方向/CCW反時計方向

スリーピース株式会社 営業部 TEL:03-5807-3051 FAX:03-3831-7727

URL : <http://www.three-peace.com/> E-mail : [eigyoun@three-peace.com](mailto:eigyoun@three-peace.com)

☆ 本カタログに記載されております製品ならびに製品仕様は、予告なしに変更する場合があります。

また、本カタログに記載されておりますコンテンツを弊社の承諾なしに転載および複製することは固くお断り致します。

☆ 弊社製品のコピー品ならびに類似品にはご注意ください。