

【外形図・特性表】 TP-3644-KG・PG

■ギアドモータ特性表

| 品名 | | | | TP-3644D-KG・PG (6V) | | | | | | TP-3644H-KG・PG (24V) | | | | | |
|------|----------|----------|---------|----------------------|----------|-------------------|------|--------------|----------|----------------------|----------|-------------------|-----|--------------|----------|
| 減速比 | ギア 段数 | 回転 方向 | 質量 g | 無負荷 | | 定格 | | | | 無負荷 | | 定格 | | | |
| | | | | 回転数 r/min | 電流 mA | トルク mN·m kg·cm | | 回転数 r/min | 電流 mA | 回転数 r/min | 電流 mA | トルク mN·m kg·cm | | 回転数 r/min | 電流 mA |
| 5 | 2 | CW | 230 | 1078 | 290 | 39.2 | 0.4 | 930 | 1311 | 510 | 50 | 39.2 | 0.4 | 394 | 173 |
| 10 | | | | 539 | 290 | 88.2 | 0.9 | 456 | 1438 | 255 | 50 | 78.4 | 0.8 | 197 | 173 |
| 15 | 3 | CCW | 235 | 359 | 290 | 127 | 1.3 | 300 | 1518 | 170 | 50 | 98 | 1 | 134 | 164 |
| 18 | | | | 299 | 290 | 147 | 1.5 | 252 | 1471 | 142 | 50 | 127 | 1.3 | 109 | 174 |
| 25 | | | | 216 | 290 | 196 | 2 | 183 | 1424 | 102 | 50 | 176 | 1.8 | 78.7 | 173 |
| 30 | | | | 180 | 290 | 196 | 2 | 157 | 1235 | 84.9 | 50 | 196 | 2 | 67 | 164 |
| 36 | 4 | CW | 240 | 150 | 290 | 245 | 2.5 | 128 | 1384 | 70.8 | 50 | 196 | 2 | 56.9 | 156 |
| 50 | | | | 108 | 290 | 294 | 3 | 94.1 | 1235 | 51 | 50 | 294 | 3 | 40.2 | 164 |
| 60 | | | | 89.8 | 290 | 294 | 3 | 80.3 | 1078 | 42.5 | 50 | 294 | 3 | 35 | 145 |
| 75 | | | | 71.9 | 290 | 294 | 3 | 65.8 | 920 | 34 | 50 | 294 | 3 | 29.2 | 126 |
| 100 | 53.9 | 290 | 588 | 6 | 47 | 1235 | 25.5 | 50 | 588 | 6 | 20.1 | 164 | | | |
| 120 | 5 | CCW | 245 | 44.9 | 290 | 588 | 6 | 39.6 | 1164 | 21.2 | 50 | 588 | 6 | 17.1 | 156 |
| 150 | | | | 35.9 | 290 | 588 | 6 | 32.5 | 989 | 17 | 50 | 588 | 6 | 14.3 | 135 |
| 200 | | | | 27 | 290 | 588 | 6 | 25 | 815 | 12.7 | 50 | 588 | 6 | 11.2 | 113 |
| 250 | | | | 21.6 | 290 | 588 | 6 | 20.3 | 710 | 10.2 | 50 | 588 | 6 | 9.24 | 101 |
| 300 | 18 | 290 | 588 | 6 | 17.1 | 640 | 8.49 | 50 | 588 | 6 | 7.83 | 92 | | | |
| 500 | 6 | CW | 250 | 10.8 | 290 | 588 | 6 | 10.4 | 524 | 5.1 | 50 | 588 | 6 | 4.83 | 78 |
| 750 | | | | 7.19 | 290 | 588 | 6 | 7.04 | 446 | 3.4 | 50 | 588 | 6 | 3.28 | 69 |
| 1000 | | | | 5.39 | 290 | 588 | 6 | 5.31 | 407 | 2.55 | 50 | 588 | 6 | 2.48 | 64 |
| 1500 | | | | 3.59 | 290 | 588 | 6 | 3.55 | 376 | 1.7 | 50 | 588 | 6 | 1.67 | 60 |
| 品名 | | | | TP-3644J-KG・PG (12V) | | | | | | TP-3644L-KG・PG (24V) | | | | | |
| 減速比 | ギア 段数 | 回転 方向 | 質量 g | 無負荷 | | 定格 | | | | 無負荷 | | 定格 | | | |
| | | | | 回転数 r/min | 電流 mA | トルク mN·m kg·cm | | 回転数 r/min | 電流 mA | 回転数 r/min | 電流 mA | トルク mN·m kg·cm | | 回転数 r/min | 電流 mA |
| 5 | 2 | CW | 230 | 1060 | 140 | 39.2 | 0.4 | 918 | 650 | 1470 | 160 | 39.2 | 0.4 | 1341 | 497 |
| 10 | | | | 530 | 140 | 88.3 | 0.9 | 450 | 714 | 735 | 160 | 88.3 | 0.9 | 662 | 540 |
| 15 | 3 | CCW | 235 | 354 | 140 | 127 | 1.3 | 297 | 754 | 490 | 160 | 127 | 1.3 | 438 | 566 |
| 18 | | | | 295 | 140 | 147 | 1.5 | 249 | 731 | 408 | 160 | 147 | 1.5 | 367 | 551 |
| 25 | | | | 212 | 140 | 196 | 2 | 181 | 707 | 294 | 160 | 196 | 2 | 265 | 535 |
| 30 | | | | 177 | 140 | 196 | 2 | 155 | 612 | 245 | 160 | 196 | 2 | 225 | 472 |
| 36 | 4 | CW | 240 | 147 | 140 | 245 | 2.5 | 126 | 687 | 204 | 160 | 245 | 2.5 | 185 | 522 |
| 50 | | | | 106 | 140 | 294 | 3 | 92.9 | 613 | 147 | 160 | 294 | 3 | 135 | 473 |
| 60 | | | | 88.4 | 140 | 294 | 3 | 79.2 | 534 | 123 | 160 | 294 | 3 | 114 | 420 |
| 75 | | | | 70.7 | 140 | 294 | 3 | 64.8 | 455 | 98 | 160 | 294 | 3 | 92.7 | 368 |
| 100 | 53 | 140 | 588 | 6 | 46.4 | 613 | 73.5 | 160 | 588 | 6 | 67.5 | 473 | | | |
| 120 | 5 | CCW | 245 | 44.2 | 140 | 588 | 6 | 39.1 | 577 | 61.3 | 160 | 588 | 6 | 56.6 | 449 |
| 150 | | | | 35.3 | 140 | 588 | 6 | 32.1 | 490 | 49 | 160 | 588 | 6 | 46.1 | 391 |
| 200 | | | | 26.5 | 140 | 588 | 6 | 24.7 | 402 | 36.8 | 160 | 588 | 6 | 35.1 | 333 |
| 250 | | | | 21.2 | 140 | 588 | 6 | 20 | 350 | 29.4 | 160 | 588 | 6 | 28.3 | 299 |
| 300 | 17.7 | 140 | 588 | 6 | 16.9 | 315 | 24.5 | 160 | 588 | 6 | 23.8 | 276 | | | |
| 500 | 6 | CW | 250 | 10.6 | 140 | 588 | 6 | 10.3 | 257 | 14.7 | 160 | 588 | 6 | 14.4 | 237 |
| 750 | | | | 7.07 | 140 | 588 | 6 | 6.92 | 218 | 9.8 | 160 | 588 | 6 | 9.67 | 211 |
| 1000 | | | | 5.3 | 140 | 588 | 6 | 5.22 | 198 | 7.35 | 160 | 588 | 6 | 7.28 | 199 |
| 1500 | | | | 3.53 | 140 | 588 | 6 | 3.49 | 183 | 4.9 | 160 | 588 | 6 | 4.86 | 189 |

*無負荷・定格電流は、typ値となります。

*回転方向:モータの+端子に+を印加した場合の回転方向です。(モータ取付面から見た場合。)CW時計方向/CCW反時計方向

スリーピース株式会社 営業部 TEL:03-5807-3051 FAX:03-3831-7727

URL : <http://www.three-peace.com/> E-mail : eigyou@three-peace.com

☆ 本カタログに記載されております製品ならびに製品仕様は、予告なしに変更する場合があります。

また、本カタログに記載されておりますコンテンツを弊社の承諾なしに転載および複製することは固くお断り致します。

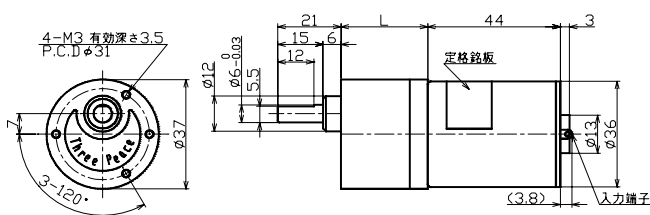
☆ 弊社製品のコピー品ならびに類似品にはご注意ください。

【外形図・特性表】 TP-3644-KM・PM・HM・PHM

GEARED MOTOR No.TP-3644[D・H]-HM・PHM



HM

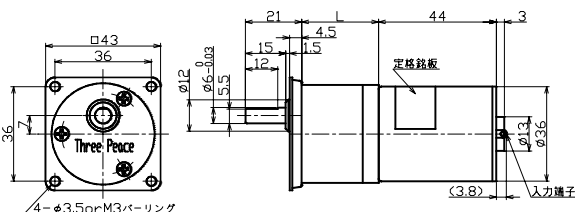


2D(dxf) 3D(stp)

3D(stp) 3D(stp)



PHM



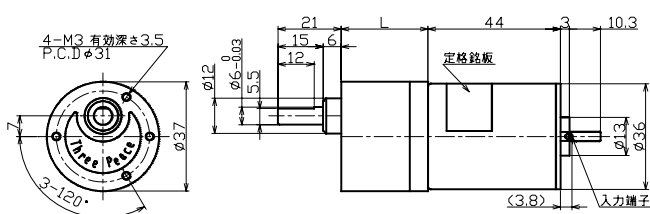
2D(dxf) 3D(stp)

3D(stp) 3D(stp)

GEARED MOTOR No.TP-3644[J・L]-HM・PHM



HM

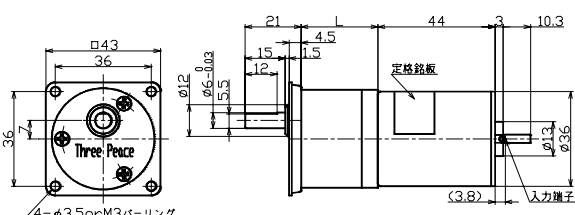


2D(dxf) 3D(stp)

3D(stp) 3D(stp)



PHM



2D(dxf) 3D(stp)

3D(stp) 3D(stp)

■ギアヘッド単体性能表

| ギア名称 | 減速比 | ギア段数 | L寸法 | | 許容トルク | | 瞬間最大負荷 | | 許容ラジアル荷重 | | 許容スラスト荷重 | |
|--------|----------|------|------|------|-------|------|--------|-----|----------|------|----------|--|
| | | | mm | mN-m | kg-cm | mN-m | kg-cm | N | kgf | N | kgf | |
| HM・PHM | 5~10 | 2 | 23.8 | 98 | 1 | 147 | 1.5 | 9.8 | 1 | 6.86 | 0.7 | |
| | 12.5~30 | 3 | 26.3 | 196 | 2 | 294 | 3 | 9.8 | 1 | 6.86 | 0.7 | |
| | 36~90 | 4 | 28.8 | 294 | 3 | 441 | 4.5 | 9.8 | 1 | 6.86 | 0.7 | |
| | 100 | 4 | 28.8 | 588 | 6 | 882 | 9 | 9.8 | 1 | 6.86 | 0.7 | |
| | 120~300 | 5 | 31.3 | 588 | 6 | 882 | 9 | 9.8 | 1 | 6.86 | 0.7 | |
| | 360~1000 | 6 | 33.8 | 588 | 6 | 882 | 9 | 9.8 | 1 | 6.86 | 0.7 | |

■用途

ゲーム機 ATM 金銭機械 ミニラボ コインホッパー レントゲンフィルム搬送 券売機 ドアロック 帯封機 バス運賃箱 印刷機
 オイルポンプ 電動カーテン 防犯カメラ 紙幣計数機 ロボット 自動販売機

スリーピース株式会社 営業部 TEL:03-5807-3051 FAX:03-3831-7727

URL : <http://www.three-peace.com/> E-mail : eigyou@three-peace.com

☆ 本カタログに記載されております製品ならびに製品仕様は、予告なしに変更する場合があります。

また、本カタログに記載されておりますコンテンツを弊社の承諾なしに転載および複製することは固くお断り致します。

☆ 弊社製品のコピー品ならびに類似品にはご注意ください。

新製品・新商品

モータ単体

ギアモータ

リアアアクチュエータ

ポンプ

ユニット・切削部品

【外形図・特性表】 TP-3644-KM・PM・HM・PHM

■ギアドモータ特性表

| 品名 | | | | TP-3644D-KM・PM・HM・PHM (6V) | | | | | | TP-3644H-KM・PM・HM・PHM (24V) | | | | | |
|------|----------|----------|---------|-----------------------------|----------|-------------------|-----|--------------|----------|-----------------------------|----------|-------------------|-----|--------------|----------|
| 減速比 | ギア 段数 | 回転 方向 | 質量 g | 無負荷 | | 定格 | | | | 無負荷 | | 定格 | | | |
| | | | | 回転数 r/min | 電流 mA | トルク mN·m kg·cm | | 回転数 r/min | 電流 mA | 回転数 r/min | 電流 mA | トルク mN·m kg·cm | | 回転数 r/min | 電流 mA |
| 5 | 2 | CW | 230 | 1078 | 290 | 39.2 | 0.4 | 930 | 1311 | 510 | 50 | 39.2 | 0.4 | 394 | 173 |
| 10 | | | | 539 | 290 | 88.2 | 0.9 | 456 | 1438 | 255 | 50 | 78.4 | 0.8 | 197 | 173 |
| 15 | 3 | CCW | 235 | 359 | 290 | 127 | 1.3 | 300 | 1518 | 170 | 50 | 98 | 1 | 134 | 164 |
| 18 | | | | 299 | 290 | 147 | 1.5 | 252 | 1471 | 142 | 50 | 127 | 1.3 | 109 | 174 |
| 25 | | | | 216 | 290 | 196 | 2 | 183 | 1424 | 102 | 50 | 176 | 1.8 | 78.7 | 173 |
| 30 | | | | 180 | 290 | 196 | 2 | 157 | 1235 | 84.9 | 50 | 196 | 2 | 67 | 164 |
| 36 | 4 | CW | 240 | 150 | 290 | 245 | 2.5 | 128 | 1384 | 70.8 | 50 | 196 | 2 | 56.9 | 156 |
| 50 | | | | 108 | 290 | 294 | 3 | 94.1 | 1235 | 51 | 50 | 294 | 3 | 40.2 | 164 |
| 60 | | | | 89.8 | 290 | 294 | 3 | 80.3 | 1078 | 42.5 | 50 | 294 | 3 | 35 | 145 |
| 75 | | | | 71.9 | 290 | 294 | 3 | 65.8 | 920 | 34 | 50 | 294 | 3 | 29.2 | 126 |
| 100 | 5 | CCW | 245 | 53.9 | 290 | 588 | 6 | 47 | 1235 | 25.5 | 50 | 588 | 6 | 20.1 | 164 |
| 120 | | | | 44.9 | 290 | 588 | 6 | 39.6 | 1164 | 21.2 | 50 | 588 | 6 | 17.1 | 156 |
| 150 | | | | 35.9 | 290 | 588 | 6 | 32.5 | 989 | 17 | 50 | 588 | 6 | 14.3 | 135 |
| 200 | | | | 27 | 290 | 588 | 6 | 25 | 815 | 12.7 | 50 | 588 | 6 | 11.2 | 113 |
| 250 | | | | 21.6 | 290 | 588 | 6 | 20.3 | 710 | 10.2 | 50 | 588 | 6 | 9.24 | 101 |
| 300 | | | | 18 | 290 | 588 | 6 | 17.1 | 640 | 8.49 | 50 | 588 | 6 | 7.83 | 92 |
| 500 | 6 | CW | 250 | 10.8 | 290 | 588 | 6 | 10.4 | 524 | 5.1 | 50 | 588 | 6 | 4.83 | 78 |
| 750 | | | | 7.19 | 290 | 588 | 6 | 7.04 | 446 | 3.4 | 50 | 588 | 6 | 3.28 | 69 |
| 1000 | | | | 5.39 | 290 | 588 | 6 | 5.31 | 407 | 2.55 | 50 | 588 | 6 | 2.48 | 64 |
| 品名 | | | | TP-3644J-KM・PM・HM・PHM (12V) | | | | | | TP-3644L-KM・PM・HM・PHM (24V) | | | | | |
| 減速比 | ギア 段数 | 回転 方向 | 質量 g | 無負荷 | | 定格 | | | | 無負荷 | | 定格 | | | |
| | | | | 回転数 r/min | 電流 mA | トルク mN·m kg·cm | | 回転数 r/min | 電流 mA | 回転数 r/min | 電流 mA | トルク mN·m kg·cm | | 回転数 r/min | 電流 mA |
| 5 | 2 | CW | 150 | 1060 | 140 | 39.2 | 0.4 | 918 | 650 | 1470 | 160 | 39.2 | 0.4 | 1341 | 497 |
| 10 | | | | 530 | 140 | 88.3 | 0.9 | 450 | 714 | 735 | 160 | 88.3 | 0.9 | 662 | 540 |
| 15 | 3 | CCW | 155 | 354 | 140 | 127 | 1.3 | 297 | 754 | 490 | 160 | 127 | 1.3 | 438 | 566 |
| 18 | | | | 295 | 140 | 147 | 1.5 | 249 | 731 | 408 | 160 | 147 | 1.5 | 367 | 551 |
| 25 | | | | 212 | 140 | 196 | 2 | 181 | 707 | 294 | 160 | 196 | 2 | 265 | 535 |
| 30 | | | | 177 | 140 | 196 | 2 | 155 | 612 | 245 | 160 | 196 | 2 | 225 | 472 |
| 36 | 4 | CW | 160 | 147 | 140 | 245 | 2.5 | 126 | 687 | 204 | 160 | 245 | 2.5 | 185 | 522 |
| 50 | | | | 106 | 140 | 294 | 3 | 92.9 | 613 | 147 | 160 | 294 | 3 | 135 | 473 |
| 60 | | | | 88.4 | 140 | 294 | 3 | 79.2 | 534 | 123 | 160 | 294 | 3 | 114 | 420 |
| 75 | | | | 70.7 | 140 | 294 | 3 | 64.8 | 455 | 98 | 160 | 294 | 3 | 92.7 | 368 |
| 100 | 5 | CCW | 165 | 53 | 140 | 588 | 6 | 46.4 | 613 | 73.5 | 160 | 588 | 6 | 67.5 | 473 |
| 120 | | | | 44.2 | 140 | 588 | 6 | 39.1 | 577 | 61.3 | 160 | 588 | 6 | 56.6 | 449 |
| 150 | | | | 35.3 | 140 | 588 | 6 | 32.1 | 490 | 49 | 160 | 588 | 6 | 46.1 | 391 |
| 200 | | | | 26.5 | 140 | 588 | 6 | 24.7 | 402 | 36.8 | 160 | 588 | 6 | 35.1 | 333 |
| 250 | | | | 21.2 | 140 | 588 | 6 | 20 | 350 | 29.4 | 160 | 588 | 6 | 28.3 | 299 |
| 300 | | | | 17.7 | 140 | 588 | 6 | 16.9 | 315 | 24.5 | 160 | 588 | 6 | 23.8 | 276 |
| 500 | 6 | CW | 170 | 10.6 | 140 | 588 | 6 | 10.3 | 257 | 14.7 | 160 | 588 | 6 | 14.4 | 237 |
| 750 | | | | 7.07 | 140 | 588 | 6 | 6.92 | 218 | 9.8 | 160 | 588 | 6 | 9.67 | 211 |
| 1000 | | | | 5.3 | 140 | 588 | 6 | 5.22 | 198 | 7.35 | 160 | 588 | 6 | 7.28 | 199 |

*無負荷・定格電流は、typ値となります。

*回転方向：モータの+端子に+を印加した場合の回転方向です。(モータ取付面から見た場合。)CW時計方向/CCW反時計方向

スリーピース株式会社 営業部 TEL:03-5807-3051 FAX:03-3831-7727

URL : <http://www.three-peace.com/> E-mail : eigyou@three-peace.com

☆ 本カタログに記載されております製品ならびに製品仕様は、予告なしに変更する場合があります。

また、本カタログに記載されておりますコンテンツを弊社の承諾なしに転載および複製することは固くお断り致します。

☆ 弊社製品のコピー品ならびに類似品にはご注意ください。