

【外形図・特性表】 TP-3526-KG・PG

■ギアヘッド単体性能表

| ギア名称 | 減速比 | ギア 段数 | L寸法 | 許容トルク | | 瞬時最大負荷 | | 許容ラジアル荷重 | | 許容スラスト荷重 | |
|-------|-----------|----------|------|-------|-------|--------|-------|----------|-----|----------|-----|
| | | | mm | mN-m | kg·cm | mN-m | kg·cm | N | kgf | N | kgf |
| KG・PG | 5~10 | 2 | 20.5 | 98 | 1 | 147 | 1.5 | 9.8 | 1 | 6.86 | 0.7 |
| | 12.5~30 | 3 | 23 | 196 | 2 | 294 | 3 | 9.8 | 1 | 6.86 | 0.7 |
| | 36~90 | 4 | 25.5 | 294 | 3 | 441 | 4.5 | 9.8 | 1 | 6.86 | 0.7 |
| | 100 | 4 | 25.5 | 588 | 6 | 882 | 9 | 9.8 | 1 | 6.86 | 0.7 |
| | 120~300 | 5 | 28 | 588 | 6 | 882 | 9 | 9.8 | 1 | 6.86 | 0.7 |
| | 360~1000 | 6 | 30.5 | 588 | 6 | 882 | 9 | 9.8 | 1 | 6.86 | 0.7 |
| | 1500~3000 | 7 | 33 | 588 | 6 | 882 | 9 | 9.8 | 1 | 6.86 | 0.7 |

■ギアドモータ特性表

| 品名 | | | | TP-3526A-KG・PG (24V) | | | | | | TP-3526B-KG・PG (24V) | | | | | |
|------|----------|----------|---------|----------------------|----------|-------------------|-----|--------------|----------|----------------------|----------|-------------------|-----|--------------|----------|
| 減速比 | ギア 段数 | 回転 方向 | 質量 g | 無負荷 | | 定格 | | | | 無負荷 | | 定格 | | | |
| | | | | 回転数 r/min | 電流 mA | トルク mN-m kg·cm | | 回転数 r/min | 電流 mA | 回転数 r/min | 電流 mA | トルク mN-m kg·cm | | 回転数 r/min | 電流 mA |
| 5 | 2 | CCW | 175 | 980 | 25 | 9.81 | 0.1 | 883 | 78 | 1392 | 35 | 9.81 | 0.1 | 1271 | 116 |
| 10 | | | | 490 | 25 | 29.4 | 0.3 | 417 | 104 | 696 | 35 | 29.4 | 0.3 | 605 | 156 |
| 15 | 3 | CW | 180 | 327 | 25 | 39.2 | 0.4 | 279 | 103 | 464 | 35 | 39.2 | 0.4 | 404 | 154 |
| 18 | | | | 272 | 25 | 49 | 0.5 | 231 | 107 | 387 | 35 | 49 | 0.5 | 335 | 159 |
| 25 | | | | 196 | 25 | 78.4 | 0.8 | 162 | 119 | 278 | 35 | 78.4 | 0.8 | 235 | 178 |
| 30 | | | | 163 | 25 | 88.2 | 0.9 | 136 | 113 | 232 | 35 | 88.2 | 0.9 | 198 | 169 |
| 36 | 4 | CCW | 185 | 136 | 25 | 98 | 1 | 113 | 116 | 193 | 35 | 98 | 1 | 165 | 173 |
| 50 | | | | 98 | 25 | 137 | 1.4 | 81.3 | 117 | 139 | 35 | 137 | 1.4 | 118 | 174 |
| 60 | | | | 81.7 | 25 | 167 | 1.7 | 67.6 | 118 | 116 | 35 | 167 | 1.7 | 98.3 | 176 |
| 75 | | | | 65.3 | 25 | 196 | 2 | 54.7 | 112 | 92.8 | 35 | 196 | 2 | 79.5 | 168 |
| 100 | | | | 49 | 25 | 245 | 2.5 | 41.5 | 107 | 69.6 | 35 | 245 | 2.5 | 60.2 | 159 |
| 120 | | | | 40.8 | 25 | 294 | 3 | 33.9 | 116 | 58 | 35 | 294 | 3 | 49.3 | 173 |
| 150 | 5 | CW | 190 | 32.7 | 25 | 343 | 3.5 | 27.5 | 110 | 46.4 | 35 | 343 | 3.5 | 39.9 | 164 |
| 200 | | | | 24.5 | 25 | 490 | 5 | 20.4 | 116 | 34.8 | 35 | 490 | 5 | 29.6 | 173 |
| 250 | | | | 19.6 | 25 | 588 | 6 | 16.4 | 112 | 27.8 | 35 | 588 | 6 | 23.9 | 168 |
| 300 | | | | 16.3 | 25 | 588 | 6 | 14.1 | 98 | 23.2 | 35 | 588 | 6 | 20.4 | 146 |
| 500 | 6 | CCW | 195 | 9.8 | 25 | 588 | 6 | 8.91 | 73 | 13.9 | 35 | 588 | 6 | 12.8 | 109 |
| 750 | | | | 6.53 | 25 | 588 | 6 | 6.14 | 57 | 9.28 | 35 | 588 | 6 | 8.79 | 84 |
| 1000 | | | | 4.9 | 25 | 588 | 6 | 4.68 | 49 | 6.96 | 35 | 588 | 6 | 6.68 | 72 |
| 1500 | | | | 3.27 | 25 | 588 | 6 | 3.16 | 43 | 4.64 | 35 | 588 | 6 | 4.5 | 62 |
| 品名 | | | | TP-3526C-KG・PG (24V) | | | | | | TP-3526C-KG・PG (12V) | | | | | |
| 減速比 | ギア 段数 | 回転 方向 | 質量 g | 無負荷 | | 定格 | | | | 無負荷 | | 定格 | | | |
| | | | | 回転数 r/min | 電流 mA | トルク mN-m kg·cm | | 回転数 r/min | 電流 mA | 回転数 r/min | 電流 mA | トルク mN-m kg·cm | | 回転数 r/min | 電流 mA |
| 5 | 2 | CCW | 175 | 1921 | 55 | 19.6 | 0.2 | 1639 | 275 | 960 | 55 | 9.81 | 0.1 | 820 | 162 |
| 10 | | | | 960 | 55 | 39.2 | 0.4 | 820 | 275 | 480 | 55 | 19.6 | 0.2 | 410 | 162 |
| 15 | 3 | CW | 180 | 640 | 55 | 49 | 0.5 | 553 | 259 | 320 | 55 | 29.4 | 0.3 | 268 | 173 |
| 18 | | | | 534 | 55 | 58.8 | 0.6 | 461 | 259 | 267 | 55 | 39.2 | 0.4 | 219 | 187 |
| 25 | | | | 384 | 55 | 88.2 | 0.9 | 328 | 275 | 192 | 55 | 58.8 | 0.6 | 155 | 197 |
| 30 | | | | 320 | 55 | 98 | 1 | 277 | 259 | 160 | 55 | 68.6 | 0.7 | 130 | 193 |
| 36 | 4 | CCW | 185 | 267 | 55 | 108 | 1.1 | 230 | 263 | 133 | 55 | 78.4 | 0.8 | 107 | 201 |
| 50 | | | | 192 | 55 | 157 | 1.6 | 164 | 273 | 96 | 55 | 108 | 1.1 | 76.9 | 200 |
| 60 | | | | 160 | 55 | 186 | 1.9 | 137 | 270 | 80 | 55 | 127 | 1.3 | 64.3 | 197 |
| 75 | | | | 128 | 55 | 196 | 2 | 113 | 236 | 64 | 55 | 167 | 1.7 | 50.9 | 204 |
| 100 | | | | 96 | 55 | 294 | 3 | 83 | 259 | 48 | 55 | 196 | 2 | 39.3 | 187 |
| 120 | | | | 80 | 55 | 343 | 3.5 | 68.3 | 275 | 40 | 55 | 196 | 2 | 33.3 | 177 |
| 150 | 5 | CW | 190 | 64 | 55 | 392 | 4 | 55.4 | 256 | 32 | 55 | 294 | 3 | 25.6 | 201 |
| 200 | | | | 48 | 55 | 539 | 5.5 | 41.4 | 263 | 24 | 55 | 392 | 4 | 19.2 | 201 |
| 250 | | | | 38.4 | 55 | 588 | 6 | 33.8 | 236 | 19.2 | 55 | 490 | 5 | 15.3 | 201 |
| 300 | | | | 32 | 55 | 588 | 6 | 28.8 | 206 | 16 | 55 | 588 | 6 | 12.8 | 201 |
| 500 | 6 | CCW | 195 | 19.2 | 55 | 588 | 6 | 17.9 | 156 | 9.6 | 55 | 588 | 6 | 8.32 | 152 |
| 750 | | | | 12.8 | 55 | 588 | 6 | 12.2 | 122 | 6.4 | 55 | 588 | 6 | 5.83 | 120 |
| 1000 | | | | 9.6 | 55 | 588 | 6 | 9.28 | 105 | 4.8 | 55 | 588 | 6 | 4.48 | 104 |
| 1500 | | | | 6.4 | 55 | 588 | 6 | 6.24 | 92 | 3.2 | 55 | 588 | 6 | 3.04 | 91 |

*無負荷・定格電流は、typ値となります。

*回転方向:モータの+端子に+を印加した場合の回転方向です。(モータ取付面から見た場合。)CW時計方向/CCW反時計方向

スリーピース株式会社 営業部 TEL:03-5807-3051 FAX:03-3831-7727

URL : <http://www.three-peace.com/> E-mail : eigyoun@three-peace.com

☆ 本カタログに記載されております製品ならびに製品仕様は、予告なしに変更する場合があります。

また、本カタログに記載されておりますコンテンツを弊社の承諾なしに転載および複製することは固くお断り致します。

☆ 弊社製品のコピー品ならびに類似品にはご注意ください。

【外形図・特性表】 TP-3526-KG・PG

■ギアドモータ特性表

| 品名 | | | | TP-3526E-KG・PG (6V) | | | | | | TP-3526J-KG・PG (12V) | | | | | |
|------|----------|----------|---------|----------------------|----------|-------------------|------|--------------|----------|----------------------|----------|-------------------|------|--------------|----------|
| 減速比 | ギア 段数 | 回転 方向 | 質量 g | 無負荷 | | 定格 | | | | 無負荷 | | 定格 | | | |
| | | | | 回転数 r/min | 電流 mA | トルク mN·m kg·cm | | 回転数 r/min | 電流 mA | 回転数 r/min | 電流 mA | トルク mN·m kg·cm | | 回転数 r/min | 電流 mA |
| 5 | 2 | CCW | 175 | 1372 | 100 | 9.81 | 0.1 | 1251 | 396 | 1235 | 65 | 9.81 | 0.1 | 1143 | 205 |
| 10 | | | | 686 | 100 | 29.4 | 0.3 | 595 | 544 | 617 | 65 | 29.4 | 0.3 | 548 | 274 |
| 15 | 3 | CW | 180 | 457 | 100 | 39.2 | 0.4 | 398 | 539 | 412 | 65 | 39.2 | 0.4 | 366 | 272 |
| 18 | | | | 381 | 100 | 49 | 0.5 | 329 | 557 | 343 | 65 | 49 | 0.5 | 304 | 280 |
| 25 | | | | 274 | 100 | 68.6 | 0.7 | 237 | 561 | 247 | 65 | 68.6 | 0.7 | 218 | 282 |
| 30 | | | | 229 | 100 | 78.5 | 0.8 | 199 | 539 | 206 | 65 | 78.5 | 0.8 | 183 | 272 |
| 36 | 4 | CCW | 185 | 191 | 100 | 88.3 | 0.9 | 165 | 557 | 172 | 65 | 88.3 | 0.9 | 152 | 280 |
| 50 | | | | 137 | 100 | 127 | 1.3 | 118 | 576 | 124 | 65 | 127 | 1.3 | 109 | 289 |
| 60 | | | | 114 | 100 | 147 | 1.5 | 98.8 | 557 | 103 | 65 | 147 | 1.5 | 91.1 | 280 |
| 75 | | | | 91.5 | 100 | 186 | 1.9 | 78.9 | 563 | 82.3 | 65 | 186 | 1.9 | 72.7 | 283 |
| 100 | | | | 68.6 | 100 | 245 | 2.5 | 59.3 | 557 | 61.7 | 65 | 245 | 2.5 | 54.6 | 280 |
| 120 | 5 | CW | 190 | 57.2 | 100 | 245 | 2.5 | 50 | 523 | 51.5 | 65 | 245 | 2.5 | 46 | 264 |
| 150 | | | | 45.7 | 100 | 343 | 3.5 | 39.3 | 574 | 41.2 | 65 | 343 | 3.5 | 36.3 | 288 |
| 200 | | | | 34.3 | 100 | 441 | 4.5 | 29.6 | 557 | 30.9 | 65 | 441 | 4.5 | 27.3 | 280 |
| 250 | | | | 27.4 | 100 | 539 | 5.5 | 23.8 | 547 | 24.7 | 65 | 539 | 5.5 | 21.9 | 275 |
| 300 | | | | 22.9 | 100 | 588 | 6 | 20.1 | 506 | 20.6 | 65 | 588 | 6 | 18.5 | 256 |
| 500 | 6 | CCW | 195 | 13.7 | 100 | 588 | 6 | 12.6 | 371 | 12.3 | 65 | 588 | 6 | 11.5 | 193 |
| 750 | | | | 9.15 | 100 | 588 | 6 | 8.65 | 281 | 8.23 | 65 | 588 | 6 | 7.86 | 150 |
| 1000 | | | | 6.86 | 100 | 588 | 6 | 6.58 | 236 | 6.17 | 65 | 588 | 6 | 5.96 | 129 |
| 1500 | | | | 4.57 | 100 | 588 | 6 | 4.44 | 200 | 4.12 | 65 | 588 | 6 | 4.01 | 112 |
| 品名 | | | | TP-3526G-KG・PG (12V) | | | | | | TP-3526G-KG・PG (6V) | | | | | |
| 減速比 | ギア 段数 | 回転 方向 | 質量 g | 無負荷 | | 定格 | | | | 無負荷 | | 定格 | | | |
| | | | | 回転数 r/min | 電流 mA | トルク mN·m kg·cm | | 回転数 r/min | 電流 mA | 回転数 r/min | 電流 mA | トルク mN·m kg·cm | | 回転数 r/min | 電流 mA |
| 5 | 2 | CW | 175 | 784 | 15 | 3.92 | 0.04 | 707 | 48 | 392 | 7.5 | 1.96 | 0.02 | 353 | 24 |
| 10 | | | | 392 | 15 | 7.84 | 0.08 | 353 | 48 | 196 | 7.5 | 3.92 | 0.04 | 177 | 24 |
| 15 | 3 | CCW | 180 | 261 | 15 | 9.8 | 0.1 | 237 | 45 | 131 | 7.5 | 4.9 | 0.05 | 119 | 23 |
| 18 | | | | 218 | 15 | 9.8 | 0.1 | 201 | 40 | 109 | 7.5 | 5.88 | 0.06 | 98.9 | 23 |
| 25 | | | | 157 | 15 | 9.8 | 0.1 | 148 | 33 | 78.4 | 7.5 | 8.82 | 0.09 | 70.7 | 24 |
| 30 | | | | 131 | 15 | 19.6 | 0.2 | 119 | 45 | 65.3 | 7.5 | 9.8 | 0.1 | 59.4 | 23 |
| 36 | 4 | CW | 185 | 109 | 15 | 19.6 | 0.2 | 100 | 43 | 54.4 | 7.5 | 10 | 0.1 | 49.8 | 21 |
| 50 | | | | 78.4 | 15 | 29 | 0.3 | 71.2 | 45 | 39.2 | 7.5 | 10 | 0.1 | 36.8 | 18 |
| 60 | | | | 65.3 | 15 | 29 | 0.3 | 60.4 | 40 | 32.7 | 7.5 | 10 | 0.1 | 31 | 16 |
| 75 | | | | 52.3 | 15 | 39 | 0.4 | 48 | 42 | 26.1 | 7.5 | 20 | 0.2 | 24 | 21 |
| 100 | | | | 39.2 | 15 | 59 | 0.6 | 35.6 | 45 | 19.6 | 7.5 | 29 | 0.3 | 17.8 | 23 |
| 120 | 5 | CCW | 190 | 32.7 | 15 | 69 | 0.7 | 29.4 | 48 | 16.3 | 7.5 | 29 | 0.3 | 15 | 21 |
| 150 | | | | 26.1 | 15 | 78 | 0.8 | 23.8 | 45 | 13.1 | 7.5 | 39 | 0.4 | 11.9 | 22 |
| 200 | | | | 19.6 | 15 | 108 | 1.1 | 17.8 | 46 | 9.8 | 7.5 | 49 | 0.5 | 8.97 | 21 |
| 250 | | | | 15.7 | 15 | 137 | 1.4 | 14.2 | 46 | 7.84 | 7.5 | 69 | 0.7 | 7.1 | 23 |
| 300 | | | | 13.1 | 15 | 167 | 1.7 | 11.8 | 47 | 6.53 | 7.5 | 78 | 0.8 | 5.94 | 22 |
| 500 | 6 | CW | 195 | 7.84 | 15 | 245 | 2.5 | 7.1 | 46 | 3.92 | 7.5 | 127 | 1.3 | 3.54 | 24 |
| 750 | | | | 5.23 | 15 | 343 | 3.5 | 4.77 | 44 | 2.61 | 7.5 | 186 | 1.9 | 2.36 | 23 |
| 1000 | | | | 3.92 | 15 | 490 | 5 | 3.55 | 46 | 1.96 | 7.5 | 245 | 2.5 | 1.78 | 23 |
| 1500 | | | | 2.61 | 15 | 588 | 6 | 2.39 | 43 | 1.31 | 7.5 | 343 | 3.5 | 1.18 | 24 |

*無負荷・定格電流は、typ値となります。

*回転方向:モータの+端子に+を印加した場合の回転方向です。(モータ取付面から見た場合。)CW時計方向/CCW反時計方向

スリーピース株式会社 営業部 TEL:03-5807-3051 FAX:03-3831-7727

URL : <http://www.three-peace.com/> E-mail : eigyou@three-peace.com

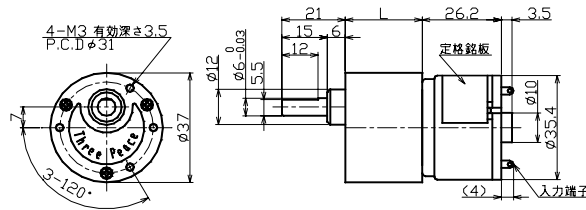
☆本カタログに記載されております製品ならびに製品仕様は、予告なしに変更する場合があります。

また、本カタログに記載されておりますコンテンツを弊社の承諾なしに転載および複製することは固くお断り致します。

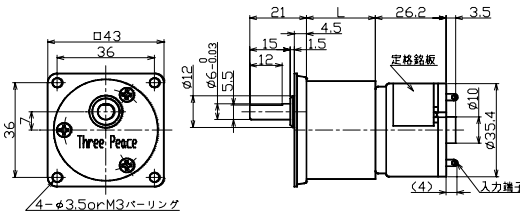
☆弊社製品のコピー品ならびに類似品にはご注意ください。

【外形図・特性表】 TP-3526-KM・PM・HM・PHM

GEARED MOTOR No.TP-3526[A・B・C・J]-KM・PM

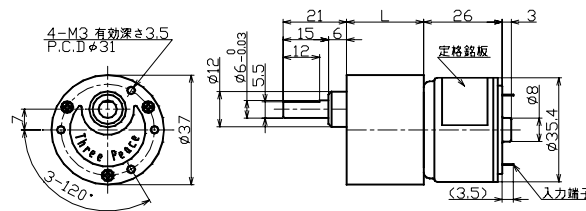


2D(dx:f) 7720-f
3D(stp) 7720-f

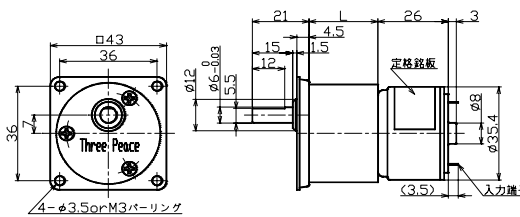


2D(dx:f) 7720-f
3D(stp) 7720-f

GEARED MOTOR No.TP-3526E-KM・PM

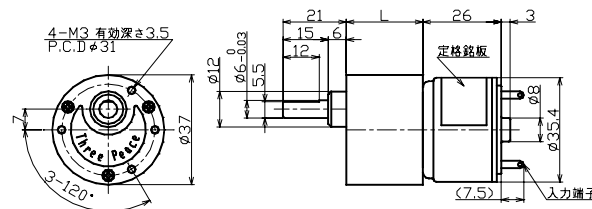


2D(dx:f) 7720-f
3D(stp) 7720-f

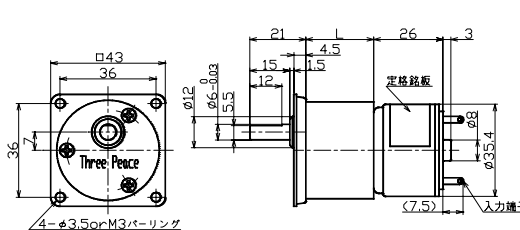


2D(dx:f) 7720-f
3D(stp) 7720-f

GEARED MOTOR No.TP-3526G-KM・PM



2D(dx:f) 7720-f
3D(stp) 7720-f



2D(dx:f) 7720-f
3D(stp) 7720-f

■ギアヘッド単体性能表

| ギア名称 | 減速比 | ギア 段数 | L寸法 | | 許容トルク | | 瞬時最大負荷 | | 許容ラジアル荷重 | | 許容スラスト荷重 | |
|-------|----------|----------|------|------|-------|------|--------|-----|----------|------|----------|--|
| | | | mm | mN-m | kg·cm | mN-m | kg·cm | N | kgf | N | kgf | |
| KM・PM | 5~10 | 2 | 23 | 98 | 1 | 147 | 1.5 | 9.8 | 1 | 6.86 | 0.7 | |
| | 12.5~30 | 3 | 25.5 | 196 | 2 | 294 | 3 | 9.8 | 1 | 6.86 | 0.7 | |
| | 36~90 | 4 | 25.5 | 294 | 3 | 441 | 4.5 | 9.8 | 1 | 6.86 | 0.7 | |
| | 100 | 4 | 28 | 588 | 6 | 882 | 9 | 9.8 | 1 | 6.86 | 0.7 | |
| | 120~300 | 5 | 30.5 | 588 | 6 | 882 | 9 | 9.8 | 1 | 6.86 | 0.7 | |
| | 360~1000 | 6 | 33 | 588 | 6 | 882 | 9 | 9.8 | 1 | 6.86 | 0.7 | |

スリーピース株式会社 営業部 TEL:03-5807-3051 FAX:03-3831-7727

URL : <http://www.three-peace.com/> E-mail : eigyou@three-peace.com

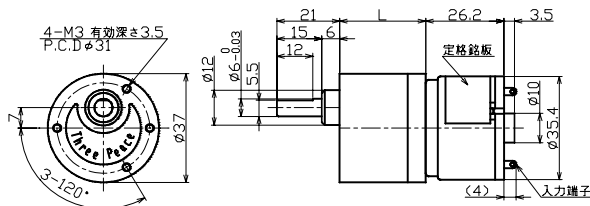
★ 本カタログに記載されております製品ならびに製品仕様は、予告なしに変更する場合があります。

また、本カタログに記載されておりますコンテンツを弊社の承諾なしに転載および複製することは固くお断り致します。

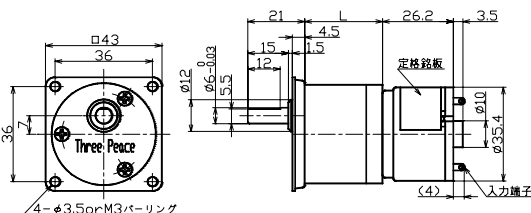
★ 弊社製品のコピー品ならびに類似品にはご注意ください。

【外形図・特性表】 TP-3526-KM・PM・HM・PHM

GEARED MOTOR No.TP-3526[A・B・C・J]-HM・PHM

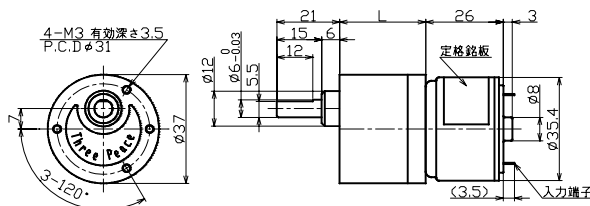


2D(dxf) 3D(stp) 3D(stp) 入力端子

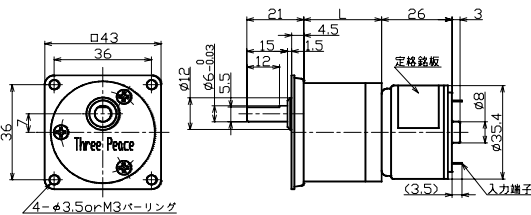


2D(dxf) 3D(stp) 3D(stp) 入力端子

GEARED MOTOR No.TP-3526E-HM・PHM

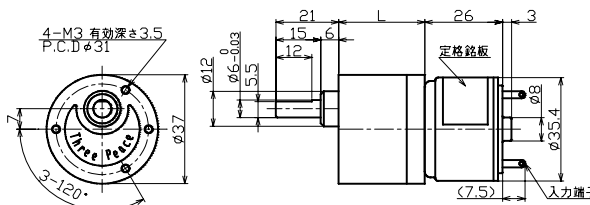


2D(dxf) 3D(stp) 3D(stp) 入力端子

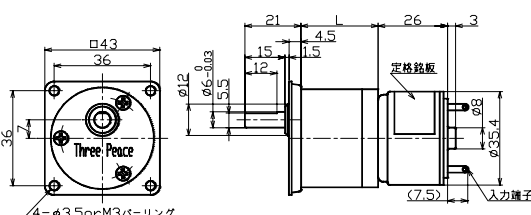


2D(dxf) 3D(stp) 3D(stp) 入力端子

GEARED MOTOR No.TP-3526G-HM・PHM



2D(dxf) 3D(stp) 3D(stp) 入力端子



2D(dxf) 3D(stp) 3D(stp) 入力端子

■ギアヘッド単体性能表

| ギア名称 | 減速比 | ギア 段数 | L寸法 | | 許容トルク | | 瞬時最大負荷 | | 許容ラジアル荷重 | | 許容スラスト荷重 | |
|--------|----------|----------|------|------|-------|------|--------|-----|----------|------|----------|--|
| | | | mm | mN-m | kg·cm | mN-m | kg·cm | N | kgf | N | kgf | |
| HM・PHM | 5~10 | 2 | 23.8 | 98 | 1 | 147 | 1.5 | 9.8 | 1 | 6.86 | 0.7 | |
| | 12.5~30 | 3 | 26.3 | 196 | 2 | 294 | 3 | 9.8 | 1 | 6.86 | 0.7 | |
| | 36~90 | 4 | 28.8 | 294 | 3 | 441 | 4.5 | 9.8 | 1 | 6.86 | 0.7 | |
| | 100 | 4 | 28.8 | 588 | 6 | 882 | 9 | 9.8 | 1 | 6.86 | 0.7 | |
| | 120~300 | 5 | 31.3 | 588 | 6 | 882 | 9 | 9.8 | 1 | 6.86 | 0.7 | |
| | 360~1000 | 6 | 33.8 | 588 | 6 | 882 | 9 | 9.8 | 1 | 6.86 | 0.7 | |

スリーピース株式会社 営業部 TEL:03-5807-3051 FAX:03-3831-7727

URL : <http://www.three-peace.com/> E-mail : eigyou@three-peace.com

☆ 本カタログに記載されております製品ならびに製品仕様は、予告なしに変更する場合があります。

また、本カタログに記載されておりますコンテンツを弊社の承諾なしに転載および複製することは固くお断り致します。

☆ 弊社製品のコピー品ならびに類似品にはご注意下さい。

新製品・新商品

モータ単体

ギアモータ

リアアアクチュエータ

ポンプ

ユニット・切削部品

【外形図・特性表】 TP-3526-KM・PM・HM・PHM

■用途

レントゲンフィルム搬送 ゲーム機 ATM 金銭機械 ミニラボ コインホッパー 券売機 ドアロック 帯封機 バス運賃箱 印刷機
 オイルポンプ 自動販売機 電動カーテン 防犯カメラ 紙幣計数機

■ギアドモータ特性表

| 品名 | | | | TP-3526A-KM・PM・HM・PHM (24V) | | | | | | TP-3526B-KM・PM・HM・PHM (24V) | | | | | |
|------|------|------|---------|-----------------------------|----------|-------------------|------|--------------|----------|-----------------------------|----------|-------------------|-----|--------------|----------|
| 減速比 | ギア段数 | 回転方向 | 質量 g | 無負荷 | | 定格 | | | | 無負荷 | | 定格 | | | |
| | | | | 回転数 r/min | 電流 mA | トルク mN·m kg·cm | | 回転数 r/min | 電流 mA | 回転数 r/min | 電流 mA | トルク mN·m kg·cm | | 回転数 r/min | 電流 mA |
| 5 | 2 | CCW | 175 | 980 | 25 | 9.81 | 0.1 | 883 | 78 | 1392 | 35 | 9.81 | 0.1 | 1271 | 116 |
| 10 | | | | 490 | 25 | 29.4 | 0.3 | 417 | 104 | 696 | 35 | 29.4 | 0.3 | 605 | 156 |
| 15 | 3 | CW | 180 | 327 | 25 | 39.2 | 0.4 | 279 | 103 | 464 | 35 | 39.2 | 0.4 | 404 | 154 |
| 18 | | | | 272 | 25 | 49 | 0.5 | 231 | 107 | 387 | 35 | 49 | 0.5 | 335 | 159 |
| 25 | | | | 196 | 25 | 78.4 | 0.8 | 162 | 119 | 278 | 35 | 78.4 | 0.8 | 235 | 178 |
| 30 | | | | 163 | 25 | 88.2 | 0.9 | 136 | 113 | 232 | 35 | 88.2 | 0.9 | 198 | 169 |
| 36 | 4 | CCW | 185 | 136 | 25 | 98 | 1 | 113 | 116 | 193 | 35 | 98 | 1 | 165 | 173 |
| 50 | | | | 98 | 25 | 137 | 1.4 | 81.3 | 117 | 139 | 35 | 137 | 1.4 | 118 | 174 |
| 60 | | | | 81.7 | 25 | 167 | 1.7 | 67.6 | 118 | 116 | 35 | 167 | 1.7 | 98.3 | 176 |
| 75 | | | | 65.3 | 25 | 196 | 2 | 54.7 | 112 | 92.8 | 35 | 196 | 2 | 79.5 | 168 |
| 100 | 5 | CW | 190 | 49 | 25 | 245 | 2.5 | 41.5 | 107 | 69.6 | 35 | 245 | 2.5 | 60.2 | 159 |
| 120 | | | | 40.8 | 25 | 294 | 3 | 33.9 | 116 | 58 | 35 | 294 | 3 | 49.3 | 173 |
| 150 | | | | 32.7 | 25 | 343 | 3.5 | 27.5 | 110 | 46.4 | 35 | 343 | 3.5 | 39.9 | 164 |
| 200 | | | | 24.5 | 25 | 490 | 5 | 20.4 | 116 | 34.8 | 35 | 490 | 5 | 29.6 | 173 |
| 250 | 6 | CCW | 195 | 19.6 | 25 | 588 | 6 | 16.4 | 112 | 27.8 | 35 | 588 | 6 | 23.9 | 168 |
| 300 | | | | 16.3 | 25 | 588 | 6 | 14.1 | 98 | 23.2 | 35 | 588 | 6 | 20.4 | 146 |
| 500 | | | | 9.8 | 25 | 588 | 6 | 8.91 | 73 | 13.9 | 35 | 588 | 6 | 12.8 | 109 |
| 750 | | | | 6.53 | 25 | 588 | 6 | 6.14 | 57 | 9.28 | 35 | 588 | 6 | 8.79 | 84 |
| 1000 | 4.9 | 25 | 588 | 6 | 4.68 | 49 | 6.96 | 35 | 588 | 6 | 6.68 | 72 | | | |

| 品名 | | | | TP-3526C-KM・PM・HM・PHM (24V) | | | | | | TP-3526C-KM・PM・HM・PHM (12V) | | | | | |
|------|------|------|---------|-----------------------------|----------|-------------------|-----|--------------|----------|-----------------------------|----------|-------------------|-----|--------------|----------|
| 減速比 | ギア段数 | 回転方向 | 質量 g | 無負荷 | | 定格 | | | | 無負荷 | | 定格 | | | |
| | | | | 回転数 r/min | 電流 mA | トルク mN·m kg·cm | | 回転数 r/min | 電流 mA | 回転数 r/min | 電流 mA | トルク mN·m kg·cm | | 回転数 r/min | 電流 mA |
| 5 | 2 | CCW | 175 | 1921 | 55 | 19.6 | 0.2 | 1639 | 275 | 960 | 55 | 9.8 | 0.1 | 820 | 162 |
| 10 | | | | 960 | 55 | 39.2 | 0.4 | 820 | 275 | 480 | 55 | 19.6 | 0.2 | 410 | 162 |
| 15 | 3 | CW | 180 | 640 | 55 | 49 | 0.5 | 555 | 259 | 320 | 55 | 29.4 | 0.3 | 268 | 173 |
| 18 | | | | 534 | 55 | 58.8 | 0.6 | 461 | 259 | 267 | 55 | 39.2 | 0.4 | 219 | 187 |
| 25 | | | | 384 | 55 | 88.2 | 0.9 | 328 | 275 | 192 | 55 | 58.8 | 0.6 | 155 | 197 |
| 30 | | | | 320 | 55 | 98 | 1 | 277 | 259 | 160 | 55 | 68.6 | 0.7 | 130 | 193 |
| 36 | 4 | CCW | 185 | 267 | 55 | 108 | 1.1 | 230 | 263 | 133 | 55 | 78.4 | 0.8 | 107 | 201 |
| 50 | | | | 192 | 55 | 157 | 1.6 | 164 | 273 | 96 | 55 | 108 | 1.1 | 76.9 | 200 |
| 60 | | | | 160 | 55 | 186 | 1.9 | 137 | 270 | 80 | 55 | 127 | 1.3 | 64.3 | 197 |
| 75 | | | | 128 | 55 | 196 | 2 | 113 | 236 | 64 | 55 | 167 | 1.7 | 50.9 | 204 |
| 100 | 5 | CW | 190 | 96 | 55 | 294 | 3 | 83 | 259 | 48 | 55 | 196 | 2 | 39.3 | 187 |
| 120 | | | | 80 | 55 | 343 | 3.5 | 68.3 | 275 | 40 | 55 | 196 | 2 | 33.3 | 177 |
| 150 | | | | 64 | 55 | 392 | 4 | 55.4 | 256 | 32 | 55 | 294 | 3 | 25.6 | 201 |
| 200 | | | | 48 | 55 | 539 | 5.5 | 41.4 | 263 | 24 | 55 | 392 | 4 | 19.2 | 201 |
| 250 | 6 | CCW | 195 | 38.4 | 55 | 588 | 6 | 33.8 | 236 | 19.2 | 55 | 490 | 5 | 15.3 | 201 |
| 300 | | | | 32 | 55 | 588 | 6 | 28.8 | 206 | 16 | 55 | 588 | 6 | 12.8 | 201 |
| 500 | | | | 19.2 | 55 | 588 | 6 | 17.9 | 156 | 9.6 | 55 | 588 | 6 | 8.32 | 152 |
| 750 | | | | 12.8 | 55 | 588 | 6 | 12.2 | 122 | 6.4 | 55 | 588 | 6 | 5.83 | 120 |
| 1000 | 9.6 | 55 | 588 | 6 | 9.28 | 105 | 4.8 | 55 | 588 | 6 | 4.48 | 104 | | | |

*無負荷・定格電流は、typ値となります。

*回転方向:モータの+端子に+を印加した場合の回転方向です。(モータ取付面から見た場合。)CW時計方向/CCW反時計方向

スリーピース株式会社 営業部 TEL:03-5807-3051 FAX:03-3831-7727

URL : <http://www.three-peace.com/> E-mail : eigyoun@three-peace.com

☆ 本カタログに記載されております製品ならびに製品仕様は、予告なしに変更する場合があります。

また、本カタログに記載されておりますコンテンツを弊社の承諾なしに転載および複製することは固くお断り致します。

☆ 弊社製品のコピー品ならびに類似品にはご注意ください。

【外形図・特性表】 TP-3526-KM・PM・HM・PHM

■ギアドモータ特性表

| 品名 | | | | TP-3526E-KM・PM・HM・PHM (6V) | | | | | | TP-3526J-KM・PM・HM・PHM (12V) | | | | | |
|------|----------|----------|---------|-----------------------------|----------|-------------------|------|--------------|----------|-----------------------------|----------|-------------------|------|--------------|----------|
| 減速比 | ギア 段数 | 回転 方向 | 質量 g | 無負荷 | | 定格 | | | | 無負荷 | | 定格 | | | |
| | | | | 回転数 r/min | 電流 mA | トルク mN·m kg·cm | | 回転数 r/min | 電流 mA | 回転数 r/min | 電流 mA | トルク mN·m kg·cm | | 回転数 r/min | 電流 mA |
| 5 | 2 | CCW | 175 | 1372 | 100 | 9.81 | 0.1 | 1251 | 396 | 1235 | 65 | 9.80 | 0.1 | 1143 | 205 |
| 10 | | | | 686 | 100 | 29.4 | 0.3 | 595 | 544 | 617 | 65 | 29.4 | 0.3 | 548 | 274 |
| 15 | 3 | CW | 180 | 457 | 100 | 39.2 | 0.4 | 398 | 539 | 412 | 65 | 39.2 | 0.4 | 366 | 272 |
| 18 | | | | 381 | 100 | 49 | 0.5 | 329 | 557 | 343 | 65 | 49 | 0.5 | 304 | 280 |
| 25 | | | | 274 | 100 | 68.6 | 0.7 | 237 | 561 | 247 | 65 | 68.6 | 0.7 | 218 | 282 |
| 30 | | | | 229 | 100 | 78.5 | 0.8 | 199 | 539 | 206 | 65 | 78.4 | 0.8 | 183 | 272 |
| 36 | 4 | CCW | 185 | 191 | 100 | 88.3 | 0.9 | 165 | 557 | 172 | 65 | 88.2 | 0.9 | 152 | 280 |
| 50 | | | | 137 | 100 | 127 | 1.3 | 118 | 576 | 124 | 65 | 127 | 1.3 | 109 | 289 |
| 60 | | | | 114 | 100 | 147 | 1.5 | 98.8 | 557 | 103 | 65 | 147 | 1.5 | 91.1 | 280 |
| 75 | | | | 91.5 | 100 | 186 | 1.9 | 78.9 | 563 | 82.3 | 65 | 186 | 1.9 | 72.7 | 283 |
| 100 | 5 | CW | 190 | 68.6 | 100 | 245 | 2.5 | 59.3 | 557 | 61.7 | 65 | 245 | 2.5 | 54.6 | 280 |
| 120 | | | | 57.2 | 100 | 245 | 2.5 | 50 | 523 | 51.5 | 65 | 245 | 2.5 | 46 | 264 |
| 150 | | | | 45.7 | 100 | 343 | 3.5 | 39.3 | 574 | 41.2 | 65 | 343 | 3.5 | 36.3 | 288 |
| 200 | | | | 34.3 | 100 | 441 | 4.5 | 29.6 | 557 | 30.9 | 65 | 441 | 4.5 | 27.3 | 280 |
| 250 | | | | 27.4 | 100 | 539 | 5.5 | 23.8 | 547 | 24.7 | 65 | 539 | 5.5 | 21.9 | 275 |
| 300 | | | | 22.9 | 100 | 588 | 6 | 20.1 | 506 | 20.6 | 65 | 588 | 6 | 18.5 | 256 |
| 500 | 6 | CCW | 195 | 13.7 | 100 | 588 | 6 | 12.6 | 371 | 12.3 | 65 | 588 | 6 | 11.5 | 193 |
| 750 | | | | 9.15 | 100 | 588 | 6 | 8.65 | 281 | 8.23 | 65 | 588 | 6 | 7.86 | 150 |
| 1000 | | | | 6.86 | 100 | 588 | 6 | 6.58 | 236 | 6.17 | 65 | 588 | 6 | 5.96 | 129 |
| 品名 | | | | TP-3526G-KM・PM・HM・PHM (12V) | | | | | | TP-3526G-KM・PM・HM・PHM (6V) | | | | | |
| 減速比 | ギア 段数 | 回転 方向 | 質量 g | 無負荷 | | 定格 | | | | 無負荷 | | 定格 | | | |
| | | | | 回転数 r/min | 電流 mA | トルク mN·m kg·cm | | 回転数 r/min | 電流 mA | 回転数 r/min | 電流 mA | トルク mN·m kg·cm | | 回転数 r/min | 電流 mA |
| 5 | 2 | CW | 175 | 784 | 15 | 3.92 | 0.04 | 707 | 48 | 392 | 7.5 | 1.96 | 0.02 | 353 | 24 |
| 10 | | | | 392 | 15 | 7.84 | 0.08 | 353 | 48 | 196 | 7.5 | 3.92 | 0.04 | 177 | 24 |
| 15 | 3 | CCW | 180 | 261 | 15 | 9.8 | 0.1 | 237 | 45 | 131 | 7.5 | 4.9 | 0.05 | 119 | 23 |
| 18 | | | | 218 | 15 | 9.8 | 0.1 | 201 | 40 | 109 | 7.5 | 5.88 | 0.06 | 98.9 | 23 |
| 25 | | | | 157 | 15 | 9.8 | 0.1 | 148 | 33 | 78.4 | 7.5 | 8.82 | 0.09 | 70.7 | 24 |
| 30 | | | | 131 | 15 | 19.6 | 0.2 | 119 | 45 | 65.3 | 7.5 | 9.8 | 0.1 | 59.4 | 23 |
| 36 | 4 | CW | 185 | 109 | 15 | 19.6 | 0.2 | 100 | 43 | 54.4 | 7.5 | 9.8 | 0.1 | 49.8 | 21 |
| 50 | | | | 78.4 | 15 | 29.4 | 0.3 | 71 | 45 | 39.2 | 7.5 | 9.8 | 0.1 | 36.8 | 18 |
| 60 | | | | 65.3 | 15 | 29.4 | 0.3 | 60.4 | 40 | 32.7 | 7.5 | 9.8 | 0.1 | 31 | 16 |
| 75 | | | | 52.3 | 15 | 39.2 | 0.4 | 48 | 42 | 26.1 | 7.5 | 19.6 | 0.2 | 24 | 21 |
| 100 | 5 | CCW | 190 | 39.2 | 15 | 58.8 | 0.6 | 35.6 | 45 | 19.6 | 7.5 | 29.4 | 0.3 | 17.8 | 23 |
| 120 | | | | 32.7 | 15 | 68.6 | 0.7 | 29.4 | 48 | 16.3 | 7.5 | 29.4 | 0.3 | 15 | 21 |
| 150 | | | | 26.1 | 15 | 78.4 | 0.8 | 23.8 | 45 | 13.1 | 7.5 | 39.2 | 0.4 | 11.9 | 22 |
| 200 | | | | 19.6 | 15 | 108 | 1.1 | 17.8 | 46 | 9.8 | 7.5 | 49 | 0.5 | 8.97 | 21 |
| 250 | | | | 15.7 | 15 | 137 | 1.4 | 14.2 | 46 | 7.84 | 7.5 | 68.6 | 0.7 | 7.1 | 23 |
| 300 | | | | 13.1 | 15 | 167 | 1.7 | 11.8 | 47 | 6.53 | 7.5 | 78.4 | 0.8 | 5.94 | 22 |
| 500 | 6 | CW | 195 | 7.84 | 15 | 245 | 2.5 | 7.1 | 46 | 3.92 | 7.5 | 127 | 1.3 | 3.54 | 24 |
| 750 | | | | 5.23 | 15 | 343 | 3.5 | 4.77 | 44 | 2.61 | 7.5 | 186 | 1.9 | 2.36 | 23 |
| 1000 | | | | 3.92 | 15 | 490 | 5 | 3.55 | 46 | 1.96 | 7.5 | 245 | 2.5 | 1.78 | 23 |

*無負荷・定格電流は、typ値となります。

*回転方向：モータの+端子に+を印加した場合の回転方向です。(モータ取付面から見た場合。)CW時計方向/CCW反時計方向

新製品・新商品

モータ単体

ギアドモータ

リニアアクチュエータ

ポンプ

ユニット・切削部品

スリーピース株式会社 営業部 TEL:03-5807-3051 FAX:03-3831-7727

URL : <http://www.three-peace.com/> E-mail : eigyou@three-peace.com

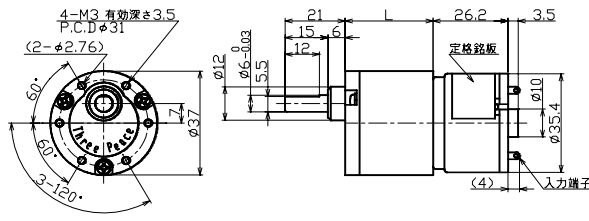
☆ 本カタログに記載されております製品ならびに製品仕様は、予告なしに変更する場合があります。

また、本カタログに記載されておりますコンテンツを弊社の承諾なしに転載および複製することは固くお断り致します。

☆ 弊社製品のコピー品ならびに類似品にはご注意ください。

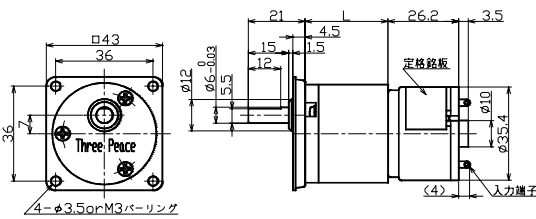
【外形図・特性表】 TP-3526-KS・PKS

GEARED MOTOR No.TP-3526[A・B・C・J]-KS・PKS



2D(dx) カタログ

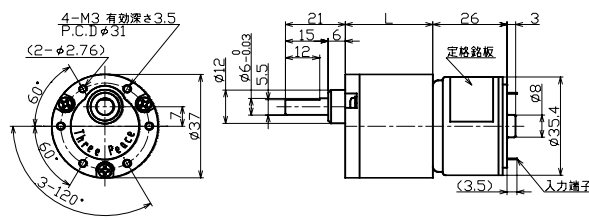
3D(stp) カタログ



2D(dx) カタログ

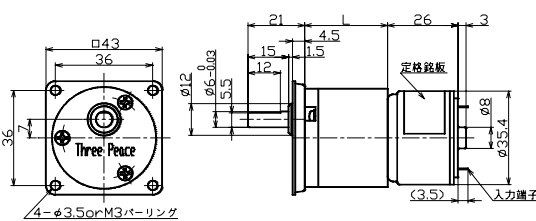
3D(stp) カタログ

GEARED MOTOR No.TP-3526E-KS・PKS



2D(dx) カタログ

3D(stp) カタログ



2D(dx) カタログ

3D(stp) カタログ

■ギアヘッド単体性能表

| ギア名称 | 減速比 | ギア 段数 | 許容トルク | | | 瞬時最大負荷 | | 許容ラジアル荷重 | | 許容スラスト荷重 | |
|--------|---------|----------|-----------|------|-------|--------|-------|----------|-----|----------|-----|
| | | | L寸法 mm | mN-m | kg·cm | mN-m | kg·cm | N | kgf | N | kgf |
| KS・PKS | 10 | 2 | 20.2 | 98 | 1 | 147 | 1.5 | 9.8 | 1 | 6.86 | 0.7 |
| | 33 | 3 | 23.7 | 196 | 2 | 294 | 3 | 9.8 | 1 | 6.86 | 0.7 |
| | 66~75 | 4 | 27.2 | 294 | 3 | 441 | 4.5 | 9.8 | 1 | 6.86 | 0.7 |
| | 100 | 4 | 27.2 | 588 | 6 | 882 | 9 | 9.8 | 1 | 6.86 | 0.7 |
| | 150~300 | 5 | 30.7 | 588 | 6 | 882 | 9 | 9.8 | 1 | 6.86 | 0.7 |
| | 450~900 | 6 | 34.2 | 588 | 6 | 882 | 9 | 9.8 | 1 | 6.86 | 0.7 |

■用途

レントゲンフィルム搬送 ゲーム機 ATM 金銭機械 ミニラボ コインホッパー 券売機 ドアロック 帯封機 バス運賃箱 印刷機
オイルポンプ 自動販売機 電動カーテン 防犯カメラ 紙幣計数機

スリーピース株式会社 営業部 TEL:03-5807-3051 FAX:03-3831-7727

URL : <http://www.three-peace.com/> E-mail : eigyoun@three-peace.com

☆ 本カタログに記載されております製品ならびに製品仕様は、予告なしに変更する場合があります。

また、本カタログに記載されておりますコンテンツを弊社の承諾なしに転載および複製することは固くお断り致します。

☆ 弊社製品のコピー品ならびに類似品にはご注意ください。

【外形図・特性表】 TP-3526-KS・PKS

■ギアドモータ特性表

| 品名 | | | | TP-3526A-KS・PKS (24V) | | | | | | TP-3526B-KS・PKS (24V) | | | | | |
|-----|----------|----------|---------|-----------------------|----------|-------------------|-----|--------------|----------|-----------------------|----------|-------------------|----------|-------------------|----------|
| 減速比 | ギア 段数 | 回転 方向 | 質量 g | 無負荷 | | 定格 | | | | 無負荷 | | 定格 | | | |
| | | | | 回転数 r/min | 電流 mA | トルク mN·m kg·cm | | 回転数 r/min | 電流 mA | 回転数 r/min | 電流 mA | トルク mN·m kg·cm | | 回転数 r/min | 電流 mA |
| 10 | 2 | CCW | 175 | 441 | 25 | 39.2 | 0.4 | 363 | 120 | 626 | 35 | 39.2 | 0.4 | 528 | 180 |
| 33 | 3 | CW | 180 | 147 | 25 | 98 | 1 | 123 | 113 | 209 | 35 | 98 | 1 | 179 | 169 |
| 66 | 4 | CCW | 185 | 73.5 | 25 | 186 | 1.9 | 60.7 | 118 | 104 | 35 | 186 | 1.9 | 88.4 | 177 |
| 75 | | | | 65.3 | 25 | 196 | 2 | 54.7 | 112 | 92.8 | 35 | 196 | 2 | 79.5 | 168 |
| 100 | | | | 49 | 25 | 245 | 2.5 | 41.5 | 107 | 69.6 | 35 | 245 | 2.5 | 60.2 | 159 |
| 150 | 5 | CW | 190 | 32.7 | 25 | 343 | 3.5 | 27.5 | 110 | 46.4 | 35 | 343 | 3.5 | 39.9 | 164 |
| 200 | | | | 24.5 | 25 | 490 | 5 | 20.4 | 116 | 34.8 | 35 | 490 | 5 | 29.6 | 173 |
| 225 | | | | 21.8 | 25 | 539 | 5.5 | 18.2 | 114 | 30.9 | 35 | 539 | 5.5 | 26.4 | 170 |
| 300 | | | | 16.3 | 25 | 588 | 6 | 14.1 | 98 | 23.2 | 35 | 588 | 6 | 20.4 | 146 |
| 450 | 6 | CCW | 195 | 10.9 | 25 | 588 | 6 | 9.8 | 79 | 15.5 | 35 | 588 | 6 | 14.1 | 117 |
| 600 | | | | 8.17 | 25 | 588 | 6 | 7.55 | 65 | 11.6 | 35 | 588 | 6 | 10.8 | 97 |
| 675 | | | | 7.26 | 25 | 588 | 6 | 6.77 | 61 | 10.3 | 35 | 588 | 6 | 9.7 | 90 |
| 900 | | | | 5.44 | 25 | 588 | 6 | 5.17 | 52 | 7.73 | 35 | 588 | 6 | 7.39 | 76 |
| 品名 | | | | TP-3526C-KS・PKS (24V) | | | | | | TP-3526E-KS・PKS (6V) | | | | | |
| 減速比 | ギア 段数 | 回転 方向 | 質量 g | 無負荷 | | 定格 | | | | 無負荷 | | 定格 | | | |
| | | | | 回転数 r/min | 電流 mA | トルク mN·m kg·cm | | 回転数 r/min | 電流 mA | 回転数 r/min | 電流 mA | 回転数 r/min | 電流 mA | トルク mN·m kg·cm | |
| 10 | 2 | CCW | 175 | 864 | 55 | 39.2 | 0.4 | 750 | 253 | 432 | 55 | 29.4 | 0.3 | 347 | 199 |
| 33 | 3 | CW | 180 | 288 | 55 | 118 | 1.2 | 246 | 275 | 144 | 55 | 78.4 | 0.8 | 116 | 197 |
| 66 | 4 | CCW | 185 | 144 | 55 | 196 | 2 | 125 | 259 | 72 | 55 | 147 | 1.5 | 57.4 | 203 |
| 75 | | | | 128 | 55 | 196 | 2 | 113 | 236 | 64 | 55 | 167 | 1.7 | 50.9 | 204 |
| 100 | | | | 96 | 55 | 294 | 3 | 83 | 259 | 48 | 55 | 196 | 2 | 39.3 | 187 |
| 150 | 5 | CW | 190 | 64 | 55 | 392 | 4 | 55.4 | 256 | 32 | 55 | 294 | 3 | 25.6 | 201 |
| 200 | | | | 48 | 55 | 539 | 5.5 | 41.4 | 263 | 24 | 55 | 392 | 4 | 19.2 | 201 |
| 225 | | | | 42.7 | 55 | 588 | 6 | 37 | 256 | 21.3 | 55 | 441 | 4.5 | 17.1 | 201 |
| 300 | | | | 32 | 55 | 588 | 6 | 28.8 | 206 | 16 | 55 | 588 | 6 | 12.8 | 201 |
| 450 | 6 | CCW | 195 | 21.3 | 55 | 588 | 6 | 19.8 | 167 | 10.7 | 55 | 588 | 6 | 9.08 | 163 |
| 600 | | | | 16 | 55 | 588 | 6 | 15.1 | 139 | 8 | 55 | 588 | 6 | 7.11 | 136 |
| 675 | | | | 14.2 | 55 | 588 | 6 | 13.5 | 130 | 7.11 | 55 | 588 | 6 | 6.41 | 127 |
| 900 | | | | 10.7 | 55 | 588 | 6 | 10.3 | 111 | 5.34 | 55 | 588 | 6 | 4.94 | 109 |
| 品名 | | | | TP-3526J-KS・PKS (12V) | | | | | | | | | | | |
| 減速比 | ギア 段数 | 回転 方向 | 質量 g | 無負荷 | | 定格 | | | | 無負荷 | | 定格 | | | |
| | | | | 回転数 r/min | 電流 mA | トルク mN·m kg·cm | | 回転数 r/min | 電流 mA | 回転数 r/min | 電流 mA | 回転数 r/min | 電流 mA | トルク mN·m kg·cm | |
| 10 | 2 | CCW | 175 | 617 | 100 | 29.4 | 0.3 | 544 | 500 | 556 | 65 | 29.4 | 0.3 | 500 | 253 |
| 33 | 3 | CW | 180 | 206 | 100 | 88.2 | 0.9 | 179 | 544 | 185 | 65 | 88.2 | 0.9 | 165 | 274 |
| 66 | 4 | CCW | 185 | 103 | 100 | 167 | 1.7 | 88.6 | 566 | 92.6 | 65 | 167 | 1.7 | 81.8 | 285 |
| 75 | | | | 91.5 | 100 | 186 | 1.9 | 78.9 | 563 | 82.3 | 65 | 186 | 1.9 | 72.7 | 283 |
| 100 | | | | 68.6 | 100 | 245 | 2.5 | 59.3 | 557 | 61.7 | 65 | 245 | 2.5 | 54.6 | 280 |
| 150 | 5 | CW | 190 | 45.7 | 100 | 343 | 3.5 | 39.3 | 574 | 41.2 | 65 | 343 | 3.5 | 36.3 | 288 |
| 200 | | | | 34.3 | 100 | 441 | 4.5 | 29.6 | 557 | 30.9 | 65 | 441 | 4.5 | 27.3 | 280 |
| 225 | | | | 30.5 | 100 | 490 | 5 | 26.4 | 551 | 27.4 | 65 | 490 | 5 | 24.3 | 277 |
| 300 | | | | 22.9 | 100 | 588 | 6 | 20.1 | 506 | 20.6 | 65 | 588 | 6 | 18.5 | 256 |
| 450 | 6 | CCW | 195 | 15.2 | 100 | 588 | 6 | 13.9 | 401 | 13.7 | 65 | 588 | 6 | 12.7 | 207 |
| 600 | | | | 11.4 | 100 | 588 | 6 | 10.7 | 326 | 10.3 | 65 | 588 | 6 | 9.71 | 171 |
| 675 | | | | 10.2 | 100 | 588 | 6 | 9.56 | 301 | 9.15 | 65 | 588 | 6 | 8.68 | 160 |
| 900 | | | | 7.62 | 100 | 588 | 6 | 7.28 | 251 | 6.86 | 65 | 588 | 6 | 6.6 | 136 |

*無負荷・定格電流は、typ値となります。

*回転方向：モータの+端子に+を印加した場合の回転方向です。(モータ取付面から見た場合。)CW時計方向/CCW反時計方向

スリーピース株式会社 営業部 TEL:03-5807-3051 FAX:03-3831-7727

URL : <http://www.three-peace.com/> E-mail : eigyou@three-peace.com

☆本カタログに記載されております製品ならびに製品仕様は、予告なしに変更する場合があります。

また、本カタログに記載されておりますコンテンツを弊社の承諾なしに転載および複製することは固くお断り致します。

☆弊社製品のコピー品ならびに類似品にはご注意ください。