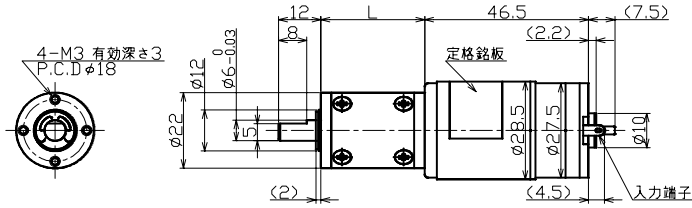


【外形図・特性表】 TP-2846-KP

GEARED MOTOR No.TP-2846-KP



2D(dx) ギャレット
3D(stp) ギャレット

■ギアヘッド単体性能表

ギア名称	減速比	ギア段数	L寸法	許容トルク		瞬時最大負荷		許容ラジアル荷重		許容スラスト荷重	
			mm	mN-m	kg·cm	mN-m	kg·cm	N	kgf	N	kgf
KP	4~4.7	1	19.5	49	0.5	73.5	0.75	9.8	1	4.9	0.5
	16~23	2	24.5	98	1	147	1.5	9.8	1	4.9	0.5
	64~107	3	29.5	196	2	294	3	9.8	1	4.9	0.5
	256~509	4	34.5	294	3	441	4.5	9.8	1	4.9	0.5

■用途

ゲーム機 ATM 金銭機械 ミニラボ コインホッパー 券売機 ドアロック カッターモータ バス運賃箱 印刷機 オイルポンプ 電動カーテン 防犯カメラ ブラインド 紙幣計数機 カード搬送

■ギアドモータ特性表

品名				TP-2846A-KP (24V)					
減速比	ギア段数	回転方向	質量 g	無負荷		定格			
				回転数 r/min	電流 mA	トルク		回転数 r/min	電流 mA
4	1	CCW	120	1439	65	19.6	0.2	1250	212
4.7				1225	65	19.6	0.2	1088	190
16	2	CCW	130	360	65	68.6	0.7	313	211
19				304	65	78.4	0.8	265	206
23				250	65	98	1	218	210
64	3	CCW	140	89.9	65	196	2	80.4	184
76				75.7	65	196	2	69	165
90				64	65	196	2	59.1	149
107				53.8	65	196	2	50.4	136
256				22.5	65	294	3	21.5	115
304				18.9	65	294	3	18.2	107
361	4	CCW	150	15.9	65	294	3	15.4	101
429				13.4	65	294	3	13.1	95
499				11.3	65	294	3	11.1	90
509				11.3	65	294	3	11.1	90

*無負荷・定格電流は、typ値となります。

*回転方向：モータの+端子に+を印加した場合の回転方向です。(モータ取付面から見た場合。)CW時計方向/CCW反時計方向

スリーピース株式会社 営業部 TEL:03-5807-3051 FAX:03-3831-7727

URL : <http://www.three-peace.com/> E-mail : eigyoun@three-peace.com

☆ 本カタログに記載されております製品ならびに製品仕様は、予告なしに変更する場合があります。

また、本カタログに記載されておりますコンテンツを弊社の承諾なしに転載および複製することは固くお断り致します。

☆ 弊社製品のコピー品ならびに類似品にはご注意ください。

【外形図・特性表】 TP-2846-KG・PG

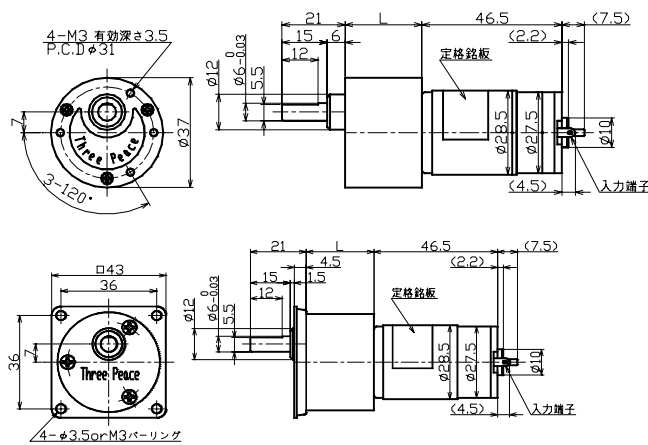
GEARED MOTOR No.TP-2846-KG・PG



KG



PG



2D(dx,f) 約40mm

3D(stp) 約40mm

2D(dx,f) 約40mm

3D(stp) 約40mm

■ギアヘッド単体性能表

ギア名称	減速比	ギア段数	L寸法		許容トルク		瞬時最大負荷		許容ラジアル荷重		許容スラスト荷重	
			mm	mm	mN-m	kg·cm	mN-m	kg·cm	N	kgf	N	kgf
KG・PG	5~10	2	20.5	98	1	147	1.5	9.8	1	6.86	0.7	
	12.5~30	3	23	196	2	294	3	9.8	1	6.86	0.7	
	36~90	4	25.5	294	3	441	4.5	9.8	1	6.86	0.7	
	100	4	25.5	588	6	882	9	9.8	1	6.86	0.7	
	120~300	5	28	588	6	882	9	9.8	1	6.86	0.7	
	360~1000	6	30.5	588	6	882	9	9.8	1	6.86	0.7	
	1500~3000	7	33	588	6	882	9	9.8	1	6.86	0.7	

■用途

ゲーム機 ATM 金銭機械 ミニロボ コインホッパー 券売機 ドアロック カッターモータ バス運賃箱 印刷機 オイルポンプ 電動カーテン 防犯カメラ ブラインド 紙幣計数機 カード搬送 ロボット カップ自販機

■ギアドモータ特性表

品名				TP-2846A-KG-PG (24V)					
減速比	ギア段数	回転方向	質量 g	無負荷		定格			
				回転数 r/min	電流 mA	トルク		回転数 r/min	電流 mA
5	2	CCW	200	1151	65	19.6	0.2	1020	193
10				576	65	39.2	0.4	510	193
15	3	CW	205	384	65	58.8	0.6	335	207
18				320	65	68.6	0.7	280	203
25				230	65	98	1	201	207
30	4	CCW	210	192	65	127	1.3	166	219
36				160	65	137	1.4	138	218
50				115	65	186	1.9	99.7	215
60				95.9	65	196	2	84.7	196
75	5	CW	215	76.8	65	245	2.5	67.7	196
100				57.6	65	343	3.5	50.5	203
120				48	65	392	4	41.7	211
150	6	CCW	220	38.4	65	490	5	33.4	211
200				28.8	65	588	6	25.4	196
250				23	65	588	6	20.9	170
300				19.2	65	588	6	17.7	152
500	7	CW	225	11.5	65	588	6	10.9	123
750				7.68	65	588	6	7.41	104
1000				5.76	65	588	6	5.61	94
1500				3.84	65	588	6	3.76	87

*無負荷・定格電流は、typ値となります。

*回転方向：モータの+端子に+を印加した場合の回転方向です。(モータ取付面から見た場合。)CW時計方向/CCW反時計方向

スリーピース株式会社 営業部 TEL:03-5807-3051 FAX:03-3831-7727

URL : <http://www.three-peace.com/> E-mail : eigyou@three-peace.com

☆ 本カタログに記載されております製品ならびに製品仕様は、予告なしに変更する場合があります。

また、本カタログに記載されておりますコンテンツを弊社の承諾なしに転載および複製することは固くお断り致します。

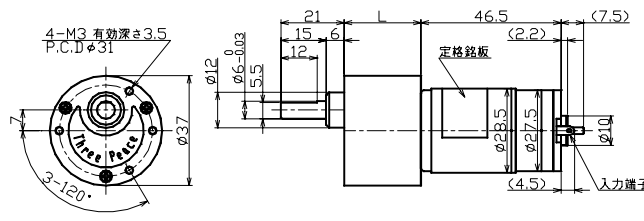
☆ 弊社製品のコピー品ならびに類似品にはご注意ください。

【外形図・特性表】 TP-2846-KM・PM・HM・PHM

GEARED MOTOR No.TP-2846-KM・PM



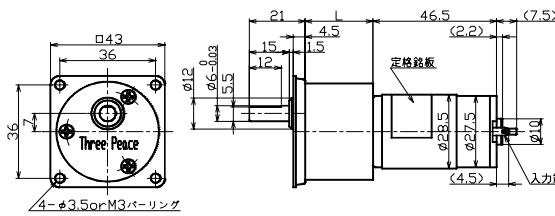
KM



2D(dx+f) 3D(stp) 入力端子



PM



2D(dx+f) 3D(stp) 入力端子

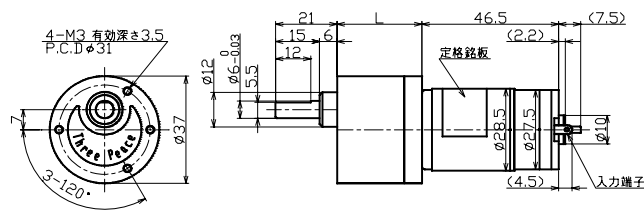
■ギアヘッド単体性能表

ギア名称	減速比	ギア 段数	L寸法		許容トルク		瞬時最大負荷		許容ラジアル荷重		許容スラスト荷重	
			mm	mN·m	kg·cm	mN·m	kg·cm	N	kgf	N	kgf	
KM・PM	5~10	2	23	98	1	147	1.5	9.8	1	6.86	0.7	
	12.5~30	3	25.5	196	2	294	3	9.8	1	6.86	0.7	
	36~90	4	25.5	294	3	441	4.5	9.8	1	6.86	0.7	
	100	4	28	588	6	882	9	9.8	1	6.86	0.7	
	120~300	5	30.5	588	6	882	9	9.8	1	6.86	0.7	
	360~1000	6	33	588	6	882	9	9.8	1	6.86	0.7	

GEARED MOTOR No.TP-2846-HM・PHM



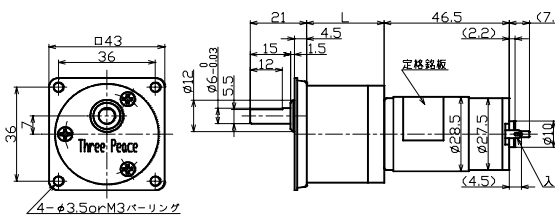
HM



2D(dx+f) 3D(stp) 入力端子



PHM



2D(dx+f) 3D(stp) 入力端子

■ギアヘッド単体性能表

ギア名称	減速比	ギア 段数	L寸法		許容トルク		瞬時最大負荷		許容ラジアル荷重		許容スラスト荷重	
			mm	mN·m	kg·cm	mN·m	kg·cm	N	kgf	N	kgf	
HM・PHM	5~10	2	23.8	98	1	147	1.5	9.8	1	6.86	0.7	
	12.5~30	3	26.3	196	2	294	3	9.8	1	6.86	0.7	
	36~90	4	28.8	294	3	441	4.5	9.8	1	6.86	0.7	
	100	4	28.8	588	6	882	9	9.8	1	6.86	0.7	
	120~300	5	31.3	588	6	882	9	9.8	1	6.86	0.7	
	360~1000	6	33.8	588	6	882	9	9.8	1	6.86	0.7	

■用途

ゲーム機 ATM 金銭機械 ミニラボ コインホッパー 券売機 ドアロック カッターモータ バス運賃箱 印刷機 オイルポンプ 電動カーテン 防犯カメラ ブラインド 紙幣計数機 カード搬送

スリーピース株式会社 営業部 TEL:03-5807-3051 FAX:03-3831-7727

URL : <http://www.three-peace.com/> E-mail : eigyou@three-peace.com

★ 本カタログに記載されております製品ならびに製品仕様は、予告なしに変更する場合があります。

また、本カタログに記載されておりますコンテンツを弊社の承諾なしに転載および複製することは固くお断り致します。

★ 弊社製品のコピー品ならびに類似品にはご注意ください。

【外形図・特性表】 TP-2846-KM・PM・HM・PHM

■ギアドモータ特性表

品名				TP-2846A-KM・PM・HM・PHM (24V)					
減速比	ギア 段数	回転 方向	質量 g	無負荷		定格			
				回転数	電流	トルク		回転数	電流
				r/min	mA	mN·m	kg·cm	r/min	mA
5	2	CCW	200	1151	65	19.6	0.2	1020	193
10				576	65	39.2	0.4	510	193
15				384	65	58.8	0.6	335	207
18	3	CW	205	320	65	68.6	0.7	280	203
25				230	65	98	1	201	207
30				192	65	127	1.3	166	219
36	4	CCW	210	160	65	137	1.4	138	218
50				115	65	186	1.9	99.7	215
60				95.9	65	196	2	84.7	196
75				76.8	65	245	2.5	67.7	196
100				57.6	65	343	3.5	50.5	203
120	5	CW	215	48	65	392	4	41.7	211
150				38.4	65	490	5	33.4	211
200				28.8	65	588	6	25.4	196
250				23	65	588	6	20.9	170
300				19.2	65	588	6	17.7	152
500	6	CCW	220	11.5	65	588	6	10.9	123
750				7.68	65	588	6	7.41	104
1000				5.76	65	588	6	5.61	94

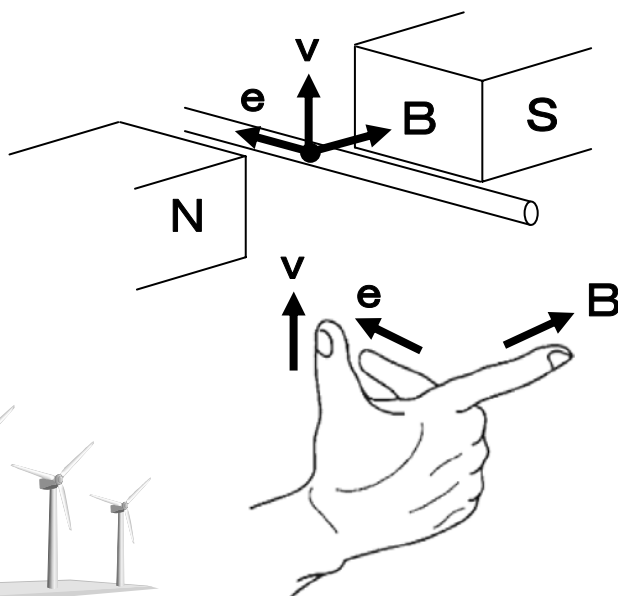
*無負荷・定格電流は、typ値となります。

*回転方向:モータの+端子に+を印加した場合の回転方向です。(モータ取付面から見た場合。)CW時計方向/CCW反時計方向



ちょっと一息

フレミングの右手の法則(発電機の原理)



e: 発生電圧[V]

B: 磁束密度[T]

v: 速度[m/s]

スリーピース株式会社 営業部 TEL:03-5807-3051 FAX:03-3831-7727

URL : <http://www.three-peace.com/> E-mail : eigyou@three-peace.com

☆ 本カタログに記載されております製品ならびに製品仕様は、予告なしに変更する場合があります。

また、本カタログに記載されておりますコンテンツを弊社の承諾なしに転載および複製することは固くお断り致します。

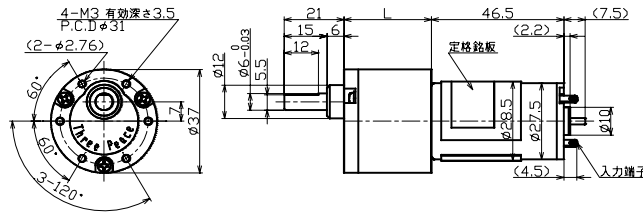
☆ 弊社製品のコピー品ならびに類似品にはご注意ください。

【外形図・特性表】 TP-2846-KS・PKS

GEARED MOTOR No.TP-2846-KS・PKS



KS

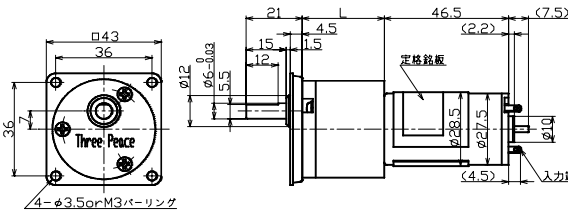


2D(dx:f) 3カポート

3D(stp) 3カポート



PKS



2D(dx:f) 3カポート

3D(stp) 3カポート

■ギアヘッド単体性能表

ギア名称	減速比	ギア 段数	L寸法		許容トルク		瞬時最大負荷		許容ラジアル荷重		許容スラスト荷重	
			mm		mN-m	kg·cm	mN-m	kg·cm	N	kgf	N	kgf
KS・PKS	10	2	20.2		98	1	147	1.5	9.8	1	6.86	0.7
	33	3	23.7		196	2	294	3	9.8	1	6.86	0.7
	66~75	4	27.2		294	3	441	4.5	9.8	1	6.86	0.7
	100	4	27.2		588	6	882	9	9.8	1	6.86	0.7
	150~300	5	30.7		588	6	882	9	9.8	1	6.86	0.7
	450~900	6	34.2		588	6	882	9	9.8	1	6.86	0.7

■用途

ゲーム機 ATM 金銭機械 ミラボ コインホッパー 券売機 ドアロック カッターモータ バス運賃箱 印刷機 オイルポンプ 電動カーテン 防犯カメラ ブラインド 紙幣計数機 カード搬送

■ギアドモータ特性表

品名				TP-2846A-KS・PKS (24V)					
減速比	ギア 段数	回転 方向	質量 g	無負荷		定格			
				回転数 r/min	電流 mA	トルク		回転数 r/min	電流 mA
10	2	CCW	200	518	65	49	0.5	452	209
33	3	CW	205	173	65	137	1.4	150	214
66	4	CCW	210	86.3	65	245	2.5	74.9	213
75				76.8	65	245	2.5	67.7	196
100				57.6	65	343	3.5	50.5	203
150				38.4	65	490	5	33.4	211
200	5	CW	215	28.8	65	588	6	25.4	196
225				25.6	65	588	6	22.9	182
300				19.2	65	588	6	17.7	152
450				12.8	65	588	6	12.1	130
600	6	CCW	220	9.59	65	588	6	9.18	114
675				8.53	65	588	6	8.20	108
900				6.4	65	588	6	6.21	97

*無負荷・定格電流は、typ値となります。

*回転方向：モータの+端子に+を印加した場合の回転方向です。(モータ取付面から見た場合。)CW時計方向/CCW反時計方向

スリーピース株式会社 営業部 TEL:03-5807-3051 FAX:03-3831-7727

URL : <http://www.three-peace.com/> E-mail : eigyoun@three-peace.com

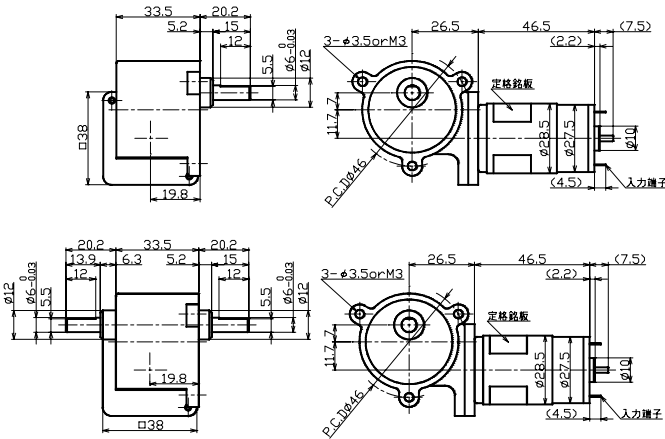
☆ 本カタログに記載されております製品ならびに製品仕様は、予告なしに変更する場合があります。

また、本カタログに記載されておりますコンテンツを弊社の承諾なしに転載および複製することは固くお断り致します。

☆ 弊社製品のコピー品ならびに類似品にはご注意ください。

【外形図・特性表】 TP-2846-KW・KWR

GEARED MOTOR No.TP-2846-KW・KWR



■ギアヘッド単体性能表

ギア名称	減速比	ギア 段数	L寸法		許容トルク		瞬時最大負荷		許容ラジアル荷重		許容スラスト荷重	
			mm	mm	mN-m	kg·cm	mN-m	kg·cm	N	kgf	N	kgf
KW・KWR	25~50	2	—	—	196	2	294	3	9.8	1	6.86	0.7
	60~100	3	—	—	294	3	441	4.5	9.8	1	6.86	0.7
	125~150	3	—	—	588	6	882	9	9.8	1	6.86	0.7
	200~500	4	—	—	588	6	882	9	9.8	1	6.86	0.7
	750~1500	5	—	—	588	6	882	9	9.8	1	6.86	0.7

■用途

プライズゲーム機 ATM(現金自動預払機) 電子錠(ドアロック) 金融機械(紙幣硬貨の搬送、収納、払出、計数など)
医療器 ブラインド駆動 ロボット 印刷機 カップ自動販売機

■ギアドモータ特性表

品名				TP-2846A-KW・KWR (24V)					
減速比	ギア 段数	回転 方向	質量 g	無負荷		定格			
				回転数 r/min	電流 mA	トルク		回転数 r/min	電流 mA
						mN-m	kg·cm		
25	2	CW	290	217	130	58.8	0.6	185	285
30				181	130	68.6	0.7	155	280
50				108	130	118	1.2	92.5	285
60	3	CCW	295	90.4	130	127	1.3	77.4	282
75				72.3	130	167	1.7	61.4	289
100				54.2	130	196	2	47	270
125				43.4	130	245	2.5	37.6	270
150				36.1	130	294	3	31.3	270
200	4	CW	300	27.1	130	392	4	23.2	282
250				21.7	130	490	5	18.6	282
300				18.1	130	588	6	15.5	282
375				14.5	130	588	6	12.8	252
500				10.8	130	588	6	9.91	221
750	5	CCW	305	7.23	130	588	6	6.77	196
1000				5.42	130	588	6	5.17	180
1500				3.61	130	588	6	3.5	163

*無負荷・定格電流は、typ値となります。

*回転方向:モータの+端子に+を印加した場合の回転方向です。(モータ取付面から見た場合。)CW時計方向/CCW反時計方向

スリーピース株式会社 営業部 TEL:03-5807-3051 FAX:03-3831-7727

URL : <http://www.three-peace.com/> E-mail : eigyou@three-peace.com

☆本カタログに記載されております製品ならびに製品仕様は、予告なしに変更する場合があります。

また、本カタログに記載されておりますコンテンツを弊社の承諾なしに転載および複製することは固くお断り致します。

☆弊社製品のコピー品ならびに類似品にはご注意ください。

新製品・新商品

モータ単体

ギアドモータ

リアアアクチュエータ

ポンプ

ユニット・切削部品

【外形図・特性表】 TP-2846-IG・IM・IGL・IML

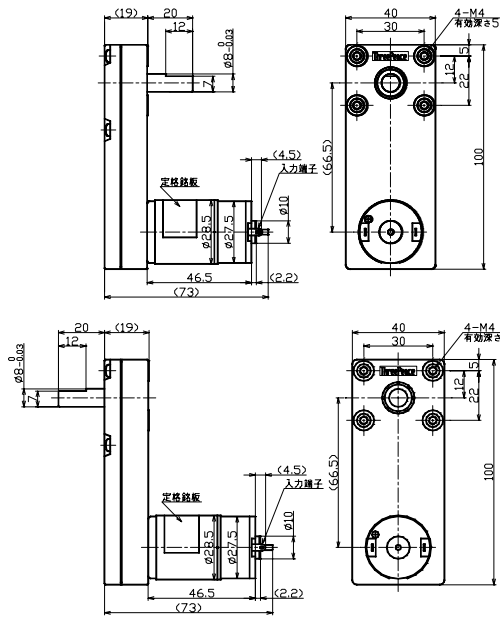
GEARED MOTOR No.TP-2846-IG・IM・IGL・IML



IG
IM



IGL
IML



2D(dx,f) 3D(stp)

3D(stp) 3D(stp)

2D(dx,f) 3D(stp)

3D(stp) 3D(stp)

■ギアヘッド単体性能表

ギア名称	減速比	ギア 段数	L寸法		許容トルク		瞬時最大負荷		許容ラジアル荷重		許容スラスト荷重	
			mm	mm	mN-m	kg·cm	mN-m	kg·cm	N	kgf	N	kgf
IG・IGL	100~130	4	19	392	4	588	6	9.8	1	9.8	1	
	230~500	5	19	588	6	882	9	9.8	1	9.8	1	
IM・IML	100~130	4	19	392	4	588	6	19.6	2	9.8	1	
	230~500	5	19	588	6	882	9	19.6	2	9.8	1	

■用途

プライズゲーム機 たばこ自動販売機 カップ自動販売機 ATM 金銭機械(紙幣硬貨の搬送、収納、払出、計数など) ドアロック カード搬送 ブラインド駆動 ロボット 印刷機 医療機

■ギアドモータ特性表

品名				TP-2846A-IG・IGL・IM・IML (24V)					
減速比	ギア 段数	回転 方向	質量 g	無負荷		定格			
				回転数 r/min	電流 mA	トルク		回転数 r/min	電流 mA
100	4	CW	170	58.5	65	343	3.5	51.2	205
130				45	65	392	4	40	188
230	5	CCW	175	23.8	65	588	6	21.5	173
280				20.9	65	588	6	19.1	160
320				18.3	65	588	6	16.9	148
500				11.6	65	588	6	11	118

*無負荷・定格電流は、typ値となります。

*回転方向: モータの+端子に+を印加した場合の回転方向です。(モータ取付面から見た場合。) CW時計方向/CCW反時計方向

スリーピース株式会社 営業部 TEL:03-5807-3051 FAX:03-3831-7727

URL : <http://www.three-peace.com/> E-mail : eigyou@three-peace.com

☆ 本カタログに記載されております製品ならびに製品仕様は、予告なしに変更する場合があります。

また、本カタログに記載されておりますコンテンツを弊社の承諾なしに転載および複製することは固くお断り致します。

☆ 弊社製品のコピー品ならびに類似品にはご注意ください。