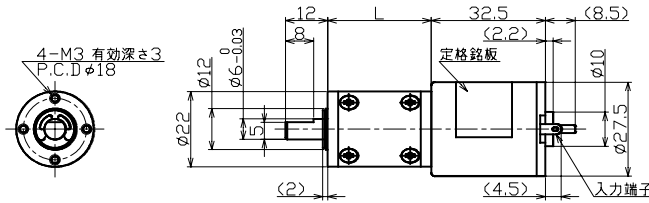


【外形図・特性表】 TP-2732-KP

GEARED MOTOR No.TP-2732-KP



2D (dxf) 3D (stp)

■ギアヘッド単体性能表

ギア名称	減速比	ギア段数	L寸法 mm	許容トルク		瞬間最大負荷		許容ラジアル荷重		許容スラスト荷重	
				mN-m	kg·cm	mN-m	kg·cm	N	kgf	N	kgf
KP	4~4.7	1	19.5	49	0.5	73.5	0.75	9.8	1	4.9	0.5
	16~23	2	24.5	98	1	147	1.5	9.8	1	4.9	0.5
	64~107	3	29.5	196	2	294	3	9.8	1	4.9	0.5
	256~509	4	34.5	294	3	441	4.5	9.8	1	4.9	0.5

■用途

ゲーム機 ATM 金銭機械 ミニラボ コインホッパー 券売機 ドアロック カッターモータ バス運賃箱 印刷機 オイルポンプ 電動カーテン 防犯カメラ ブラインド 紙幣計数機 カード搬送

■ギアドモータ特性表

品名				TP-2732A-KP (24V)						TP-2732B-KP (24V)					
減速比	ギア段数	回転方向	質量 g	無負荷		定格				無負荷		定格			
				回転数 r/min	電流 mA	トルク		回転数 r/min	電流 mA	回転数 r/min	電流 mA	トルク		回転数 r/min	電流 mA
4	1	CCW	70	1251	36	6.86	0.07	1031	83	1921	49	9.8	0.1	1651	146
4.7				1064	36	7.84	0.08	883	82	1635	49	9.8	0.1	1439	131
16	2	CCW	80	313	36	19.6	0.2	269	74	480	49	29.4	0.3	423	131
19				263	36	19.6	0.2	232	68	405	49	39.2	0.4	350	141
23	3	CCW	90	218	36	29.4	0.3	185	76	334	49	49	0.5	288	144
64				78.2	36	78.4	0.8	65.5	79	120	49	127	1.3	102	150
76	4	CCW	100	65.8	36	98	1	54.6	82	101	49	147	1.5	86.6	148
90				55.6	36	118	1.2	46	82	85.4	49	176	1.8	73	149
107	3	CCW	90	46.8	36	137	1.4	38.8	81	71.8	49	196	2	62	142
256				19.5	36	294	3	16.2	82	30	49	294	3	27.1	115
304	4	CCW	100	16.5	36	294	3	14.1	75	25.3	49	294	3	23.2	105
361				13.9	36	294	3	12.2	69	21.3	49	294	3	19.8	96
429	3	CCW	90	11.7	36	294	3	10.5	64	17.9	49	294	3	16.9	89
509				9.83	36	294	3	8.98	59	15.1	49	294	3	14.4	82
品名				TP-2732C-KP (24V)						TP-2732C-KP (12V)					
減速比	ギア段数	回転方向	質量 g	無負荷		定格				無負荷		定格			
				回転数 r/min	電流 mA	トルク		回転数 r/min	電流 mA	回転数 r/min	電流 mA	トルク		回転数 r/min	電流 mA
4	1	CCW	70	2610	68	9.8	0.1	2289	204	1277	66	6.86	0.07	1065	160
4.7				2221	68	9.8	0.1	1988	183	1086	66	7.84	0.08	911	158
16	2	CCW	80	652	68	39.2	0.4	561	222	319	66	19.6	0.2	276	143
19				549	68	49	0.5	469	230	269	66	19.6	0.2	238	131
23	3	CCW	90	454	68	68.6	0.7	377	256	222	66	29.4	0.3	191	146
64				163	68	167	1.7	136	254	79.8	66	78.4	0.8	67.6	153
76	4	CCW	100	137	68	196	2	114	253	67.2	66	98	1	56.4	158
90				116	68	196	2	99.6	224	56.7	66	118	1.2	47.5	159
107	3	CCW	90	97.6	68	196	2	86	199	47.7	66	137	1.4	40.1	157
256				40.8	68	294	3	37.3	161	19.9	66	294	3	16.7	159
304	4	CCW	100	34.3	68	294	3	31.9	147	16.8	66	294	3	14.5	144
361				28.9	68	294	3	27.2	134	14.1	66	294	3	12.5	132
429	3	CCW	90	24.3	68	294	3	23.1	124	11.9	66	294	3	10.7	121
509				20.5	68	294	3	19.6	115	10	66	294	3	9.21	113

*無負荷・定格電流は、typ値となります。

*回転方向：モータの+端子に+を印加した場合の回転方向です。(モータ取付面から見た場合。)CW時計方向/CCW反時計方向

スリーピース株式会社 営業部 TEL:03-5807-3051 FAX:03-3831-7727

URL : <http://www.three-peace.com/> E-mail : eigyoun@three-peace.com

☆ 本カタログに記載されております製品ならびに製品仕様は、予告なしに変更する場合があります。

また、本カタログに記載されておりますコンテンツを弊社の承諾なしに転載および複製することは固くお断り致します。

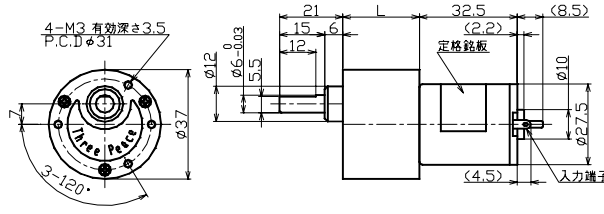
☆ 弊社製品のコピー品ならびに類似品にはご注意ください。

【外形図・特性表】 TP-2732-KG・PG

GEARED MOTOR No.TP-2732-KG・PG



KG

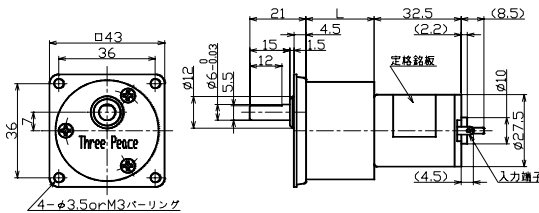


2D(dx:f) ギアドモータ

3D(stp) ギアドモータ



PG



2D(dx:f) ギアドモータ

3D(stp) ギアドモータ

■ギアヘッド単体性能表

ギア名称	減速比	ギア段数	L寸法		許容トルク		瞬時最大負荷		許容ラジアル荷重		許容スラスト荷重	
			mm	mm	mN-m	kg·cm	mN-m	kg·cm	N	kgf	N	kgf
KG・PG	5~10	2	20.5	98	1	147	1.5	9.8	1	6.86	0.7	
	12.5~30	3	23	196	2	294	3	9.8	1	6.86	0.7	
	36~90	4	25.5	294	3	441	4.5	9.8	1	6.86	0.7	
	100	4	25.5	588	6	882	9	9.8	1	6.86	0.7	
	120~300	5	28	588	6	882	9	9.8	1	6.86	0.7	
	360~1000	6	30.5	588	6	882	9	9.8	1	6.86	0.7	
	1500~3000	7	33	588	6	882	9	9.8	1	6.86	0.7	

■用途

ゲーム機 ATM 金銭機械 ミニボ コインホッパー 券売機 ドアロック カッターモータ バス運賃箱 印刷機 オイルポンプ 電動カーテン 防犯カメラ ブラインド 紙幣計数機 カード搬送 ロボット カップ自販機

■ギアドモータ特性表

品名				TP-2732A-KG-PG (24V)						TP-2732B-KG-PG (24V)					
減速比	ギア段数	回転方向	質量 g	無負荷		定格				無負荷		定格			
				回転数 r/min	電流 mA	トルク mN-m	kg·cm	回転数 r/min	電流 mA	回転数 r/min	電流 mA	トルク mN-m	kg·cm	回転数 r/min	電流 mA
5	2	CCW	150	1001	36	7.84	0.08	826	83	1537	49	10	0.1	1349	133
10				500	36	9.80	0.1	446	65	769	49	19.6	0.2	674	133
15	3	CW	155	334	36	19.6	0.2	280	79	512	49	29.4	0.3	443	142
18				278	36	19.6	0.2	241	72	427	49	29.4	0.3	379	127
25				200	36	29.4	0.3	171	75	307	49	49	0.5	266	142
30	4	CCW	160	167	36	39.2	0.4	140	79	256	49	58.8	0.6	221	142
36				139	36	39.2	0.4	118	76	214	49	68.6	0.7	182	150
50				100	36	58.8	0.6	83.9	79	154	49	88.2	0.9	133	142
60				83.4	36	68.6	0.7	70.3	78	128	49	108	1.1	110	144
75	5	CW	165	66.7	36	88.2	0.9	55.9	79	103	49	137	1.4	88	146
100				50	36	127	1.3	41.3	83	76.9	49	186	1.9	65.8	147
120				41.7	36	137	1.4	34.4	83	64	49	196	2	55.1	145
150	6	CCW	170	33.4	36	167	1.7	27.7	81	51.2	49	245	2.5	44.1	145
200				25	36	196	2	21.3	76	38.4	49	343	3.5	32.8	150
250				20	36	245	2.5	17.0	76	30.7	49	392	4	26.6	141
300	7	CW	175	16.7	36	343	3.5	13.8	83	25.6	49	490	5	22	145
500				10	36	490	5	8.34	80	15.4	49	588	6	13.6	126
750				6.67	36	588	6	5.78	72	10.2	49	588	6	9.48	100
1000	5	36	588	6	4.50	63	7.69	49	588	6	7.25	87			
1500	3.34	36	588	6	3.09	56	5.12	49	588	6	4.91	77			

*無負荷・定格電流は、typ値となります。

*回転方向：モータの+端子に+を印加した場合の回転方向です。(モータ取付面から見た場合。)CW時計方向/CCW反時計方向

スリーピース株式会社 営業部 TEL:03-5807-3051 FAX:03-3831-7727

URL : <http://www.three-peace.com/> E-mail : eigyoun@three-peace.com

☆ 本カタログに記載されております製品ならびに製品仕様は、予告なしに変更する場合があります。

また、本カタログに記載されておりますコンテンツを弊社の承諾なしに転載および複製することは固くお断り致します。

☆ 弊社製品のコピー品ならびに類似品にはご注意ください。

【外形図・特性表】 TP-2732-KG・PG

■ギアドモータ特性表

品名				TP-2732C-KG・PG (24V)						TP-2732C-KG・PG (12V)					
減速比	ギア 段数	回転 方向	質量 g	無負荷		定格				無負荷		定格			
				回転数 r/min	電流 mA	トルク		回転数 r/min	電流 mA	回転数 r/min	電流 mA	トルク		回転数 r/min	電流 mA
				r/min	mA	mN·m	kg·cm	r/min	mA	r/min	mA	mN·m	kg·cm	r/min	mA
5	2	CCW	150	2088	68	9.8	0.1	1865	186	1021	66	7.8	0.08	853	160
10				1044	68	29.4	0.3	877	245	511	66	9.8	0.1	458	125
15	3	CW	155	696	68	39.2	0.4	586	243	340	66	19.6	0.2	289	153
18				580	68	49	0.5	484	250	284	66	19.6	0.2	248	138
25				418	68	68.6	0.7	348	251	204	66	29.4	0.3	176	144
30				348	68	78.4	0.8	293	243	170	66	39.2	0.4	144	153
36	4	CCW	160	290	68	88.2	0.9	242	250	142	66	39.2	0.4	122	146
50				209	68	127	1.3	173	257	102	66	58.8	0.6	86.5	153
60				174	68	147	1.5	145	250	85.1	66	68.6	0.7	72.5	150
75				139	68	186	1.9	116	252	68.1	66	88.2	0.9	57.7	153
100				104	68	245	2.5	87.2	250	51.1	66	127	1.3	42.6	160
120	5	CW	165	87	68	245	2.5	73.7	236	42.6	66	137	1.4	35.5	160
150				69.6	68	343	3.5	57.7	257	34	66	167	1.7	28.6	157
200				52.2	68	441	4.5	43.6	250	25.5	66	196	2	21.9	146
250				41.8	68	539	5.5	35	246	20.4	66	245	2.5	17.5	146
300				34.8	68	588	6	29.7	230	17	66	343	3.5	14.2	160
500	6	CCW	170	20.9	68	588	6	18.8	176	10.2	66	490	5	8.61	155
750				13.9	68	588	6	13	140	6.81	66	588	6	5.95	138
1000				10.4	68	588	6	9.93	122	5.11	66	588	6	4.62	120
1500				6.96	68	588	6	6.71	108	3.40	66	588	6	3.17	106

*無負荷・定格電流は、typ値となります。

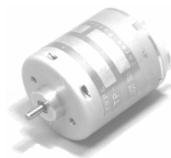
*回転方向: モータの+端子に+を印加した場合の回転方向です。(モータ取付面から見た場合。)CW時計方向/CCW反時計方向



ちょっと一息

モータの起源

私たちの生活に不可欠なモータを発明した人は、いったい誰でしょうか。
 科学年表をひもとくと、モータ発明したのはイギリスの物理学者マイケル・ファラディ(1791～1867)で、
 そのきっかけは電磁誘導の発見からとされています。
 つまりファラディの偉大なる発見『電磁誘導』から、変圧器をつくり、さらに発電機をつくり、
 その後にモータの原型が造られたのです。
 ここでもう一人忘れてはならないのは、アメリカの電気物理学者ジョセフ・ヘンリー(1797～1878)です。
 ヘンリーはファラディとほぼ同じ頃に電磁モータの原型を造り上げていましたが、彼の日常業務つまり教職
 に忙殺されていたため、その発表が遅れ、結果的にファラディに先を越されたとのことです。
 このため、一説によるとジョセフ・ヘンリーは、マイケル・ファラディよりも早く電磁誘導作用を発見しており、
 モータも彼が発明したものとされています。しかし、いずれにしてもこの二人は物理学上、多大な貢献を
 しているので、その業績を讃えてファラディの名前は電気容量の単位ファラッド[F](SI:国際単位系)に、
 また、ヘンリーの名前はインダクタンスの単位ヘンリー[H](SI:国際単位系)にそれぞれ使われています。



スリーピース株式会社 営業部 TEL:03-5807-3051 FAX:03-3831-7727

URL : <http://www.three-peace.com/> E-mail : eigyoun@three-peace.com

★ 本カタログに記載されております製品ならびに製品仕様は、予告なしに変更する場合があります。

また、本カタログに記載されておりますコンテンツを弊社の承諾なしに転載および複製することは固くお断り致します。

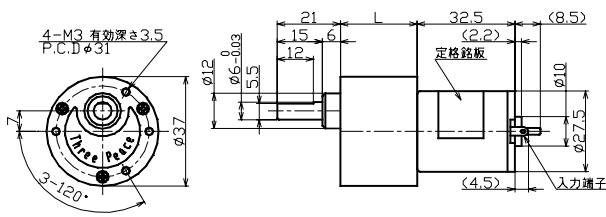
★ 弊社製品のコピー品ならびに類似品にはご注意ください。

【外形図・特性表】 TP-2732-KM・PM・HM・PHM

GEARED MOTOR No.TP-2732-KM・PM



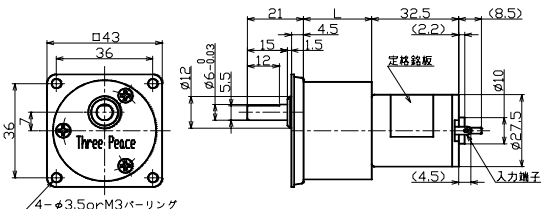
KM



2D(dx) 3D(stp) 3D(stp) 3D(stp)



PM



2D(dx) 3D(stp) 3D(stp) 3D(stp)

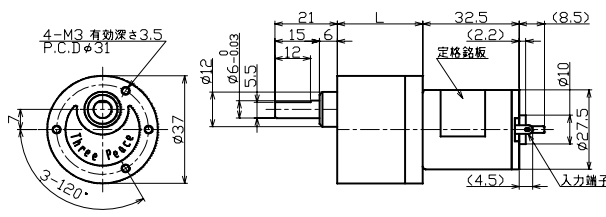
■ギアヘッド単体性能表

ギア名称	減速比	ギア段数	L寸法			許容トルク		瞬時最大負荷		許容ラジアル荷重		許容スラスト荷重	
			mm	mN-m	kg·cm	mN-m	kg·cm	N	kgf	N	kgf		
KM・PM	5~10	2	23	98	1	147	1.5	9.8	1	6.86	0.7		
	12.5~30	3	25.5	196	2	294	3	9.8	1	6.86	0.7		
	36~90	4	25.5	294	3	441	4.5	9.8	1	6.86	0.7		
	100	4	28	588	6	882	9	9.8	1	6.86	0.7		
	120~300	5	30.5	588	6	882	9	9.8	1	6.86	0.7		
	360~1000	6	33	588	6	882	9	9.8	1	6.86	0.7		

GEARED MOTOR No.TP-2732-HM・PHM



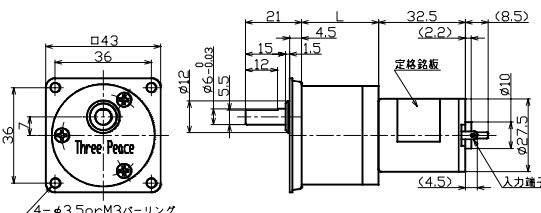
HM



2D(dx) 3D(stp) 3D(stp) 3D(stp)



PHM



2D(dx) 3D(stp) 3D(stp) 3D(stp)

■ギアヘッド単体性能表

ギア名称	減速比	ギア段数	L寸法			許容トルク		瞬時最大負荷		許容ラジアル荷重		許容スラスト荷重	
			mm	mN-m	kg·cm	mN-m	kg·cm	N	kgf	N	kgf		
HM・PHM	5~10	2	23.8	98	1	147	1.5	9.8	1	6.86	0.7		
	12.5~30	3	26.3	196	2	294	3	9.8	1	6.86	0.7		
	36~90	4	28.8	294	3	441	4.5	9.8	1	6.86	0.7		
	100	4	28.8	588	6	882	9	9.8	1	6.86	0.7		
	120~300	5	31.3	588	6	882	9	9.8	1	6.86	0.7		
	360~1000	6	33.8	588	6	882	9	9.8	1	6.86	0.7		

■用途

ゲーム機 ATM 金銭機械 ミニラボ コインホッパー 券売機 ドアロック カッターモータ バス運賃箱 印刷機 オイルポンプ 電動カーテン 防犯カメラ ブラインド 紙幣計数機 カード搬送

スリーピース株式会社 営業部 TEL:03-5807-3051 FAX:03-3831-7727

URL : <http://www.three-peace.com/> E-mail : eigyou@three-peace.com

☆ 本カタログに記載されております製品ならびに製品仕様は、予告なしに変更する場合があります。

また、本カタログに記載されておりますコンテンツを弊社の承諾なしに転載および複製することは固くお断り致します。

☆ 弊社製品のコピー品ならびに類似品にはご注意ください。

【外形図・特性表】 TP-2732-KM・PM・HM・PHM

■ギアドモータ特性表

品名				TP-2732A-KM・PM・HM・PHM (24V)						TP-2732B-KM・PM・HM・PHM (24V)					
減速比	ギア 段数	回転 方向	質量 g	無負荷		定格				無負荷		定格			
				回転数 r/min	電流 mA	トルク mN・m kg・cm		回転数 r/min	電流 mA	回転数 r/min	電流 mA	トルク mN・m kg・cm		回転数 r/min	電流 mA
5	2	CCW	150	1001	36	7.84	0.08	826	83	1537	49	9.8	0.1	1349	133
10				500	36	9.8	0.1	446	65	769	49	19.6	0.2	674	133
15	3	CW	155	334	36	19.6	0.2	280	79	512	49	29.4	0.3	443	142
18				278	36	19.6	0.2	241	72	427	49	29.4	0.3	379	127
25				200	36	29.4	0.3	171	75	307	49	49	0.5	266	142
30				167	36	39.2	0.4	140	79	256	49	58.8	0.6	221	142
36	4	CCW	160	139	36	39.2	0.4	118	76	214	49	68.6	0.7	182	150
50				100	36	58.8	0.6	83.9	79	154	49	88.2	0.9	133	142
60				83.4	36	68.6	0.7	70.3	78	128	49	108	1.1	110	144
75				66.7	36	88.2	0.9	55.9	79	103	49	137	1.4	88	146
100	5	CW	165	50	36	127	1.3	41.3	83	76.9	49	186	1.9	65.8	147
120				41.7	36	137	1.4	34.4	83	64	49	196	2	55.1	145
150				33.4	36	167	1.7	27.7	81	51.2	49	245	2.5	44.1	145
200				25	36	196	2	21.3	76	38.4	49	343	3.5	32.8	150
250				20	36	245	2.5	17.0	76	30.7	49	392	4	26.6	141
300				16.7	36	343	3.5	13.8	83	25.6	49	490	5	22	145
500	6	CCW	170	10	36	490	5	8.34	80	15.4	49	588	6	13.6	126
750				6.67	36	588	6	5.78	72	10.2	49	588	6	9.48	100
1000				5	36	588	6	4.50	63	7.69	49	588	6	7.25	87

品名				TP-2732C-KM・PM・HM・PHM (24V)						TP-2732C-KM・PM・HM・PHM (12V)					
減速比	ギア 段数	回転 方向	質量 g	無負荷		定格				無負荷		定格			
				回転数 r/min	電流 mA	トルク mN・m kg・cm		回転数 r/min	電流 mA	回転数 r/min	電流 mA	トルク mN・m kg・cm		回転数 r/min	電流 mA
5	2	CCW	150	2088	68	9.8	0.1	1865	186	1021	66	7.84	0.08	853	160
10				1044	68	29.4	0.3	877	245	511	66	9.8	0.1	458	125
15	3	CW	155	696	68	39.2	0.4	586	243	340	66	19.6	0.2	289	153
18				580	68	49	0.5	484	250	284	66	19.6	0.2	248	138
25				418	68	68.6	0.7	348	251	204	66	29.4	0.3	176	144
30				348	68	78.4	0.8	293	243	170	66	39.2	0.4	144	153
36	4	CCW	160	290	68	88.2	0.9	242	250	142	66	39.2	0.4	122	146
50				209	68	127	1.3	173	257	102	66	58.8	0.6	86.5	153
60				174	68	147	1.5	145	250	85.1	66	68.6	0.7	72.5	150
75				139	68	186	1.9	116	252	68.1	66	88.2	0.9	57.7	153
100	5	CW	165	104	68	245	2.5	87.2	250	51.1	66	127	1.3	42.6	160
120				87	68	245	2.5	73.7	236	42.6	66	137	1.4	35.5	160
150				69.6	68	343	3.5	57.7	257	34	66	167	1.7	28.6	157
200				52.2	68	441	4.5	43.6	250	25.5	66	196	2	21.9	146
250				41.8	68	539	5.5	35	246	20.4	66	245	2.5	17.5	146
300				34.8	68	588	6	29.7	230	17	66	343	3.5	14.2	160
500	6	CCW	170	20.9	68	588	6	18.8	176	10.2	66	490	5	8.61	155
750				13.9	68	588	6	13	140	6.81	66	588	6	5.95	138
1000				10.4	68	588	6	9.93	122	5.11	66	588	6	4.62	120

*無負荷・定格電流は、typ値となります。

*回転方向：モータの+端子に+を印加した場合の回転方向です。(モータ取付面から見た場合。)CW時計方向/CCW反時計方向

スリーピース株式会社 営業部 TEL:03-5807-3051 FAX:03-3831-7727

URL : <http://www.three-peace.com/> E-mail : eigyoun@three-peace.com

☆ 本カタログに記載されております製品ならびに製品仕様は、予告なしに変更する場合があります。

また、本カタログに記載されておりますコンテンツを弊社の承諾なしに転載および複製することは固くお断り致します。

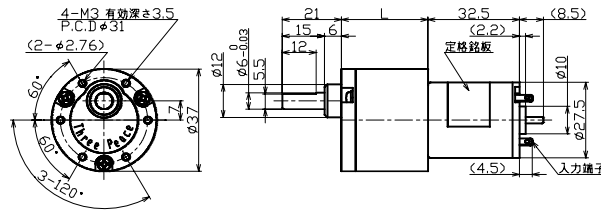
☆ 弊社製品のコピー品ならびに類似品にはご注意ください。

【外形図・特性表】 TP-2732-KS・PKS

GEARED MOTOR No.TP-2732-KS・PKS



KS

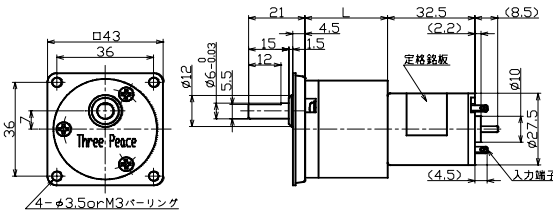


2D(dxf) ダウンロード

3D(stp) ダウンロード



PKS



2D(dxf) ダウンロード

3D(stp) ダウンロード

■ギアヘッド単体性能表

ギア名称	減速比	ギア段数	L寸法		許容トルク		瞬時最大負荷		許容ラジアル荷重		許容スラスト荷重	
			mm	mm	mN-m	kg·cm	mN-m	kg·cm	N	kgf	N	kgf
KS・PKS	10	2	20.2	98	1	147	1.5	9.8	1	6.86	0.7	
	33	3	23.7	196	2	294	3	9.8	1	6.86	0.7	
	66~75	4	27.2	294	3	441	4.5	9.8	1	6.86	0.7	
	100	4	27.2	588	6	882	9	9.8	1	6.86	0.7	
	150~300	5	30.7	588	6	882	9	9.8	1	6.86	0.7	
	450~900	6	34.2	588	6	882	9	9.8	1	6.86	0.7	

■用途

ゲーム機 ATM 金銭機械 ミラボ コインホッパー 券売機 ドアロック カッターモータ バス運賃箱 印刷機 オイルポンプ 電動カーテン 防犯カメラ ブラインド 紙幣計数機 カード搬送

■ギアドモータ特性表

品名				TP-2732A-KS・PKS (24V)						TP-2732B-KS・PKS (24V)					
減速比	ギア段数	回転方向	質量	無負荷		定格				無負荷		定格			
				回転数	電流	トルク		回転数	電流	回転数	電流	トルク		回転数	電流
						mN-m	kg·cm					mN-m	kg·cm		
10	2	CCW	150	450	36	9.8	0.1	406	62	692	49	19.6	0.2	615	125
33	3	CW	155	150	36	39.2	0.4	128	75	231	49	68.6	0.7	198	147
66	4	CCW	160	75	36	78.4	0.8	62.9	79	115	49	127	1.3	98.3	150
75				66.7	36	88.2	0.9	55.9	79	103	49	137	1.4	88	146
100				50	36	127	1.3	41.3	83	76.9	49	186	1.9	65.8	147
150	5	CW	165	33.4	36	167	1.7	27.7	81	51.2	49	245	2.5	44.1	145
200				25	36	196	2	21.3	76	38.4	49	343	3.5	32.8	150
225				22.2	36	245	2.5	18.5	80	34.2	49	343	3.5	29.7	138
300				16.7	36	343	3.5	13.8	83	25.6	49	490	5	22	145
450	6	CCW	170	11.1	36	441	4.5	9.27	80	17.1	49	588	6	15	134
600				8.34	36	588	6	6.95	80	12.8	49	588	6	11.6	113
675				7.41	36	588	6	6.32	76	11.4	49	588	6	10.4	106
900				5.56	36	588	6	4.94	66	8.54	49	588	6	8.01	92

*無負荷・定格電流は、typ値となります。

*回転方向：モータの+端子に+を印加した場合の回転方向です。(モータ取付面から見た場合。)CW時計方向/CCW反時計方向

スリーピース株式会社 営業部 TEL:03-5807-3051 FAX:03-3831-7727

URL : <http://www.three-peace.com/> E-mail : eigy@three-peace.com

☆本カタログに記載されております製品ならびに製品仕様は、予告なしに変更する場合があります。

また、本カタログに記載されておりますコンテンツを弊社の承諾なしに転載および複製することは固くお断り致します。

☆弊社製品のコピー品ならびに類似品にはご注意ください。

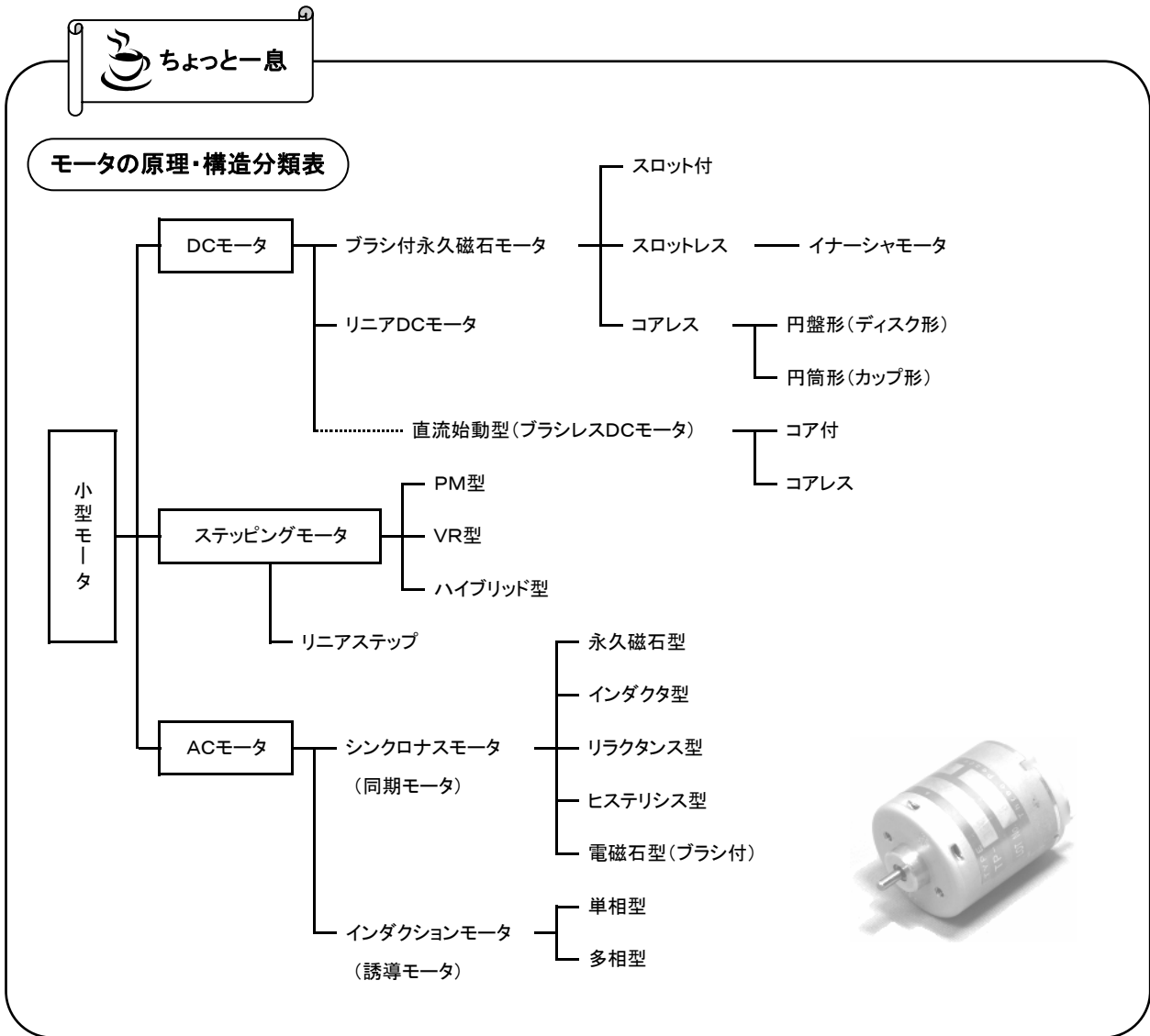
【外形図・特性表】 TP-2732-KS・PKS

■ギアドモータ特性表

品名				TP-2732C-KS・PKS (24V)						TP-2732C-KS・PKS (12V)					
減速比	ギア段数	回転方向	質量 g	無負荷		定格				無負荷		定格			
				回転数 r/min	電流 mA	トルク		回転数 r/min	電流 mA	回転数 r/min	電流 mA	トルク		回転数 r/min	電流 mA
				r/min	mA	mN·m	kg·cm	r/min	mA	r/min	mA	mN·m	kg·cm	r/min	mA
10	2	CCW	150	940	68	29.4	0.3	804	227	460	66	9.8	0.1	417	119
33	3	CW	155	313	68	88.2	0.9	263	245	153	66	39.2	0.4	132	144
66	4	CCW	160	157	68	167	1.7	130	254	76.6	66	78.4	0.8	64.9	153
75				139	68	186	1.9	116	252	68.1	66	88.2	0.9	57.7	153
100				104	68	245	2.5	87.2	250	51.1	66	127	1.3	42.6	160
150	5	CW	165	69.6	68	343	3.5	57.7	257	34.0	66	167	1.7	28.6	157
200				52.2	68	441	4.5	43.6	250	25.5	66	196	2	21.9	146
225				46.4	68	490	5	38.8	248	22.7	66	245	2.5	19.1	155
300				34.8	68	588	6	29.7	230	17.0	66	343	3.5	14.2	160
450	6	CCW	170	23.2	68	588	6	20.7	188	11.3	66	441	4.5	9.56	155
600				17.4	68	588	6	16	158	8.51	66	588	6	7.17	155
675				15.5	68	588	6	14.3	148	7.56	66	588	6	6.51	146
900				11.6	68	588	6	11	128	5.67	66	588	6	5.08	126

*無負荷・定格電流は、typ値となります。

*回転方向：モータの+端子に+を印加した場合の回転方向です。(モータ取付面から見た場合。)CW時計方向/CCW反時計方向



スリーピース株式会社 営業部 TEL:03-5807-3051 FAX:03-3831-7727

URL : <http://www.three-peace.com/> E-mail : eigyoun@three-peace.com

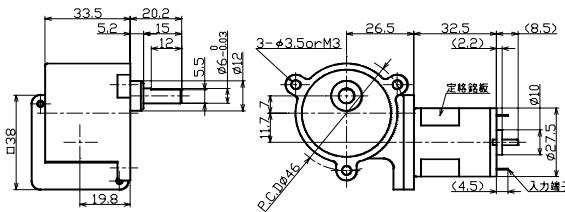
☆ 本カタログに記載されております製品ならびに製品仕様は、予告なしに変更する場合があります。

また、本カタログに記載されておりますコンテンツを弊社の承諾なしに転載および複製することは固くお断り致します。

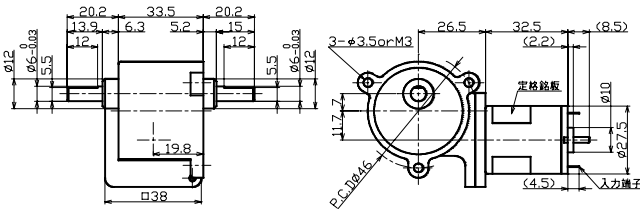
☆ 弊社製品のコピー品ならびに類似品にはご注意ください。

【外形図・特性表】 TP-2732-KW・KWR

GEARED MOTOR No.TP-2732-KW・KWR



2D(dx:f) ギアドモータ
3D(stp) ギアドモータ



2D(dx:f) ギアドモータ
3D(stp) ギアドモータ

■ギアヘッド単体性能表

ギア名称	減速比	ギア段数	L寸法		許容トルク		瞬時最大負荷		許容ラジアル荷重		許容スラスト荷重	
			mm	mm	mN-m	kg·cm	mN-m	kg·cm	N	kgf	N	kgf
KW・KWR	25~50	2	—	—	196	2	294	3	9.8	1	6.86	0.7
	60~100	3	—	—	294	3	441	4.5	9.8	1	6.86	0.7
	125~150	3	—	—	588	6	882	9	9.8	1	6.86	0.7
	200~500	4	—	—	588	6	882	9	9.8	1	6.86	0.7
	750~1500	5	—	—	588	6	882	9	9.8	1	6.86	0.7

■用途

プライズゲーム機 ATM(現金自動預払機) 電子錠(ドアロック) 金融機械(紙幣硬貨の搬送、収納、払出、計数など)
医療器 ブラインド駆動 ロボット 印刷機 カップ自動販売機

■ギアドモータ特性表

品名				TP-2732A-KW・KWR (24V)						TP-2732B-KW・KWR (24V)					
減速比	ギア段数	回転方向	質量 g	無負荷		定格				無負荷		定格			
				回転数	電流	トルク		回転数	電流	回転数	電流	トルク		回転数	電流
				r/min	mA	mN-m	kg·cm	r/min	mA	r/min	mA	mN-m	kg·cm	r/min	mA
25	2	CW	240	144	111	19.6	0.2	110	157	278	114	29.4	0.3	232	217
30				120	111	19.6	0.2	96.4	149	232	114	29.4	0.3	200	200
50				72	111	39.2	0.4	55	157	139	114	58.8	0.6	116	217
60	3	CCW	245	60	111	39.2	0.4	47.2	152	116	114	58.8	0.6	98.4	208
75				48	111	49	0.5	37.7	152	92.8	114	78.4	0.8	77.8	214
100				36	111	68.6	0.7	27.9	154	69.6	114	108	1.1	58	217
125				28.8	111	88.2	0.9	22.1	156	55.7	114	137	1.4	46.2	219
150				24	111	108	1.1	18.3	156	46.4	114	167	1.7	38.4	220
200	4	CW	250	18	111	137	1.4	13.6	158	34.8	114	196	2	29.1	216
250				14.4	111	167	1.7	11	157	27.8	114	245	2.5	23.3	216
300				12	111	196	2	9.21	156	23.2	114	294	3	19.4	216
375				9.6	111	245	2.5	7.37	156	18.6	114	343	3.5	15.7	209
500				7.2	111	343	3.5	5.44	158	13.9	114	490	5	11.6	216
750	5	CCW	255	4.8	111	441	4.5	3.71	155	9.28	114	588	6	7.95	203
1000				3.6	111	588	6	2.78	155	6.96	114	588	6	6.21	180
1500				2.4	111	588	6	2.04	140	4.64	114	588	6	4.31	158

*無負荷・定格電流は、typ値となります。

*回転方向：モータの+端子に+を印加した場合の回転方向です。(モータ取付面から見た場合。)CW時計方向/CCW反時計方向

スリーピース株式会社 営業部 TEL:03-5807-3051 FAX:03-3831-7727

URL : <http://www.three-peace.com/> E-mail : eigyou@three-peace.com

☆本カタログに記載されております製品ならびに製品仕様は、予告なしに変更する場合があります。

また、本カタログに記載されておりますコンテンツを弊社の承諾なしに転載および複製することは固くお断り致します。

☆弊社製品のコピー品ならびに類似品にはご注意ください。

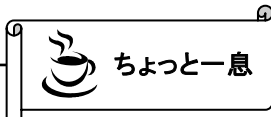
【外形図・特性表】 TP-2732-KW・KWR

■ギアドモータ特性表

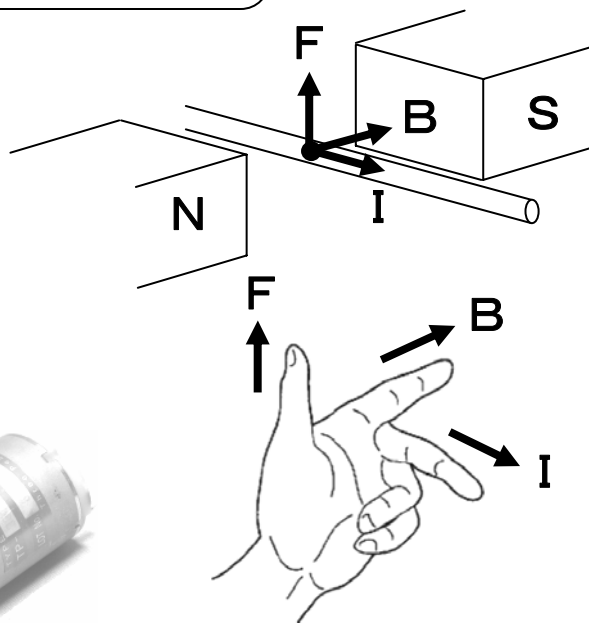
品名				TP-2732C-KW・KWR (24V)						TP-2732C-KW・KWR (12V)					
減速比	ギア 段数	回転 方向	質量 g	無負荷		定格				無負荷		定格			
				回転数 r/min	電流 mA	トルク		回転数 r/min	電流 mA	回転数 r/min	電流 mA	トルク		回転数 r/min	電流 mA
25	2	CW	240	385	153	39.2	0.4	314	342	177	141	19.6	0.2	144	233
30				321	153	39.2	0.4	271	311	148	141	19.6	0.2	125	217
50				193	153	78.4	0.8	157	342	88.7	141	39.2	0.4	72.2	233
60	3	CCW	245	161	153	88.2	0.9	130	346	73.9	141	39.2	0.4	61.5	224
75				129	153	108	1.1	105	342	59.1	141	49	0.5	49.2	224
100				96.3	153	147	1.5	78.1	346	44.3	141	68.6	0.7	36.5	228
125	4	CW	250	77.1	153	186	1.9	62.3	348	35.5	141	88.2	0.9	29	231
150				64.2	153	196	2	53.4	324	29.6	141	108	1.1	24.1	232
200				48.2	153	245	2.5	39.9	328	22.2	141	137	1.4	17.9	236
250	5	CCW	255	38.5	153	343	3.5	31.1	348	17.7	141	167	1.7	14.4	233
300				32.1	153	392	4	26.2	339	14.8	141	196	2	12.1	231
375				25.7	153	490	5	21	339	11.8	141	245	2.5	9.67	231
500	6	CW	260	19.3	153	588	6	16.1	321	8.87	141	343	3.5	7.17	236
750				12.8	153	588	6	11.3	275	5.91	141	441	4.5	4.85	230
1000				9.63	153	588	6	8.77	244	4.43	141	588	6	3.64	230
1500	7	CCW	265	6.42	153	588	6	6.04	214	2.96	141	588	6	2.6	200

*無負荷・定格電流は、typ値となります。

*回転方向：モータの+端子に+を印加した場合の回転方向です。(モータ取付面から見た場合。)CW時計方向/CCW反時計方向



フレミングの左手の法則(モータ原理)



F: 力[N]
B: 磁束密度[T]
I: 電流[A]

スリーピース株式会社 営業部 TEL:03-5807-3051 FAX:03-3831-7727

URL : <http://www.three-peace.com/> E-mail : eigyoun@three-peace.com

★ 本カタログに記載されております製品ならびに製品仕様は、予告なしに変更する場合があります。

また、本カタログに記載されておりますコンテンツを弊社の承諾なしに転載および複製することは固くお断り致します。

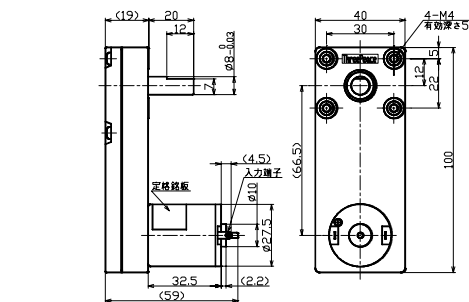
★ 弊社製品のコピー品ならびに類似品にはご注意ください。

【外形図・特性表】 TP-2732-IG・IM・IGL・IML

GEARED MOTOR No.TP-2732-IG・IM・IGL・IML



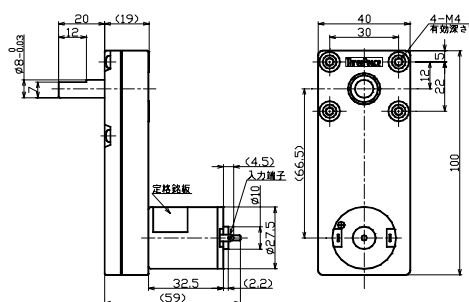
IG
IM



2D(dx) ガイド
3D(stp) ガイド



IGL
IML



2D(dx) ガイド
3D(stp) ガイド

■ギアヘッド単体性能表

ギア名称	減速比	ギア 段数	L寸法	許容トルク		瞬間最大負荷		許容ラジアル荷重		許容スラスト荷重	
			mm	mN-m	kg·cm	mN-m	kg·cm	N	kgf	N	kgf
IG・IGL	100~130	4	19	392	4	588	6	9.8	1	9.8	1
	230~500	5	19	588	6	882	9	9.8	1	9.8	1
IM・IML	100~130	4	19	392	4	588	6	19.6	2	9.8	1
	230~500	5	19	588	6	882	9	19.6	2	9.8	1

■用途

プライズゲーム機 たばこ自動販売機 カップ自動販売機 ATM 金銭機械(紙幣硬貨の搬送、収納、払出、計数など)
ドアロック カード搬送 ブラインド駆動 ロボット 印刷機 医療機

■ギアドモータ特性表

品名				TP-2732A-IG・IGL・IM・IML (24V)						TP-2732B-IG・IGL・IM・IML (24V)					
減速比	ギア 段数	回転 方向	質量 g	無負荷		定格				無負荷		定格			
				回転数	電流	トルク		回転数	電流	回転数	電流	トルク		回転数	電流
				r/min	mA	mN-m	kg·cm	r/min	mA	r/min	mA	mN-m	kg·cm	r/min	mA
100	4	CW	120	50.8	36	118	1.2	42.5	80	78.1	49	186.2	1.9	66.7	149
130				39.1	36	157	1.6	32.5	81	60.1	49	245	2.5	51.2	150
230	5	CCW	125	20.7	36	245	2.5	17.5	77	31.8	49	392	4	27.4	144
280				18.1	36	294	3	15.2	79	27.9	49	441	4.5	24	143
320				15.9	36	343	3.5	13.3	80	24.4	49	539	5.5	20.8	150
500				10	36	539	5.5	8.4	80	15.4	49	588	6	13.9	118
品名				TP-2732C-IG・IGL・IM・IML (24V)						TP-2732C-IG・IGL・IM・IML (12V)					
減速比	ギア 段数	回転 方向	質量 g	無負荷		定格				無負荷		定格			
				回転数	電流	トルク		回転数	電流	回転数	電流	トルク		回転数	電流
				r/min	mA	mN-m	kg·cm	r/min	mA	r/min	mA	mN-m	kg·cm	r/min	mA
100	4	CW	120	106	68	245	2.5	88.3	253	51.9	66	118	1.2	43.8	154
130				81.6	68	294	3	69	239	39.9	66	157	1.6	33.6	157
230	5	CCW	125	43.1	68	539	5.5	36	252	21.1	66	245	2.5	18	149
280				37.8	68	588	6	31.8	244	18.5	66	294	3	15.7	153
320				33.2	68	588	6	28.5	222	16.2	66	343	3.5	13.7	155
500				20.9	68	588	6	19.1	165	10.2	66	539	5.5	8.7	155

*無負荷・定格電流は、typ値となります。

*回転方向：モータの+端子に+を印加した場合の回転方向です。(モータ取付面から見た場合。)CW時計方向/CCW反時計方向

スリーピース株式会社 営業部 TEL:03-5807-3051 FAX:03-3831-7727

URL : <http://www.three-peace.com/> E-mail : eigyou@three-peace.com

☆本カタログに記載されております製品ならびに製品仕様は、予告なしに変更する場合があります。

また、本カタログに記載されておりますコンテンツを弊社の承諾なしに転載および複製することは固くお断り致します。

☆弊社製品のコピー品ならびに類似品にはご注意ください。

新製品・新商品

モータ単体

ギアドモータ

リアアアクチュエータ

ポンプ

ユニット・切削部品