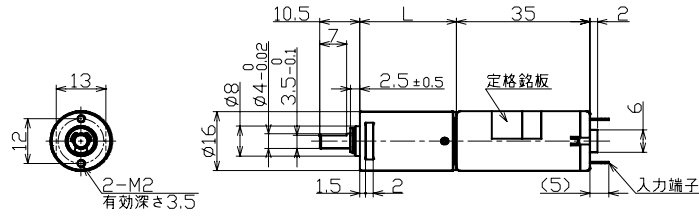


# 【外形図・特性表】 TP-1635-TU

## GEARED MOTOR No.TP-1635-TU



2D(dx,f) カット

3D(stp) カット

### ■ギアヘッド単体性能表

ギア名称	減速比	ギア 段数	L寸法	許容トルク		瞬時最大負荷		許容ラジアル荷重		許容スラスト荷重	
			mm	mN-m	kg·cm	mN-m	kg·cm	N	kgf	N	kgf
TU	15~26	2	25.4	49	0.5	73.5	0.75	4.9	0.5	4.9	0.5
	59~133	3	25.4	98	1	147	1.5	4.9	0.5	4.9	0.5
	231~677	4	30	196	2	294	3	4.9	0.5	4.9	0.5

### ■用途

プライズゲーム機 ATM(現金自動預払機) 金融機械(紙幣硬貨の搬送、収納、払出、計数など)  
電子錠(ドアロック) カード搬送 電動カーテン ブラインド駆動 ロボット 印刷機

### ■ギアドモータ特性表

品名				TP-1635B-TU (24V)						TP-1635C-TU (12V)					
減速比	ギア 段数	回転 方向	質量 g	無負荷		定格				無負荷		定格			
				回転数 r/min	電流 mA	トルク		回転数 r/min	電流 mA	回転数 r/min	電流 mA	トルク		回転数 r/min	電流 mA
15	2	CCW	51	828	55	9.8	0.1	759	102	622	65	9.8	0.1	560	136
20				633	55	9.8	0.1	593	91	476	65	9.8	0.1	439	119
26				484	55	19.6	0.2	437	110	364	65	19.6	0.2	321	148
59	3	CCW	52	212	55	49	0.5	187	122	160	65	49	0.5	137	166
78				162	55	58.8	0.6	145	117	122	65	58.8	0.6	106	158
101				124	55	78.4	0.8	110	118	93.3	65	78.4	0.8	80.9	160
133				94.9	55	98	1	84.8	115	71.4	65	98	1	62.2	156
231	4	CCW	53	54.4	55	176	1.8	47.8	124	40.9	65	176	1.8	34.9	169
303				41.6	55	196	2	37.3	114	31.3	65	196	2	27.4	153
396				31.8	55	196	2	29.3	100	23.9	65	196	2	21.7	132
517				24.3	55	196	2	22.9	89	18.3	65	196	2	17	117
677				18.6	55	196	2	17.8	81	14	65	196	2	13.2	104

\*無負荷・定格電流は、typ値となります。

\*回転方向: モータの+端子に+を印加した場合の回転方向です。(モータ取付面から見た場合。)CW時計方向/CCW反時計方向

スリーピース株式会社 営業部 TEL:03-5807-3051 FAX:03-3831-7727

URL : <http://www.three-peace.com/> E-mail : [eigyoun@three-peace.com](mailto:eigyoun@three-peace.com)

☆ 本カタログに記載されております製品ならびに製品仕様は、予告なしに変更する場合があります。

また、本カタログに記載されておりますコンテンツを弊社の承諾なしに転載および複製することは固くお断り致します。

☆ 弊社製品のコピー品ならびに類似品にはご注意ください。