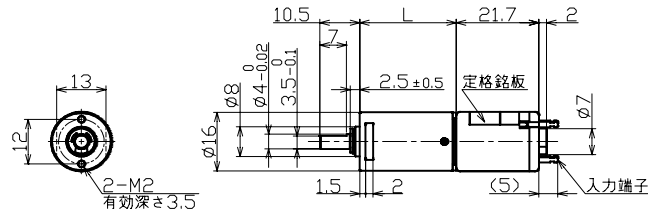


【外形図・特性表】 TP-1621-TU

GEARED MOTOR No.TP-1621-TU



■ギアヘッド単体性能表

ギア名称	減速比	ギア段数	L寸法 mm	許容トルク		瞬時最大負荷		許容ラジアル荷重		許容スラスト荷重	
				mN-m	kg·cm	mN-m	kg·cm	N	kgf	N	kgf
TU	15~26	2	25.4	49	0.5	73.5	0.75	4.9	0.5	4.9	0.5
	59~133	3	25.4	98	1	147	1.5	4.9	0.5	4.9	0.5
	231~677	4	30	196	2	294	3	4.9	0.5	4.9	0.5

■用途

プライズゲーム機 ATM(現金自動預払機) 金融機械(紙幣硬貨の搬送、収納、払出、計数など)
電子錠(ドアロック) カード搬送 電動カーテン ブラインド駆動 ロボット 印刷機

■ギアドモータ特性表

品名				TP-1621A-TU (24V)						TP-1621A-TU (12V)					
減速比	ギア段数	回転方向	質量 g	無負荷		定格				無負荷		定格			
				回転数 r/min	電流 mA	トルク		回転数 r/min	電流 mA	回転数 r/min	電流 mA	トルク		回転数 r/min	電流 mA
						mN-m	kg·cm					mN-m	kg·cm		
15	2	CW	39	1279	60	5.88	0.06	1106	118	588	55	5.88	0.06	443	104
20				978	60	7.84	0.08	843	120	449	55	7.84	0.08	337	105
26				748	60	9.8	0.1	649	117	344	55	9.8	0.1	261	102
59	3	CW	40	328	60	19.6	0.2	286	116	151	55	19.6	0.2	116	101
78				251	60	19.6	0.2	226	102	115	55	19.6	0.2	94.7	90
101				192	60	29.4	0.3	170	109	88.1	55	29.4	0.3	70.1	96
133				147	60	39.2	0.4	130	110	67.4	55	39.2	0.4	53.3	96
231	4	CW	41	84.1	60	68.6	0.7	73.3	115	38.6	55	68.6	0.7	29.6	101
303				64.3	60	88.2	0.9	56.2	114	29.5	55	88.2	0.9	22.8	100
396				49.2	60	118	1.2	42.8	115	22.6	55	118	1.2	17.3	101
517				37.6	60	157	1.6	32.7	117	17.3	55	157	1.6	13.2	102
677				28.8	60	196	2	25.2	114	13.2	55	196	2	10.2	100

*無負荷・定格電流は、typ値となります。

*回転方向：モータの+端子に+を印加した場合の回転方向です。(モータ取付面から見た場合。)CW時計方向/CCW反時計方向